



АДМИНИСТРАЦИЯ ЛЕНИНГРАДСКОЙ ОБЛАСТИ  
КОМИТЕТ ПО КУЛЬТУРЕ ЛЕНИНГРАДСКОЙ ОБЛАСТИ

---

---

ПРИКАЗ

«23» октября 2018 г.

№ 01-03/18-192  
Санкт-Петербург

**Об установлении границ территории и предмета охраны объекта культурного наследия регионального значения «Братская могила советских воинов, погибших в годы советско-финляндской войны» по адресу: Ленинградская область, Выборгский район, пос. Вещево, 1,5 км южнее**

В соответствии со ст. ст. 3.1, 9.2, 20, 33 Федерального закона от 25.06.2002 № 73-ФЗ «Об объектах культурного наследия (памятниках истории и культуры) народов Российской Федерации», ст. 4 областного закона от 25.12.2015 № 140-оз «О государственной охране, сохранении, использовании и популяризации объектов культурного наследия (памятников истории и культуры) народов Российской Федерации, расположенных на территории Ленинградской области», п. 2.2.2. Положения о комитете по культуре Ленинградской области, утвержденного постановлением Правительства Ленинградской области от 24.10.2017 № 431, **приказываю:**

1. Установить границы территории объекта культурного наследия регионального значения «Братская могила советских воинов, погибших в годы советско-финляндской войны» по адресу: Ленинградская область, Выборгский район, пос. Вещево, 1,5 км южнее (далее - Памятник), принятого на государственную охрану решением Леноблисполкома от 08.08.1950 № 59-18 согласно приложению 1 к настоящему приказу.

2. Установить предмет охраны Памятника, согласно приложению 2 к настоящему приказу

3. Отделу по осуществлению полномочий Ленинградской области в сфере объектов культурного наследия департамента государственной охраны, сохранения и использования объектов культурного наследия комитета по культуре Ленинградской области обеспечить:

- внесение соответствующих сведений в Единый государственный реестр объектов культурного наследия (памятников истории и культуры) народов Российской Федерации;

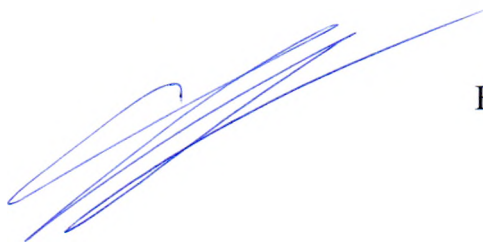
- копию настоящего приказа направить в сроки, установленные действующим законодательством, в федеральный орган исполнительной власти, уполномоченный Правительством Российской Федерации на осуществление государственного кадастрового учета, государственной регистрации прав, ведение Единого государственного реестра недвижимости и предоставление сведений, содержащихся в Едином государственном реестре недвижимости, его территориальные органы.

4. Отделу взаимодействия с муниципальными образованиями, информатизации и организационной работы комитета по культуре Ленинградской области обеспечить размещение настоящего приказа на сайте комитета по культуре Ленинградской области в информационно-телекоммуникационной сети «Интернет».

5. Контроль за исполнением настоящего приказа возложить на заместителя начальника департамента государственной охраны, сохранения и использования объектов культурного наследия комитета по культуре Ленинградской области.

6. Настоящий приказ вступает в силу со дня его официального опубликования.

Председатель комитета



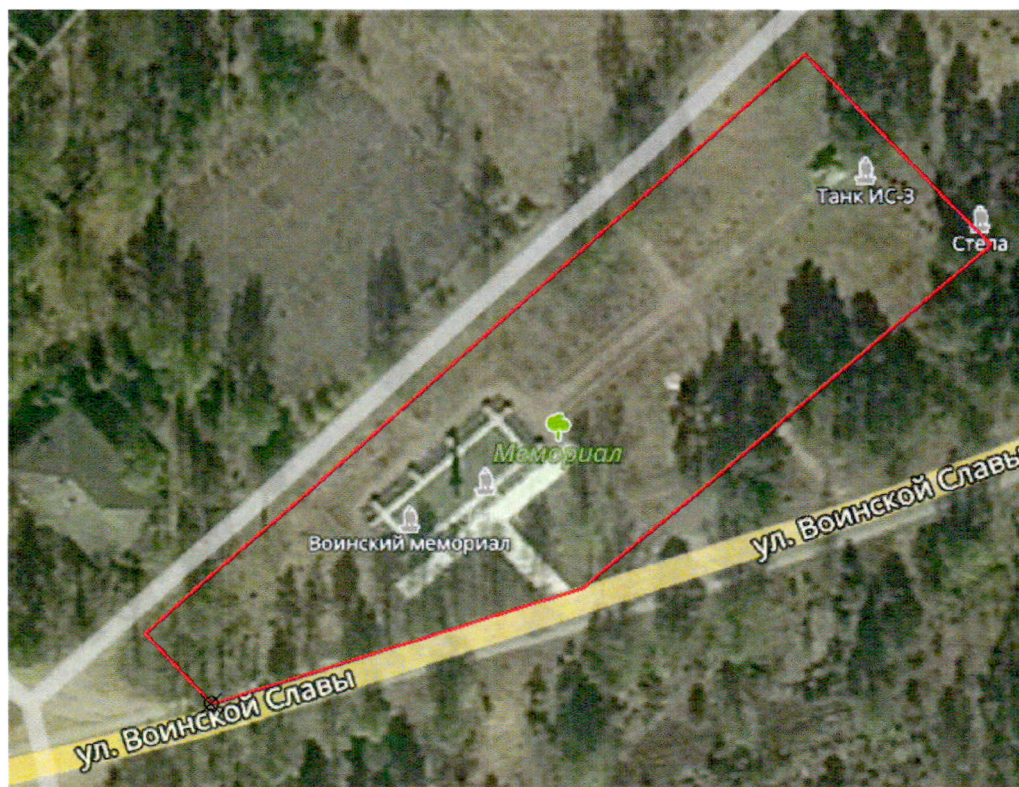
Е.В. Чайковский

Приложение № 1  
к приказу комитета по культуре  
Ленинградской области  
от «23» октября 2018 г.  
№ 01-03/18-192

**Границы территории объекта культурного наследия регионального значения  
«Братская могила советских воинов, погибших в годы советско-финляндской  
войны» по адресу: Ленинградская область, Выборгский район, пос. Вещево,  
1,5 км южнее**

от точки 1 к точке 2 – на северо-запад;  
от точки 2 к точке 3 – на северо-восток;  
от точки 3 к точке 4 – на юго-восток;  
от точки 4 к точке 5 – на юго-запад;  
от точки 5 к точке 1 – на запад.

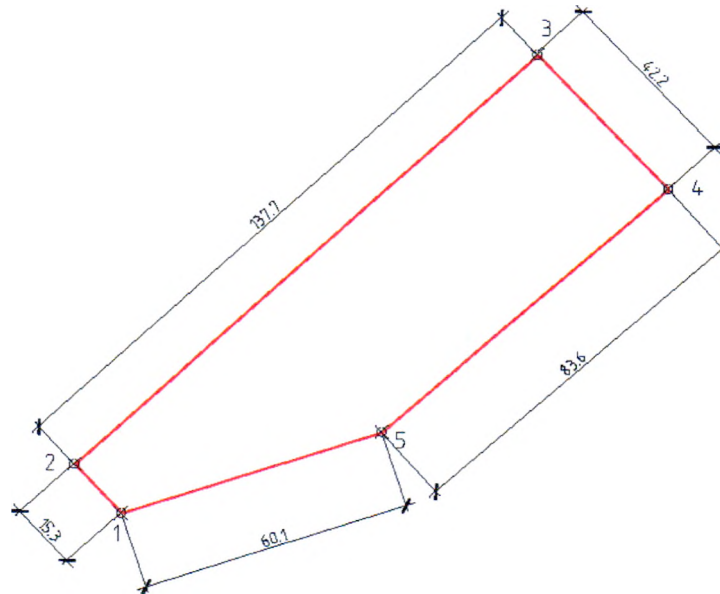
**Карта (схема) границ территории объекта культурного наследия  
регионального значения «Братская могила советских воинов, погибших  
в годы советско-финляндской войны» по адресу: Ленинградская область,  
Выборгский район, пос. Вещево, 1,5 км южнее**



Условные обозначения:

 - граница территории объекта культурного наследия регионального значения

**Перечень координат поворотных (характерных) точек границ территории  
объекта культурного наследия регионального значения «Братская могила  
советских воинов, погибших в годы советско-финляндской войны»  
по адресу: Ленинградская область, Выборгский район, пос. Вещево,  
1,5 км южнее**



Обозначение (номер) характерной точки	Долгота (X)	Широта (Y)
1	1318627.1789	519806.8875
2	1318616.9139	519818.1909
3	1318718.5106	519911.1595
4	1318747.1583	519880.6319
5	1318684.3493	519825.3941

Определение географических координат характерных точек границы территории объекта культурного наследия выполнено в местной системе координат МСК-47 Ленинградская область ГОСТ 51794-2008

**Режим использования территории объекта культурного наследия  
регионального значения «Братская могила советских воинов, погибших в годы  
советско-финляндской войны» по адресу: Ленинградская область, Выборгский  
район, пос. Вешеве, 1,5 км южнее**

**На территории Памятника разрешается:**

- проведение работ по сохранению объекта культурного наследия (меры, направленные на обеспечение физической сохранности и сохранение историко-культурной ценности объекта культурного наследия, предусматривающие консервацию, ремонт, реставрацию, включающие в себя научно-исследовательские, изыскательские, проектные и производственные работы, научное руководство за проведением работ по сохранению объекта культурного наследия, технический и авторский надзор за проведением этих работ);

- реконструкция, ремонт существующих дорог, инженерных коммуникаций, благоустройство, озеленение, установка малых архитектурных форм, иная хозяйственная деятельность (по согласованию с региональным органом охраны объектов культурного наследия), не противоречащая требованиям обеспечения сохранности объекта культурного наследия и позволяющая обеспечить функционирование объекта культурного наследия в современных условиях, обеспечивающая недопущение ухудшения состояния территории объекта культурного наследия.

**На территории Памятника запрещается:**

- строительство объектов капитального строительства и увеличение объемно-пространственных характеристик существующих на территории объекта культурного наследия объектов капитального строительства; проведение земляных, строительных, мелиоративных работ и иных работ, за исключением работ по сохранению объекта культурного наследия или его отдельных элементов, сохранению историко-градостроительной или природной среды объекта культурного наследия;

- установка рекламных конструкций, распространение наружной рекламы;

- осуществление любых видов деятельности, ухудшающих экологические условия и гидрологический режим на территории объекта культурного наследия, создающих вибрационные нагрузки динамическим воздействием на грунты в зоне их взаимодействия с объектами культурного наследия.

Приложение № 2  
к приказу комитета по культуре  
Ленинградской области  
от «23» октября 2018 г.  
№ 01-03/18-192

**Предмет охраны**  
**объекта культурного наследия регионального значения «Братская могила**  
**советских воинов, погибших в годы советско-финляндской войны»**  
**по адресу: Ленинградская область, Выборгский район, пос. Вещево,**  
**1,5 км южнее**

№ п/п	Виды предметов охраны	Элементы предметов охраны
1	Мемориальное значение объекта:	Причастность объекта к историческому событию: Советско-Финская война 1939 – 1940 гг.; историко-культурная ценность братского захоронения; история объекта связана с боевыми действиями в период Советско-Финской войны на территории Выборгского района.
2	Объемно-пространственное решение:	Местоположение. Историческое объемно-пространственное решение в габаритах границ территории. Конфигурация в плане – прямоугольник.
3	Материал конструктивных элементов:	Стела из красного шлифованного гранита, накладные металлические буквы. Постамент: гранит полированный. Мемориальные плиты с фамилиями погребенных воинов: гранит красный полированный. Основания: бетон окрашенный. Танк: металл окрашенный. Основание – каменные валуны.
4	Архитектурное решение:	Архитектурно-художественная композиция. В центре композиции на искусственном земляном холме обелиск с памятной надписью Текст на стеле: «1941 – 1945» Основание холма по периметру гранитный бордюр с наклонными мемориальными плитами с именами погребенных воинов Цветовая гамма – серый и красный гранит. По центральной оси обелиска напротив танк на холме из каменных валунов.

*Предмет охраны может быть уточнен при проведении дополнительных научных исследований.*