



АДМИНИСТРАЦИЯ ЛЕНИНГРАДСКОЙ ОБЛАСТИ  
КОМИТЕТ ПО КУЛЬТУРЕ ЛЕНИНГРАДСКОЙ ОБЛАСТИ

---

---

ПРИКАЗ

«30» октября 2018 г.

№ 01-03/18-211  
Санкт-Петербург

**Об установлении границ территории и утверждении предмета охраны  
объекта культурного наследия регионального значения  
«В этом доме в 1941-43 гг. находился штаб автомобилистов, осуществляющих  
автоперевозки через Ладожское озеро по «Дороге жизни».  
На доме установлена памятная доска» по адресу: Ленинградская область,  
Всеволожский район, д. Коккореве, д. 27**

В соответствии со ст. ст. 3.1, 9.2, 20, 33 Федерального закона от 25 июня 2002 года № 73-ФЗ «Об объектах культурного наследия (памятниках истории и культуры) народов Российской Федерации», ст. 4 областного закона от 25 декабря 2015 года № 140-оз «О государственной охране, сохранении, использовании и популяризации объектов культурного наследия (памятников истории и культуры) народов Российской Федерации, расположенных на территории Ленинградской области», п. 2.2.2. Положения о комитете по культуре Ленинградской области, утвержденного постановлением Правительства Ленинградской области от 24 октября 2017 года № 431, приказываю:

1. Установить границы территории объекта культурного наследия регионального значения «В этом доме в 1941-43 гг. находился штаб автомобилистов, осуществляющих автоперевозки через Ладожское озеро по «Дороге жизни». На доме установлена памятная доска» по адресу: Ленинградская область, Всеволожский район, д. Коккореве, д. 27 (далее - Памятник), принятого на государственную охрану решением Леноблисполкома от 16 мая 1988 года № 189 согласно приложению 1 к настоящему приказу.

2. Утвердить предмет охраны Памятника, согласно приложению 2 к настоящему приказу

3. Отделу по осуществлению полномочий Ленинградской области в сфере объектов культурного наследия департамента государственной охраны, сохранения и использования объектов культурного наследия комитета по культуре Ленинградской области обеспечить:

- внесение соответствующих сведений в Единый государственный реестр объектов культурного наследия (памятников истории и культуры) народов Российской Федерации;

- копию настоящего приказа направить в сроки, установленные действующим законодательством, в федеральный орган исполнительной власти, уполномоченный Правительством Российской Федерации на осуществление государственного кадастрового учета, государственной регистрации прав, ведение Единого государственного реестра недвижимости и предоставление сведений, содержащихся в Едином государственном реестре недвижимости, его территориальные органы.

4. Отделу взаимодействия с муниципальными образованиями, информатизации и организационной работы комитета по культуре Ленинградской области обеспечить размещение настоящего приказа на сайте комитета по культуре Ленинградской области в информационно-телекоммуникационной сети «Интернет».

5. Контроль за исполнением настоящего приказа возложить на заместителя начальника департамента государственной охраны, сохранения и использования объектов культурного наследия комитета по культуре Ленинградской области.

6. Настоящий приказ вступает в силу со дня его официального опубликования.

Председатель комитета



Е.В. Чайковский

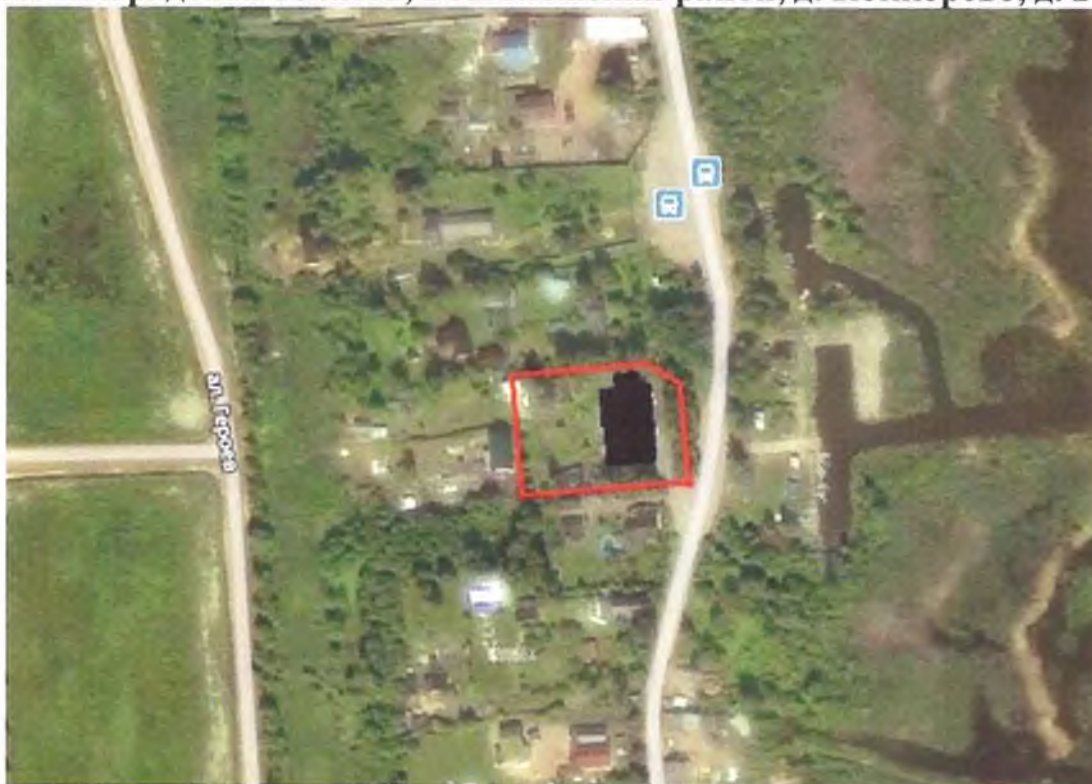
Приложение № 1  
к приказу комитета по культуре  
Ленинградской области  
от «30» октября 2018 г.  
№ 01-03/18-211

**Границы территории объекта культурного наследия регионального значения «В этом доме в 1941-43 гг. находился штаб автомобилистов, осуществляющих автоперевозки через Ладожское озеро по «Дороге жизни». На доме установлена памятная доска» по адресу: Ленинградская область, Всеволожский район, д. Коккореево, д. 27**

Граница территории объекта культурного наследия проходит:

- от точки 1 к точке 2 на северо-восток;
- от точки 2 к точке 3 на юго-восток;
- от точки 3 к точке 4 на юго-восток;
- от точки 4 к точке 5 на северо-запад;
- от точки 5 к точке 6 на юго-запад;
- от точки 6 к точке 1 на северо-запад.

**Карта (схема) границ территории объекта культурного наследия регионального значения «В этом доме в 1941-43 гг. находился штаб автомобилистов, осуществляющих автоперевозки через Ладожское озеро по «Дороге жизни». На доме установлена памятная доска» по адресу: Ленинградская область, Всеволожский район, д. Коккореево, д. 27**

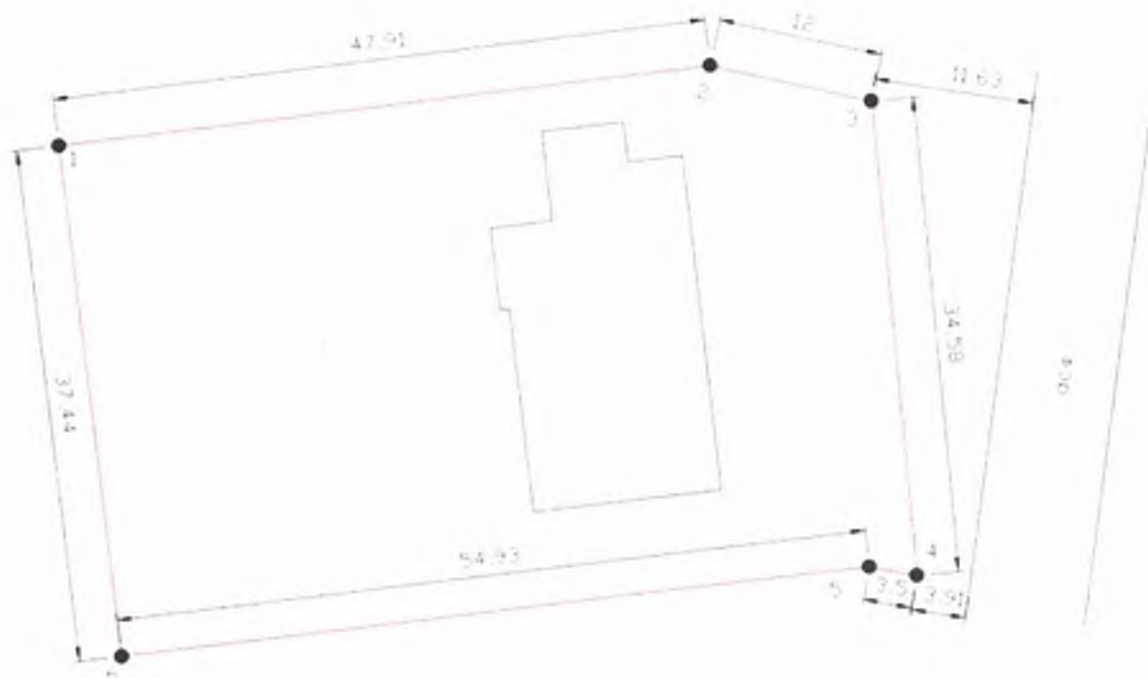


Условные обозначения:

 - граница территории объекта культурного наследия регионального значения



Перечень координат поворотных (характерных) точек границ территории объекта культурного наследия регионального значения «В этом доме в 1941-43 гг. находился штаб автомобилистов, осуществляющих автоперевозки через Ладожское озеро по «Дороге жизни». На доме установлена памятная доска» по адресу: Ленинградская область, Всеволожский район, д. Коккорев, д. 27



Обозначение (номер) характерной точки	Долгота (X)	Широта (Y)
1	109700.86	155296.54
2	109706.62	155344.11
3	109704.05	155355.83
4	109669.62	155359.03
5	109670.24	155355.58
6	109663.69	155301.04

Определение географических координат характерных точек границы территории объекта культурного наследия выполнено в местной системе координат СК 1964 СПб.

**Режим использования территории объекта культурного наследия  
регионального значения «В этом доме в 1941-43 гг. находился штаб  
автомобилистов, осуществляющих автоперевозки через Ладожское озеро  
по «Дороге жизни». На доме установлена памятная доска» по адресу:  
Ленинградская область, Всеволожский район, д. Коккореве, д. 27**

Режим использования земельного участка в границах территории объекта культурного наследия предусматривает сохранение объекта культурного наследия – проведение работ, направленных на обеспечение физической сохранности объекта культурного наследия, а так же выполнение требований Федерального закона от 25.06.2002 № 73-ФЗ «Об объектах культурного наследия (памятниках истории и культуры) народов Российской Федерации» в части установленных ограничений к осуществлению хозяйственной деятельности в границах территории объекта культурного наследия.

**На территории Памятника разрешается:**

- 1) Проведение работ по сохранению объекта культурного наследия (памятника истории и культуры) народов Российской Федерации;
- 2) Сохранение элементов планировочной структуры;
- 3) Сохранение элементов природного и культурного ландшафта;
- 4) Воссоздание или компенсация утраченных элементов Памятника, производимые на основании пункта 1 статьи 45 Федерального закона от 25.06.2002 № 73-ФЗ «Об объектах культурного наследия (памятниках истории и культуры) народов Российской Федерации»;
- 5) Проведение работ по обеспечению функционирования Памятника и поддержанию его инфраструктуры, не нарушающих целостности его территории;
- 6) Проведение работ по озеленению и благоустройству территории, производимых, в том числе с применением методов реставрации, направленных на формирование наиболее близкого к историческому восприятию Памятника;
- 7) Обеспечение доступа к Памятнику;
- 8) Обеспечение мер пожарной безопасности;
- 9) Обеспечение мер экологической безопасности;
- 10) Прокладка, ремонт, реконструкция подземных инженерных коммуникаций в соответствии с требованиями законодательства Российской Федерации в сфере сохранения объектов культурного наследия с последующим восстановлением нарушенных участков дневной поверхности;

**На территории Памятника запрещается:**

- 1) Новое строительство;
- 2) Хозяйственная деятельность, ведущая к разрушению, искажению внешнего облика Памятника, нарушающая его целостность и создающая угрозу его повреждения, разрушения или уничтожения;

- 3) Самовольная вырубка растительности, уничтожение травяного покрова;
- 4) Установка на фасадах, крыше Памятника кондиционеров, телеантенн, тарелок спутниковой связи, а также других средств технического обеспечения;
- 5) Прокладка наземных и воздушных инженерных коммуникаций, кроме временных, необходимых для проведения работ по сохранению Памятника;
- 6) Движение транспортных средств на территории Памятника, в случае если движение транспортных средств создает угрозу нарушения его целостности и сохранности;
- 7) Размещение любых рекламных конструкций на Памятнике и его территории;
- 8) Создание разрушающих вибрационных нагрузок динамическим воздействием на грунты в зоне их взаимодействия с Памятником;
- 9) Оставление материалов (конструкций) и строительного мусора после демонтажа возведенных сооружений, хозяйственной деятельности, работ по благоустройству;
- 10) Использование территории и самого Памятника под склады и объекты производства взрывчатых и огнеопасных материалов, предметов и веществ, загрязняющих интерьер Памятника, его фасад, территорию, водные объекты и (или) имеющие вредные парогазообразные и иные выделения.



Приложение № 2  
к приказу комитета по культуре  
Ленинградской области  
от «30» октября 2018 г.  
№ 01-03/18-211

**Предмет охраны**  
**объекта культурного наследия регионального значения**  
**«В этом доме в 1941-43 гг. находился штаб автомобилистов,**  
**осуществляющих автоперевозки через Ладожское озеро по «Дороге жизни».**  
**На доме установлена памятная доска» по адресу: Ленинградская область,**  
**Всеволожский район, д. Коккореве, д. 27**

№ п/п	Виды предметов охраны	Элементы предметов охраны
1	Мемориальное значение объекта:	Причастность объекта к историческому событию: Великая Отечественная война 1941-1945 гг. История объекта связана с осуществлением снабжения блокадного г. Ленинграда по «Дороге Жизни» в период Великой Отечественной войны.
2	Объемно-пространственное решение:	Историческое пространственное и архитектурно-композиционное решения деревянного здания. Форма кровли, отметка конька и свесов кровли. Место размещения на здании мемориальной доски.
3	Материал конструктивных элементов:	Дом – бревенчатый сруб. Фундаменты – бутобетонные, бетонные, усиленные. Оконные заполнения – дерево. Мемориальная доска – медь.
4	Архитектурное решение:	Историческая форма, конфигурация в плане, материалы и характер оформления фасада здания (деревянная вагонка, характер облицовки трёхчастный с горизонтальной основой). Историческая форма, конфигурация, габаритные размеры оконных проемов и дверей. Текст на мемориальной доске: «В ЭТОМ ДОМЕ В БЛОКАДНУЮ ЗИМУ 1941 – 1942 гг. РАЗМЕЩАЛСЯ ШТАБ ВОЕННО АВТОМОБИЛЬНОЙ ДОРОГИ – ВАД-101- РУКОВОДИВШИЙ РАБОТАМИ НА ЛЕДОВОМ УЧАСТКЕ «ДОРОГИ ЖИЗНИ»»

*Предмет охраны может быть уточнен при проведении дополнительных научных исследований.*