



АДМИНИСТРАЦИЯ ЛЕНИНГРАДСКОЙ ОБЛАСТИ
КОМИТЕТ ПО КУЛЬТУРЕ ЛЕНИНГРАДСКОЙ ОБЛАСТИ

ПРИКАЗ

«8» ноября 2018 г.

№ 01-03/18-232
Санкт-Петербург

Об установлении границ территории и предмета охраны объекта культурного наследия регионального значения «Церковь во имя Святой Троицы (Штиглица), 1873-1875 гг., арх. А.И. Кракау», по адресу: Ленинградская область, г. Ивангород, ул. Парковая, д. 3

В соответствии со ст. ст. 3.1, 9.2, 20, 33 Федерального закона от 25 июня 2002 года № 73-ФЗ «Об объектах культурного наследия (памятниках истории и культуры) народов Российской Федерации», ст. 4 областного закона от 25 декабря 2015 года № 140-оз «О государственной охране, сохранении, использовании и популяризации объектов культурного наследия (памятников истории и культуры) народов Российской Федерации, расположенных на территории Ленинградской области», п. 2.2.2. Положения о комитете по культуре Ленинградской области, утвержденного постановлением Правительства Ленинградской области от 24 октября 2017 года № 431, приказываю:

1. Установить границы территории объекта культурного наследия регионального значения «Церковь во имя Святой Троицы (Штиглица), 1873-1875 гг., арх. А.И. Кракау», по адресу: Ленинградская область, г. Ивангород, ул. Парковая, д. 3 (далее - Памятник), принятого на государственную охрану решением Леноблисполкома от 23 марта 2012 года № 231 согласно приложению 1 к настоящему приказу.

2. Установить предмет охраны Памятника, согласно приложению 2 к настоящему приказу.

3. Отделу по осуществлению полномочий Ленинградской области в сфере объектов культурного наследия департамента государственной охраны, сохранения и использования объектов культурного наследия комитета по культуре Ленинградской области обеспечить:

- внесение соответствующих сведений в Единый государственный реестр объектов культурного наследия (памятников истории и культуры) народов Российской Федерации;

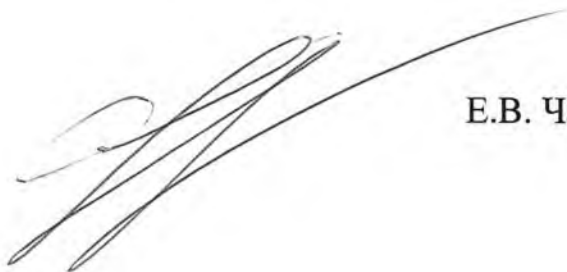
- копию настоящего приказа направить в сроки, установленные действующим законодательством, в федеральный орган исполнительной власти, уполномоченный Правительством Российской Федерации на осуществление государственного кадастрового учета, государственной регистрации прав, ведение Единого государственного реестра недвижимости и предоставление сведений, содержащихся в Едином государственном реестре недвижимости, его территориальные органы.

4. Отделу взаимодействия с муниципальными образованиями, информатизации и организационной работы комитета по культуре Ленинградской области обеспечить размещение настоящего приказа на сайте комитета по культуре Ленинградской области в информационно-телекоммуникационной сети «Интернет».

5. Контроль за исполнением настоящего приказа возложить на заместителя начальника департамента государственной охраны, сохранения и использования объектов культурного наследия комитета по культуре Ленинградской области.

6. Настоящий приказ вступает в силу со дня его официального опубликования.

Председатель комитета



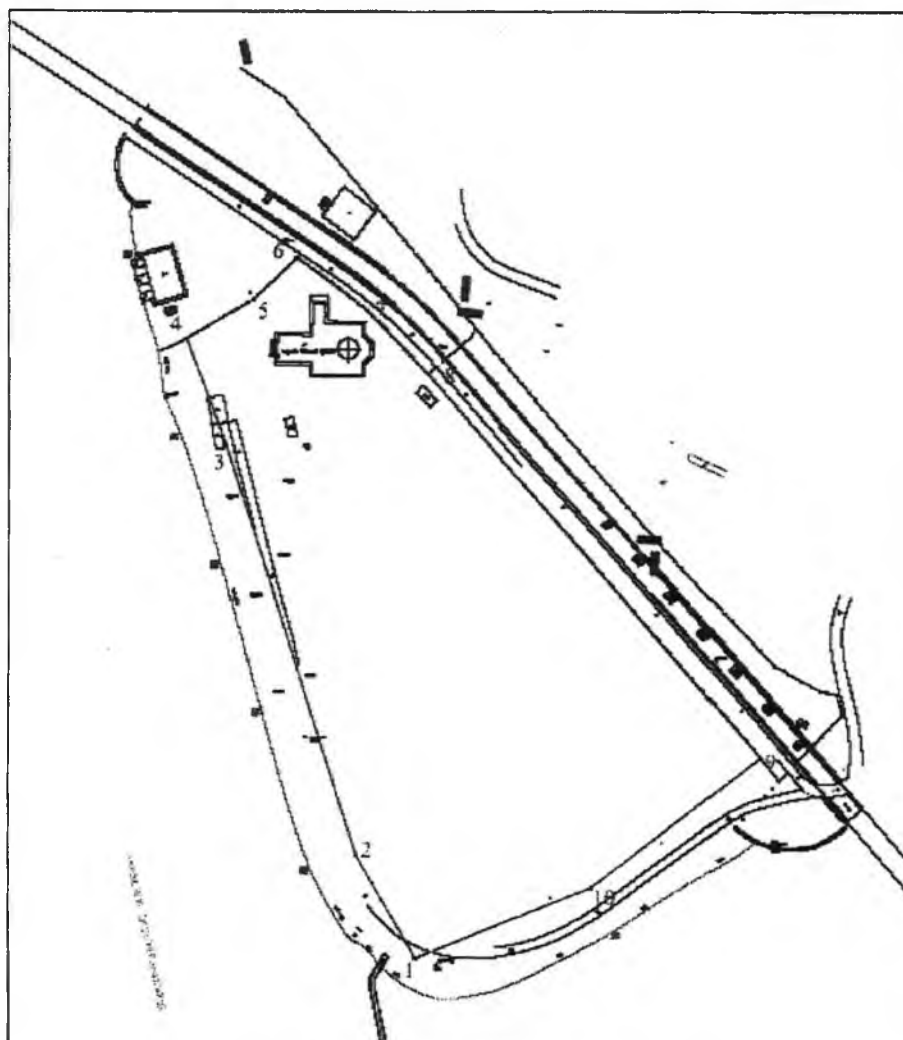
Е.В. Чайковский

Приложение № 1
к приказу комитета по культуре
Ленинградской области
от «8» ноября 2018 г.
№ 01-03/18-232

**Границы территории объекта культурного наследия регионального значения
«Церковь во имя Святой Троицы (Штиглица), 1873-1875 гг., арх. А.И. Кракау»,
по адресу: Ленинградская область, г. Ивангород, ул. Парковая, д. 3**

Границы территории объекта культурного наследия проходят:
от точки 1 до точки 4 по восточному берегу Нарвского водохранилища,
в 15-16 метрах от него, от точки 4 до точки 9 по ограждению участка церкви;
от точки 9 до точки 1 по северному берегу подводящего канала, в 15-16 м от него.

**Карта (схема) границ территории объекта культурного наследия
регионального значения «Церковь во имя Святой Троицы (Штиглица),
1873-1875 гг., арх. А.И. Кракау», по адресу: Ленинградская область,
г. Ивангород, ул. Парковая, д. 3**



Условные обозначения:

_____ граница территории объекта культурного наследия с обозначением поворотных точек

Перечень координат поворотных (характерных) точек границ территории объекта культурного наследия регионального значения «Церковь во имя Святой Троицы (Штиглица), 1873-1875 гг., арх. А.И. Кракау», по адресу: Ленинградская область, г. Ивангород, ул. Парковая, д. 3

Обозначение (номер) характерной точки	Долгота (X)	Широта (Y)
1	2172.50	2172.50
2	2212.74	3722.97
3	2372.50	3673.00
4	2413.98	3657.62
5	2429.08	3683.57
6	2444.83	3700.15
7	2425.02	3727.11
8	2398.02	3752.86
9	2251.29	3878.59
10	2200.50	3814.00

Определение географических координат характерных точек границы территории объекта культурного наследия выполнено в местной системе координат МСК-47.

**Режим использования территории объекта культурного наследия
регионального значения «Церковь во имя Святой Троицы (Штиглица),
1873-1875 гг., арх. А.И. Кракау», по адресу: Ленинградская область,
г. Ивангород, ул. Парковая, д. 3**

На территории Памятника разрешается:

- проведение работ по сохранению объекта культурного наследия (меры, направленные на обеспечение физической сохранности и сохранение историко-культурной ценности объекта культурного наследия, предусматривающие консервацию, ремонт, реставрацию, включающие в себя научно-исследовательские, изыскательские, проектные и производственные работы, научное руководство за проведением работ по сохранению объекта культурного наследия, технический и авторский надзор за проведением этих работ);
- реконструкция, ремонт инженерных коммуникаций, благоустройство, озеленение, установка малых архитектурных форм, иная хозяйственная деятельность (по согласованию с региональным органом охраны объектов культурного наследия), не противоречащая требованиям обеспечения сохранности объекта культурного наследия и позволяющая обеспечить функционирование объекта культурного наследия в современных условиях, обеспечивающая недопущение ухудшения состояния территории объекта культурного наследия.

На территории Памятника запрещается:

- строительство объектов капитального строительства;
- проведение земляных, строительных, мелиоративных работ и иных работ, за исключением работ по сохранению объекта культурного наследия или его отдельных элементов, сохранению историко-градостроительной или природной среды объекта культурного наследия;
- установка рекламных конструкций, распространение наружной рекламы;
- осуществление любых видов деятельности, ухудшающих экологические условия и гидрологический режим на территории объекта культурного наследия, создающих вибрационные нагрузки динамическим воздействием на грунты в зоне их взаимодействия с объектом культурного наследия.

Приложение № 2
к приказу комитета по культуре
Ленинградской области
от « 8 » ноября 2018 г.
№ 01-03/18-232

Предмет охраны
объекта культурного наследия регионального значения «Церковь во имя Святой Троицы (Штиглица), 1873-1875 гг., арх. А.И. Кракау», по адресу: Ленинградская область, г. Ивангород, ул. Парковая, д. 3

№ п.п.	№ предмета в охраны	Наименование предметов охраны и их характеристика
А. Градостроительная охрана		
1	1.1	Высокая градостроительная ценность памятника и его важная средообразующая роль в формировании южной части территории г. Ивангород.
	1.2	Выразительная типологическая характеристика памятника.
	1.3	Структура лицевых фасадов по границе участка.
Б. Архитектурная охрана		
2	2.1	Объемно-пространственное и планировочное решение здания: силуэт, габаритные размеры, высотные отметки завершения - основной объем – четверик, завершающийся пятью луковичными по силуэту главами, четыре по углам и одна, большая по объему и высоте – в центре. Над алтарной частью – еще одна главка с узким барабаном. Завершение основного объема состоит из двух рядов кокошников, соединенных по принципу «восьмерик на четверике». У основания барабанов проходит еще один ряд кокошников. С южной стороны к четверику примыкает наполовину высоты притвор, с северной - объем крыльца и лестница, перекрытые на два ската. С западной стороны находится прямоугольный в плане объем трапезной и восьмигранная шатровая колокольня.
	2.2	Конструкция капитальных стел с проемами, конструкции лестницы в усыпальницу и лестницы на

	колокольню, наружной трехвходной лестницы западного входа.
2.3	Своды усыпальницы, цилиндрический свод трапезной; купол и парусный свод центрального объема, образующий в стенах полукруглые тимпаны и сферические паруса в углах.
2.4	Материалы: отштукатуренный красный кирпич стен; облицовка цоколя гранитными плитами; гранитные плиты наружной западной и северной лестниц; лещадные плиты лестницы в усыпальницу; известняковые плиты лестницы на колокольню; металлические колонны ограды, отделяющей внутри центральный неф от боковых, металлическое покрытие крыши и главок; полихромный изразцовый фриз в завершении стен основного объема; известняк колонок, мрамор колонны и барельефа в усыпальнице, мрамор и гранит надгробий.
2.5.1	Архитектурно-художественное решение лицевых фасадов в приемах «русского» стиля второй половины XIX в.
2.5.2	- исторические конфигурация и габариты оконных и дверных проемов: прямоугольные, полуциркульного завершения, коробовое с гирькой по центру (северное крыльцо); многоярусные (аркада яруса звона колокольни).
2.5.3	- профилированный карниз в завершении стен всех объемов;
2.5.4	- крепованный профилированный карниз, соединяющий оконные проемы на северном, южном и западном фасадах основного объема и северном и южном фасаде четверика
2.5.6	- крепованные и профилированные карнизы над оконными проемами усыпальницы, под оконными проемами основного объема
2.5.7	и колокольни;
2.5.8	- полуколонки, сгруппированные по три, на углах четверика с перетяжками и стилизованными капителями;
2.5.9	- полуколонки между тронными оконными проемами на северном и южном фасаде основного объема;
	- двойные полуколонки на фасадах объема крыльца на северном фасаде;

2.5.10	- полуколонки, закрепляющие углы граней колокольни яруса звона;
2.5.11	- полуколонки в оформлении оконных проемов четверика;
2.5.12	- полуколонки в оформлении оконных проемов на северном и южном фасадах трапезной;
2.5.13	- наличники оконных проемов на северном, южном фасадах основного объема, трапезной и четверика;
2.5.14	- филенки, членящие стены на северном, южном и западном фасадах;
2.5.15	- фриз из полихромный керамической плитки в завершении четверика основного объема;
2.5.16	- два равнобедренных креста по бокам абсиды.
2.6	Завершение церкви:
2.6.1	- основной объем: пять луковичных по силуэту глав, четыре по углам и одна, большая по объему и высоте – в центре. Завершение четверика основного объема состоит из двух рядов кокошников, соединенных по принципу «восьмерик на четверике», который опирается с четырех сторон на прямо и карниз с сухариками.
2.6.2	У основания барабанов еще один ряд кокошников; - колокольня: восьмигранный шатер, каждая грань которого прорезана тремя рядами окон; открытый ярус звона представляет собой аркаду, арки сложного профиля с килевидными декоративными завершениями.
2.6.3	Габариты, объемно-пространственная композиция
2.6.4	трехвходной лестницы на западном фасаде. Габариты, объемно-пространственная композиция, оформление лицевых фасадов северного объема крыльца
3	Интерьеры:
3.1	Основной объем
3.1.1	Аркада, отделяющая центральный неф в основном объеме, опирающаяся на четыре (по две с каждой стороны) чугунные колонки со стилизованными в «византийском» стиле четырехгранными капителями.
3.1.2	Фреска в полукруглом тимпане восточной стены - «Ангел, отверзающий седьм печатен, и двадцать четыре старца», написанная профессором Академии художеств П.Ф. Плешановым по эскизу-картону

	3.1.3	Ф.А. Бруни. На откосах арок и пилонов алтарной части - орнаментальная живопись (художник С.И. Садовников)
	3.2	Усыпальница Четыре колонки дорического ордера, поддерживающие своды из известняка.
	3.2.1	Мемориальное значение; объемно-пространственная композиция, материал, декоративная отделка 4-х надгробий:
	3.2.2	- 2 надгробия: в южной (Каролины Штиглиц) и северной части (Александра Штиглица) - из белого мрамора, поверхности надгробий наклонены под углом относительно уровня основания, по всему периметру декорированы резьбой, западные приподнятые части оформлены волютами. Верхняя часть надгробий покрыта черным бархатом и декорирована серебряными венками.
	3.2.3	- севернее надгробия А. Штиглица надгробие Надежды Михайловны Половцевой, из розово- желтого мрамора прямоугольный монолитный блок на невысокой профилированной плите. Верхняя лицевая часть с христианской символикой: древо жизни с клеймом с изображением Голгофы, в нижней части под надписью - символы орудия страстей Господних.
	3.2.4	- в восточной части надгробие Александра Александровича Половцева, из финского темно- коричневого гранита, в виде шестигранного саркофага; в головах - клеймо: восьмиконечный крест на Голгофе с символами страстей господних; по периметру боковых граней - бронзовые венки
	3.3	В юго-западном углу на колонне коринфского ордера – барельеф «Спаситель в терновом венце» (по картине Гвидо Рени «Се человек») из белого каррарского мрамора, итальянской работы. Габариты, материалы лестницы в усыпальницу.
4	4	Колокольня Габариты, материалы лестницы.
5	5	Территория: Церковь расположена в южной части парка усадьбы А. Штиглица.

Предмет охраны может быть уточнен при проведении дополнительных научных исследований.