

АДМИНИСТРАЦИЯ ЛЕНИНГРАДСКОЙ ОБЛАСТИ
КОМИТЕТ ПО СОХРАНЕНИЮ КУЛЬТУРНОГО НАСЛЕДИЯ
ЛЕНИНГРАДСКОЙ ОБЛАСТИ

ПРИКАЗ

«28» октября 2024 г.

№ 01-03/24-103
Санкт-Петербург

Об утверждении границ территории выявленного объекта культурного наследия «Здание коммерческого училища», расположенного по адресу: Ленинградская область, город Кингисепп, пр. Карла Маркса, д. 1

В соответствии со статьями 3.1, 9.2, 33 Федерального закона от 25 июня 2002 года № 73-ФЗ «Об объектах культурного наследия (памятниках истории и культуры) народов Российской Федерации», статьей 4 областного закона Ленинградской области от 25 декабря 2015 года № 140-оз «О государственной охране, сохранении, использовании и популяризации объектов культурного наследия (памятников истории и культуры) народов Российской Федерации», постановлением Правительства Ленинградской области от 21 декабря 2020 года № 839 «Об органах исполнительной власти Ленинградской области в сфере культуры и туризма», пунктами 2.1.2, 2.3.7 Положения о комитете по сохранению культурного наследия Ленинградской области, утвержденного постановлением Правительства Ленинградской области от 24 декабря 2020 года № 850, на основании проекта границ территории объектов культурного наследия в составе проекта объединенной зоны охраны объектов культурного наследия города Кингисеппа Ленинградской области, разработанного обществом с ограниченной ответственностью «Научно-Исследовательский Институт Перспективного Градостроительства», приказываю:

1. Утвердить границы территории выявленного объекта культурного наследия «Здание коммерческого училища», расположенного по адресу: Ленинградская область, город Кингисепп, пр. Карла Маркса, д. 1, согласно приложению к настоящему приказу.

2. Отделу по осуществлению полномочий Ленинградской области в сфере объектов культурного наследия комитета по сохранению культурного наследия Ленинградской области:

- копию настоящего приказа направить в сроки, установленные действующим законодательством, в федеральный орган исполнительной власти, уполномоченный

: -2024/01-103

: 28.10.2024

Правительством Российской Федерации на осуществление государственного кадастрового учета, государственной регистрации прав, ведение Единого государственного реестра недвижимости и предоставление сведений, содержащихся в Едином государственном реестре недвижимости, его территориальные органы.

3. Сектору осуществления надзора за состоянием, содержанием, сохранением, использованием и популяризацией объектов культурного наследия комитета по сохранению культурного наследия Ленинградской области обеспечить размещение настоящего приказа в сетевом издании «Электронное опубликование документов» в информационно-телекоммуникационной сети «Интернет».

4. Контроль за исполнением настоящего приказа возложить на заместителя председателя комитета по сохранению культурного наследия Ленинградской области, осуществляющего полномочия в сфере сохранения, использования, популяризации и государственной охраны объектов культурного наследия.

5. Настоящий приказ вступает в силу со дня его официального опубликования.

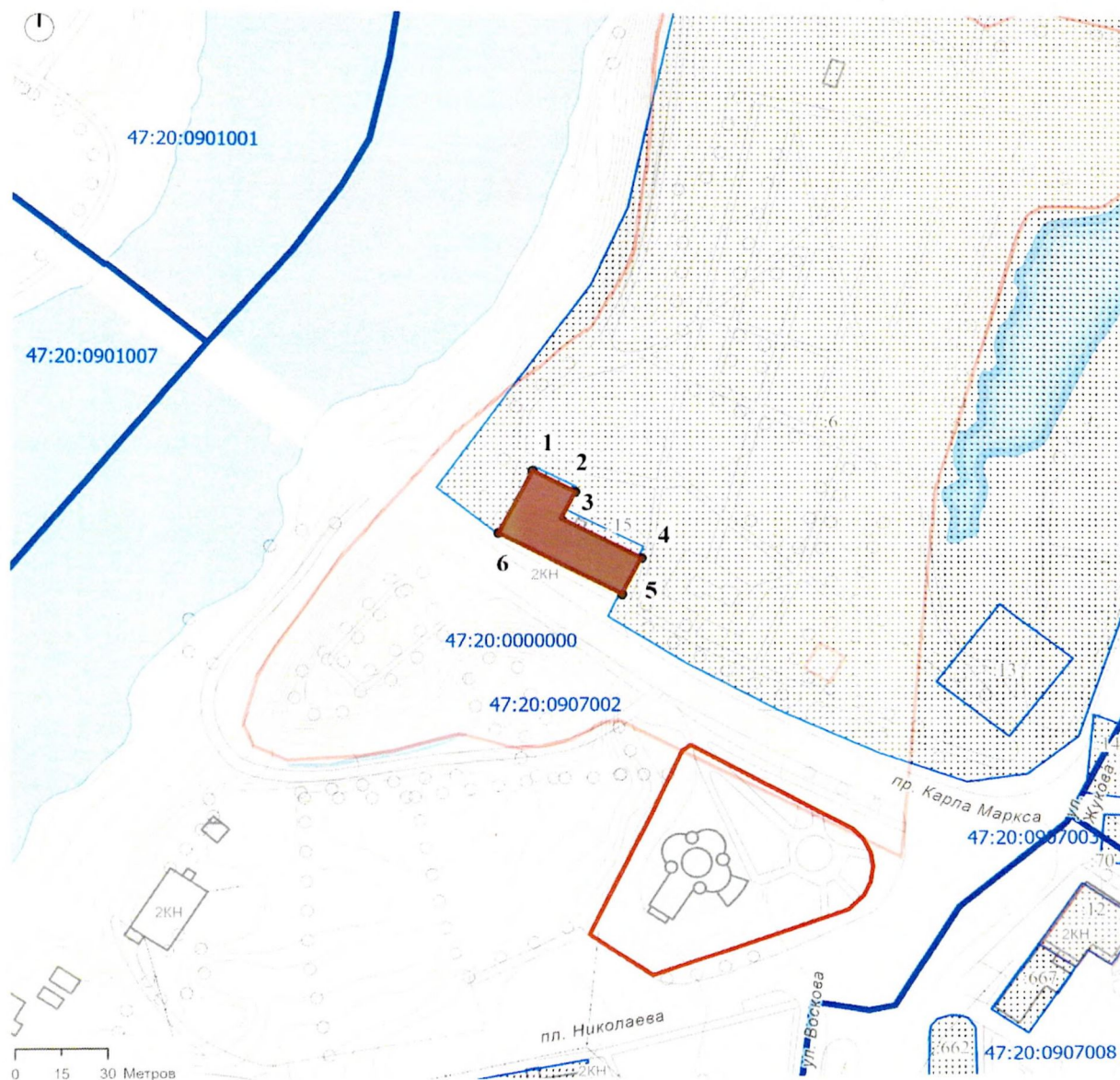
Заместитель Председателя Правительства
Ленинградской области – председатель
комитета по сохранению культурного наследия







В.О. Цой

Приложение
к приказу комитета по сохранению культурного
наследия Ленинградской области
от «28» октября 2024 года
№ 01-03/24-103

**Границы территории выявленного объекта культурного наследия
«Здание коммерческого училища», расположенного по адресу:
Ленинградская область, город Кингисепп, пр. Карла Маркса, д. 1**



Условные обозначения:

-  объект культурного наследия
-  территория объекта культурного наследия;
-  характерная точка границы, сведения о которой позволяют однозначно определить ее положение на местности;
-  обозначение новой характерной точки;

Перечень координат поворотных (характерных) точек границ территории выявленного объекта культурного наследия «Здание коммерческого училища», расположенного по адресу:

Ленинградская область, город Кингисепп, пр. Карла Маркса, д. 1

| Обозначение (номер) характерной точки | Долгота (X) | Широта (Y) |
|---------------------------------------|-------------|------------|
| 1 | 373787.44 | 1286669.34 |
| 2 | 373780.32 | 1286683.14 |
| 3 | 373771.31 | 1286678.46 |
| 4 | 373757.95 | 1286704.62 |
| 5 | 373745.60 | 1286698.38 |
| 6 | 373766.30 | 1286658.43 |

**Описание границ территории выявленного объекта культурного наследия «Здание коммерческого училища», расположенного по адресу:
Ленинградская область, город Кингисепп, пр. Карла Маркса, д. 1**

Граница совпадает с линией отмостки здания и проходит:

- от характерной (поворотной) точки 1 (далее – точка), расположенной на северном фасаде здания, проходит вдоль линии фасада здания на юго-восток до точки 2;
- от точки 2 под прямым углом поворачивает на юго-запад и проходит до точки 3;
- от точки 3 под прямым углом поворачивает на юго-восток и проходит до точки 4;
- от точки 4 поворачивает на юго-запад и проходит до точки 5;
- от точки 5 поворачивает на северо-запад и проходит до точки 6;
- от точки 6 поворачивает на северо-восток и проходит до исходной точки 1.

**Режим использования территории выявленного объекта культурного наследия «Здание коммерческого училища», расположенного по адресу:
Ленинградская область, город Кингисепп, пр. Карла Маркса, д. 1**

1. На территории объекта культурного наследия запрещаются строительство объектов капитального строительства и увеличение объемно-пространственных характеристик существующих на территории объекта культурного наследия объектов капитального строительства; проведение земляных, строительных, мелиоративных и иных работ, за исключением работ по сохранению объекта культурного наследия или его отдельных элементов, сохранению историко-градостроительной или природной среды объекта культурного наследия.

2. На территории объекта культурного наследия разрешается ведение хозяйственной деятельности, не противоречащей требованиям обеспечения сохранности объекта культурного наследия и позволяющей обеспечить функционирование объекта культурного наследия в современных условиях.

3. Требования к осуществлению деятельности в границах территории объекта культурного наследия и требования к содержанию и использованию территории объекта культурного наследия устанавливаются законодательством Российской Федерации и Ленинградской области об объектах культурного наследия.