

АДМИНИСТРАЦИЯ ЛЕНИНГРАДСКОЙ ОБЛАСТИ
КОМИТЕТ ПО СОХРАНЕНИЮ КУЛЬТУРНОГО НАСЛЕДИЯ
ЛЕНИНГРАДСКОЙ ОБЛАСТИ

ПРИКАЗ

«21» января 2025 года

№ 01-03/25-04

Санкт-Петербург

Об утверждении границ зон охраны объекта культурного наследия регионального значения «Братское кладбище советских воинов, погибших в 1919 и 1941–44 гг.», по адресу: Ленинградская область, Волосовский район, д. Бегуницы, в 20 км к северо-западу от пос. Волосово, на Таллинском шоссе, близ дороги на Копорье, режимов использования земель и требований к градостроительным регламентам в границах данных зон

В соответствии со статьями 9.2, 33, 34 Федерального закона от 25 июня 2002 года № 73-ФЗ «Об объектах культурного наследия (памятниках истории и культуры) народов Российской Федерации», статьями 4, 10 областного закона Ленинградской области от 25 декабря 2015 года № 140-03 «О государственной охране, сохранении, использовании и популяризации объектов культурного наследия (памятников истории и культуры) народов Российской Федерации, расположенных на территории Ленинградской области», Положением о зонах охраны объектов культурного наследия (памятников истории и культуры) народов Российской Федерации, утвержденным постановлением Правительства Российской Федерации от 12 сентября 2015 года № 972, постановлением Правительства Ленинградской области от 21 декабря 2020 года № 839 «Об органах исполнительной власти Ленинградской области в сфере культуры и туризма», пунктами 2.1.2, 2.3.7 Положения о комитете по сохранению культурного наследия Ленинградской области, утвержденного постановлением Правительства Ленинградской области от 24 декабря 2020 года № 850, на основании проекта зон охраны объекта культурного наследия регионального значения «Братское кладбище советских воинов, погибших в 1919 и 1941–44 гг.», по адресу: Ленинградская область, Волосовский район, д. Бегуницы, в 20 км к северо-западу от пос. Волосово, на Таллинском шоссе, близ дороги на Копорье, разработанного ИП Макарова М. В. в 2024 г., положительного заключения государственной историко-культурной экспертизы проекта зон охраны, выполненной аттестованными экспертами: А.А. Овсянниковой, В.Н. Николаевой, Я.В. Губиным,

приказываю:

1. Утвердить границы зон охраны объекта культурного наследия регионального значения «Братское кладбище советских воинов, погибших в 1919

: 21.01.2025
-2025/01-04

и 1941–44 гг.», адрес (местонахождение): Ленинградская область, Волосовский район, д.Бегуницы, в 20 км к северо-западу от пос. Волосово, на Таллинском шоссе, близ дороги на Копорье, согласно приложению № 1 к настоящему приказу.

2. Утвердить режимы использования земель и требования к градостроительным регламентам в границах зон охраны объекта культурного наследия регионального значения «Братское кладбище советских воинов, погибших в 1919 и 1941–44 гг.», адрес (местонахождение): Ленинградская область, Волосовский район, д.Бегуницы, в 20 км к северо-западу от пос. Волосово, на Таллинском шоссе, близ дороги на Копорье, согласно приложению № 2 к настоящему приказу.

3. Отделу по осуществлению полномочий Ленинградской области в сфере объектов культурного наследия комитета по сохранению культурного наследия Ленинградской области:

- обеспечить внесение сведений об утвержденных зонах охраны объекта культурного наследия в единый государственный реестр объектов культурного наследия (памятников истории и культуры) народов Российской Федерации;

- направить сведения об утвержденных зонах охраны объекта культурного наследия в федеральный орган исполнительной власти, уполномоченный Правительством Российской Федерации на осуществление государственного кадастрового учета, государственной регистрации прав, ведение Единого государственного реестра недвижимости и предоставление сведений, содержащихся в Едином государственном реестре недвижимости, его территориальные органы в срок и в порядке, установленные действующим законодательством;

- направить копию настоящего приказа в соответствующий орган местного самоуправления городского округа или муниципального района, на территории которого расположены зоны охраны объекта культурного наследия, для размещения в информационной системе обеспечения градостроительной деятельности.

4. Убытки лицам, указанным в пункте 2 статьи 57.1 Земельного кодекса Российской Федерации, возмещаются в срок, установленный частью 11 статьи 57.1 Земельного кодекса Российской Федерации.

5. Убытки лицам, указанным в пункте 2 статьи 57.1 Земельного кодекса Российской Федерации, возмещаются органом, указанным в пункте 3 части 8 статьи 57.1 Земельного кодекса Российской Федерации.

6. Сектору осуществления надзора за состоянием, содержанием, сохранением, использованием и популяризацией объектов культурного наследия комитета по сохранению культурного наследия Ленинградской области обеспечить размещение настоящего приказа в сетевом издании «Электронное опубликование документов» в информационно-телекоммуникационной сети «Интернет».

7. Контроль за исполнением настоящего приказа оставляю за собой.

8. Настоящий приказ вступает в силу со дня его официального опубликования.

Заместитель Председателя Правительства
Ленинградской области - председатель
комитета по сохранению культурного наследия



В.О. Цой

Приложение № 1
к приказу комитета по сохранению
культурного наследия
Ленинградской области
от «21» 01 2025 г. № 01-03/25-04

**Границы зон охраны объекта культурного наследия регионального значения
«Братское кладбище советских воинов, погибших в 1919
и 1941–44 гг.», адрес (местонахождение): Ленинградская область, Ленинградская область,
Волосовский район, д.Бегуницы, в 20 км к северо-западу от пос. Волосово, на Таллинском
шоссе, близ дороги на Копорье**

*Основной чертеж (карта, схема) границ охранной зоны (ОЗ), зоны охраняемого природного
ландшафта объекта культурного наследия (ЗОЛ).*



Условные обозначения




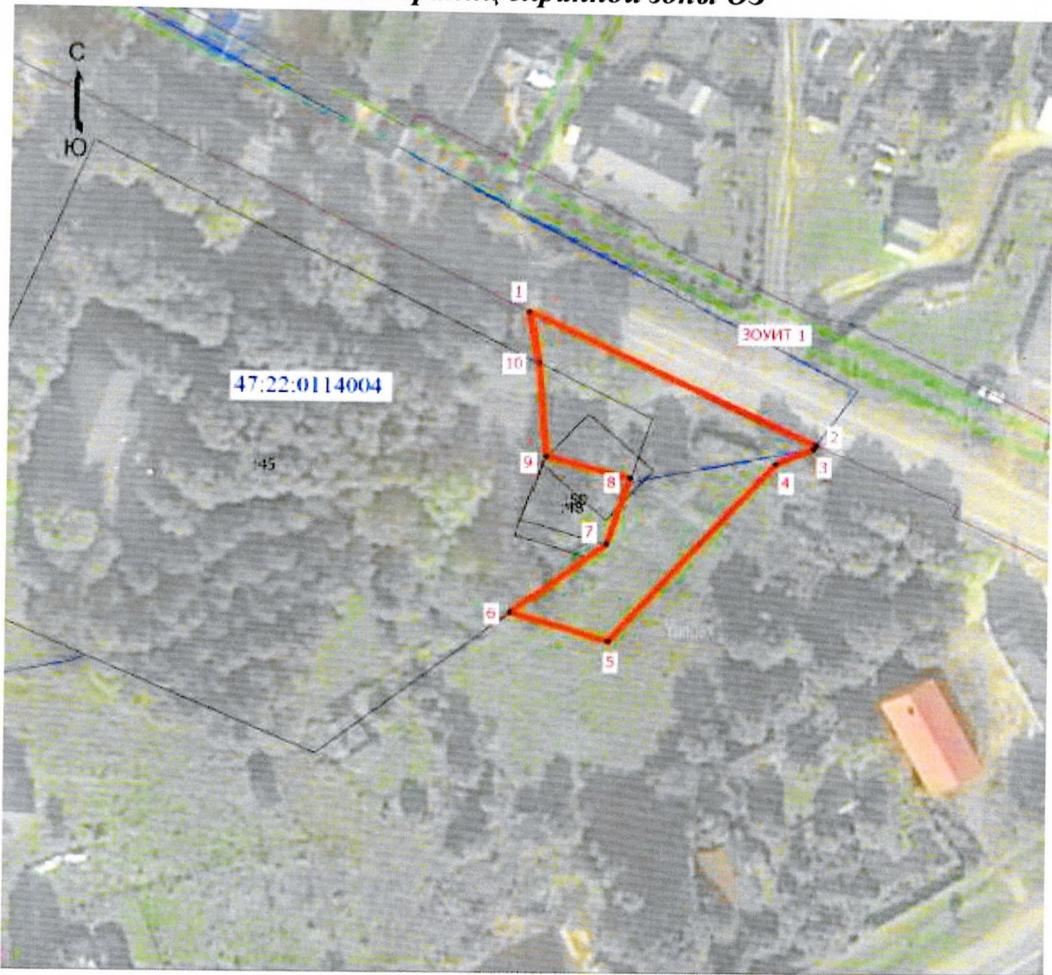
-  граница территории объекта культурного наследия (ТО)
-  охранный зона объекта культурного наследия (ОЗ)
-  зона охраняемого природного ландшафта объекта культурного наследия (ЗОЛ)

Схема границ охранной зоны ОЗ



Условные обозначения

— Часть границы, место по которому заказчик определяет приоритетно выполнять кадастровые работы

1 — Обозначение новой характерной точки

:50 — Кадастровый номер изображения

— Граница кадастрового квартала

— Граница территориальной зоны

47.22.0114004 — Номер кадастрового квартала

Масштаб 1:1000

• — Характерная точка границы земельного участка сведения ЕПРН о которой соответствует требованиям установленным в соответствии с частью 13 статьи 22 Федерального закона от 13 июля 2015 г. N 218-ФЗ "О государственной регистрации недвижимости"

:45 — Кадастровый номер земельного участка

— Часть границы, сведения ЕПРН о которой невозможно однозначно определить ее по тождеству на местности

— Границы населенного пункта

— Границы зоны с особыми условиями

ЗОУИТ 1 — Зона с особыми условиями использования территории ЗОУИТ 1 — Охранная зона культурного наследия регионального значения «Брянское впадение советских аэронов, созданных в 1919 и 1941-1944 гг.»

Текстовое описание границ охранной зоны ОЗ

Ориентир базовой точки «1» – расположен на границе дороги 41К-014, напротив дома по адресу: Ленинградская область, деревня Бегуницы, 33А; 1–2 граница проходит по часовой стрелке на юго-восток вдоль дороги; 2–3 граница проходит по часовой стрелке на юго-запад; 3–4 граница проходит по часовой стрелке на юго-запад; 4–5 граница проходит по часовой стрелке на юго-запад, по границе земельного участка с кадастровым номером 47:22:0114005:402; 5–6 граница проходит по часовой стрелке на северо-запад; 6–7 граница проходит по часовой стрелке на северо-восток, по границе земельного участка с кадастровым номером 47:22:0114004:45; 7–8 граница проходит по часовой стрелке на северо-восток, по границе земельного участка с кадастровым номером 47:22:0114004:48, по границе территории объекта культурного наследия; 8–9 граница проходит по часовой стрелке на северо-запад, по границе земельного участка с кадастровым номером 47:22:0114004:48, по границе территории объекта культурного наследия; 9–10 граница проходит по часовой стрелке на север, от границы земельного участка с кадастровым номером 47:22:0114004:48 до границы земельного участка с кадастровым номером

47:22:0114004:45; 10–1 граница проходит по часовой стрелке на северо-запад, от границы земельного участка с кадастровым номером 47:22:0114004:45 до проезжей части дороги.

Таблица координат характерных (поворотных) точек границ охранной зоны ОЗ

Обозначение характерных точек границ	Координаты, м		Метод определения координат характерной точки
	X	Y	
1	2	3	4
1	398287.09	2157686.35	Картометрический метод
2	398263.77	2157735.56	Картометрический метод
3	398263.10	2157735.09	Картометрический метод
4	398260.31	2157728.67	Картометрический метод
5	398228.36	2157700.17	Картометрический метод
6	398233.38	2157683.70	Картометрический метод
7	398245.61	2157699.76	Картометрический метод
8	398257.53	2157703.64	Картометрический метод
9	398261.38	2157689.25	Картометрический метод
10	398278.04	2157687.91	Картометрический метод
1	398287.09	2157686.35	Картометрический метод

Схема границ зоны охраняемого природного ландшафта объекта культурного наследия (ЗОЛ)



Условные обозначения

- Часть границы, местоположение которой определено исключительно на основании кадастровых работ
- 1 - Обозначение новой характерной точки
- 45 - Кадастровый номер сооружения
- 50 - Граница кадастрового квартала
- 47.22.0114004 - Граница территориальной зоны
- 47.22.0114004 - Номер кадастрового квартала
- - Характерная точка границы земельного участка, сведения ЕПРН о которой соответствуют требованиям, установленным в соответствии с частью 13 статьи 27 Федерального закона от 13 июля 2015 г. N 218-ФЗ "О государственной регистрации недвижимости"
- 45 - Кадастровый номер земельного участка
- Часть границы, сведения ЕПРН о которой (если они есть) однозначно определяют ее положение на местности
- Граница населенного пункта
- Граница зоны с особыми условиями
- Зона с особыми условиями использования территории ЗОУИТ 1 - Зона охраняемого природного ландшафта объекта культурного наследия регионального значения «Благословенские сопотехинские болотца» в 1919 и 1941-1944 гг.

Текстовое описание границ зоны охраняемого природного ландшафта объекта культурного наследия (ЗОЛ)

Ориентир базовой точки «1» – расположен на границе дороги 41К-014, напротив дома по адресу: Ленинградская область, деревня Бегуницы, 33А; 1–2 граница проходит по часовой стрелке на юго-восток, по границе проезжей части автодороги; 2–3 граница проходит по часовой стрелке на юго-юго-восток, до границы земельного участка с кадастровым номером 47:22:0114004:45; 3–4 граница проходит по часовой стрелке на юг, от границы земельного участка с кадастровым номером 47:22:0114004:45 до границы земельного участка с кадастровым номером 47:22:0114004:48; 4–5 граница проходит по часовой стрелке на юго-запад, по границе земельного участка с кадастровым номером 47:22:0114004:48, по границе территории объекта культурного наследия; 5–6 граница проходит по часовой стрелке на юго-юго-восток, по границе земельного участка с кадастровым номером 47:22:0114004:48, по границе территории объекта культурного наследия; 6–7 граница проходит по часовой стрелке на юго-запад, по границе земельного участка с кадастровым номером 47:22:0114004:45; 7–8 граница проходит по часовой стрелке на юго-запад, по границе земельного участка с кадастровым номером 47:22:0114004:45; 8–9 граница проходит по часовой стрелке на северо-запад, по границе земельного участка с кадастровым номером 47:22:0114004:45; 9–1 граница проходит по часовой стрелке на северо-восток, пересекая земельный участок с кадастровым номером 47:22:0114004:45.

Таблица координат характерных (поворотных) точек границ зоны охраняемого природного ландшафта объекта культурного наследия (ЗОЛ)

Обозначение характерных точек границ	Координаты, м		Метод определения координат характерной точки
	X	Y	
1	2	3	4
1	398302.35	2157655.61	Картометрический метод
2	398287.09	2157686.35	Картометрический метод
3	398278.04	2157687.91	Картометрический метод
4	398261.38	2157689.25	Картометрический метод
5	398249.88	2157685.20	Картометрический метод
6	398245.61	2157699.76	Картометрический метод
7	398243.22	2157696.62	Картометрический метод
8	398208.07	2157650.45	Картометрический метод
9	398225.01	2157610.96	Картометрический метод
1	398302.35	2157655.61	Картометрический метод

Приложение № 2
к приказу комитета по сохранению
культурного наследия
Ленинградской области
от «21» 01 2025 г. № 01-03/25-04

Режим использования земель и земельных участков, требования к градостроительным регламентам в границах зоны охраны объекта культурного наследия регионального значения «Братское кладбище советских воинов, погибших в 1919 и в 1941-1944 гг.» по адресу: Ленинградская область, Волосовский район, д.Бегуницы, в 20 км к северо-западу от пос. Волосово, на Таллинском шоссе, близ дороги на Копорье

1. Общие положения режимов использования земель в границах зон охраны объекта культурного наследия

1.1. Настоящими режимами использования земель в границах зон охраны объекта культурного наследия регионального значения «Братское кладбище советских воинов, погибших в 1919 и 1941-44 гг.» (далее – Режимы), устанавливаются требования по использованию земель при осуществлении градостроительной, хозяйственной и иной деятельности в зонах охраны объектов культурного наследия, расположенных на территории МО Бегуницкое сельского поселения Волосовского муниципального района Ленинградской области (далее – Зоны охраны).

1.2. В границах Зон охраны действуют общие, а при наличии и специальные требования Режимов.

1.3. Соблюдение Режимов является обязательным при осуществлении градостроительной, хозяйственной и иной деятельности. Иные требования к указанной деятельности, установленные действующим законодательством, применяются в части, не противоречащей настоящим Режимам.

1.4. Режимы не применяются к правоотношениям, связанным со строительством и реконструкцией объектов капитального строительства, возникшим на основании разрешений на строительство, которые выданы в установленном порядке до вступления в силу настоящих Режимов.

2. Общие положения требований к градостроительным регламентам в границах зон охраны объекта культурного наследия

2.1. Настоящими требованиями к градостроительным регламентам в границах Зон охраны устанавливаются требования к градостроительным регламентам, подлежащим разработке и утверждению в составе документов территориального планирования, правилах землепользования и застройки, документации по планировке территории МО Бегуницкое сельского поселения Волосовского муниципального района Ленинградской области (далее – Требования к градостроительным регламентам).

2.2. В границах Зон охраны действуют общие, а при наличии и специальные Требования к градостроительным регламентам.

2.3. Соблюдение Требований к градостроительным регламентам является обязательным при разработке и утверждении градостроительных регламентов в составе документов территориального планирования, правилах землепользования и застройки, документации по планировке территории МО Бегуницкое сельского поселения Волосовского муниципального района Ленинградской области. Иные требования к градостроительным регламентам, установленные действующим

законодательством, применяются в части, не противоречащей настоящим Требованиям к градостроительным регламентам.

2.4. Требования к градостроительным регламентам не применяются к правоотношениям, связанным со строительством и реконструкцией объектов капитального строительства, возникшим на основании разрешений на строительство, которые выданы в установленном порядке до их вступления в силу.

2.5. В случае изменения границ территории объекта (выявленного объекта) культурного наследия, на территории, исключенной из указанных границ, устанавливаются Требования к градостроительным регламентам той Зоны охраны, к границам которой непосредственно примыкает территория, исключенная из границ соответствующего объекта культурного наследия (выявленного объекта) культурного наследия.

2.6. В случае примыкания к территории, исключенной из границ территории объекта культурного наследия, двух или более Зон охраны, в границах указанной территории устанавливаются зона, режим использования земель, в границах которой и требования к градостроительным регламентам, содержат более строгие ограничения.

3. Требования режима использования земель в границах зоны охраняемого природного ландшафта (ЗОЛ)

3.1. На территории ЗОЛ устанавливаются следующие единые запреты и ограничения:

3.1.1. Запрещается строительство объектов капитального строительства;

3.1.2. Применение трелевочной и гусеничной техники;

3.1.3. Запрещается размещение объектов, оказывающих негативное воздействие на окружающую среду, I, II и III категории в соответствии с Федеральным законом от 10 января 2002 № 7-ФЗ «Об охране окружающей среды»;

3.1.4. Изменение рельефа поверхности территории сквера и вырубка зеленых насаждений, за исключением санитарных рубок и работ по регулированию зеленых насаждений;

3.1.5. Складирование бытовых и промышленных отходов;

3.1.6. Использование земельных участков для размещения и эксплуатации высотных сооружений связи;

3.2. На территории ЗОЛ разрешается:

3.2.1. Проведение мероприятий по охране животного и растительного мира;

3.2.2. Сохранение сложившегося характера природной среды по видам зеленых насаждений;

3.2.3. Санитарная рубка зеленых насаждений с сохранением видов произрастающих пород;

3.2.4. Нейтрализация дисгармоничного озеленения путем санации;

3.2.5. Капитальный ремонт и реконструкция существующих объектов инженерной инфраструктуры;

3.2.6. Проведение работ по благоустройству при устройстве новых и замене существующих пешеходных и дорожных покрытий. При устройстве покрытий использовать современные мелкоштучные экологически безопасные материалы;

4. Общие требования к градостроительным регламентам в границах зоны охраняемого природного ландшафта (ЗОЛ)

4.1. Виды разрешенного использования земельных участков и объектов капитального строительства устанавливаются с учетом необходимости обеспечения соблюдения требований, установленных Режимы.

4.2. Специальные требования к предельным параметрам объектов капитального строительства не устанавливаются.

5. Требования режима использования земель в границах охранной зоны (ОЗ)

5.1. На территориях ОЗ устанавливаются следующие единые запреты и ограничения:

- 5.1.1. Запрещается строительство объектов капитального строительства;
- 5.1.2. Прокладка инженерных коммуникаций наземным и надземным способами;
- 5.1.3. Проведение работ, создающих динамические нагрузки на Объект культурного наследия;
- 5.1.4. Размещение рекламных конструкций (за исключением малогабаритных указателей расположения туристских ресурсов) на открытых пространствах;
- 5.1.5. Запрещается устройство сплошных не светопрозрачных ограждений и ограждений высотой выше 2 м.

5.2. На территории ОЗ разрешается:

- 5.2.1. Проведение работ по сохранению и регенерации историко-градостроительной и природной среды объекта культурного наследия, в том числе благоустройство в части ремонта, реконструкции и устройства инженерных сетей, наружного освещения, малых архитектурных форм, оборудования, предназначенного для санитарного содержания территории;
- 5.2.2. Установка отдельно стоящих указателей расположения туристских ресурсов высотой не более двух метров;
- 5.2.3. Проведение работ по благоустройству при устройстве новых и замене существующих пешеходных и дорожных покрытий. При устройстве покрытий использовать современные мелкоштучные экологически безопасные материалы;

6. Общие требования к градостроительным регламентам в границах охранной зоны (ОЗ)

6.1. Виды разрешенного использования земельных участков и объектов капитального строительства устанавливаются с учетом необходимости обеспечения соблюдения требований, установленных Режимы.

6.2. Специальные требования к предельным параметрам объектов капитального строительства не устанавливаются.