



АДМИНИСТРАЦИЯ ЛЕНИНГРАДСКОЙ ОБЛАСТИ
КОМИТЕТ ПО СОХРАНЕНИЮ КУЛЬТУРНОГО НАСЛЕДИЯ
ЛЕНИНГРАДСКОЙ ОБЛАСТИ

ПРИКАЗ

«15» декабря 2025 г.

№ 01-03/25-80
Санкт-Петербург

О внесении изменений в приказ комитета по культуре Ленинградской области от 23 октября 2018 года № 01-03/18-185 «Об установлении границ территории и утверждении предмета охраны объекта культурного наследия регионального значения «Братское захоронение советских воинов, погибших в 1939-40 гг. и в 1941-44 гг.», по адресу: Ленинградская область, Выборгский район, пос. Глебычево, в 12 км к северо-востоку от г. Приморска, ж.д. ст. Прибылово»

В соответствии со статьями 3.1, 9.2, 20, 33 Федерального закона от 25 июня 2002 года № 73-ФЗ «Об объектах культурного наследия (памятниках истории и культуры) народов Российской Федерации», статьей 4 областного закона Ленинградской области от 25 декабря 2015 года № 140-оз «О государственной охране, сохранении, использовании и популяризации объектов культурного наследия (памятников истории и культуры) народов Российской Федерации», постановлением Правительства Ленинградской области от 21 декабря 2020 года № 839 «Об органах исполнительной власти Ленинградской области в сфере культуры и туризма», пунктами 2.1.2, 2.3.7 Положения о комитете по сохранению культурного наследия Ленинградской области, утвержденного постановлением Правительства Ленинградской области от 24 декабря 2020 года № 850, на основании сведений, предоставленных Обществом с ограниченной ответственностью «Строительная политехническая компания» в рамках исполнения государственного контракта от 21 октября 2025 № 035/2025-ИНВ (вх. от 12 ноября 2025 года № 01-07-10087/2025), в целях устранения технической ошибки описания местоположения границ объекта культурного наследия, приказываю:

1. Внести изменения в приложение № 1 к приказу комитета по сохранению культурного наследия Ленинградской области от 23 октября 2018 года № 01-03/18-185 «Об установлении границ территории и утверждении предмета

: -2025/01-80

: 15.12.2025

охраны объекта культурного наследия регионального значения «Братское захоронение советских воинов, погибших в 1939-40 гг. и в 1941-44 гг.», по адресу: Ленинградская область, Выборгский район, пос. Глебычево, в 12 км к северо-востоку от г. Приморска, ж.д. ст. Прибылово», изложив его в редакции, согласно приложению к настоящему приказу.

2. Отделу по осуществлению полномочий Ленинградской области в сфере объектов культурного наследия комитета по сохранению культурного наследия Ленинградской области обеспечить:

- внесение сведений об объекте культурного наследия регионального значения, указанном в п. 1 настоящего приказа, в единый государственный реестр объектов культурного наследия (памятников истории и культуры) народов Российской Федерации;

- направление копии настоящего приказа в сроки, установленные действующим законодательством, в территориальный орган федерального органа исполнительной власти, уполномоченного Правительством Российской Федерации на осуществление государственного кадастрового учета, государственной регистрации прав, ведение Единого государственного реестра недвижимости и предоставление сведений, содержащихся в Едином государственном реестре недвижимости;


- направление письменного уведомления собственнику или иному законному владельцу объекта культурного наследия регионального значения, земельного участка в границах территории объекта культурного наследия регионального значения, указанного в п.1 настоящего приказа.

3. Сектору делопроизводства и информационного обеспечения комитета по сохранению культурного наследия Ленинградской области обеспечить размещение настоящего приказа в сетевом издании «Электронное опубликование документов» в информационно-телекоммуникационной сети «Интернет».

4. Контроль за исполнением настоящего приказа возложить на заместителя председателя комитета по сохранению культурного наследия Ленинградской области, осуществляющего полномочия в сфере сохранения, использования, популяризации и государственной охраны объектов культурного наследия.

5. Настоящий приказ вступает в силу со дня его официального опубликования.

Вице-губернатор Ленинградской области
по вопросам развития и сохранения
культурного наследия – председатель
комитета по сохранению культурного
наследия Ленинградской области



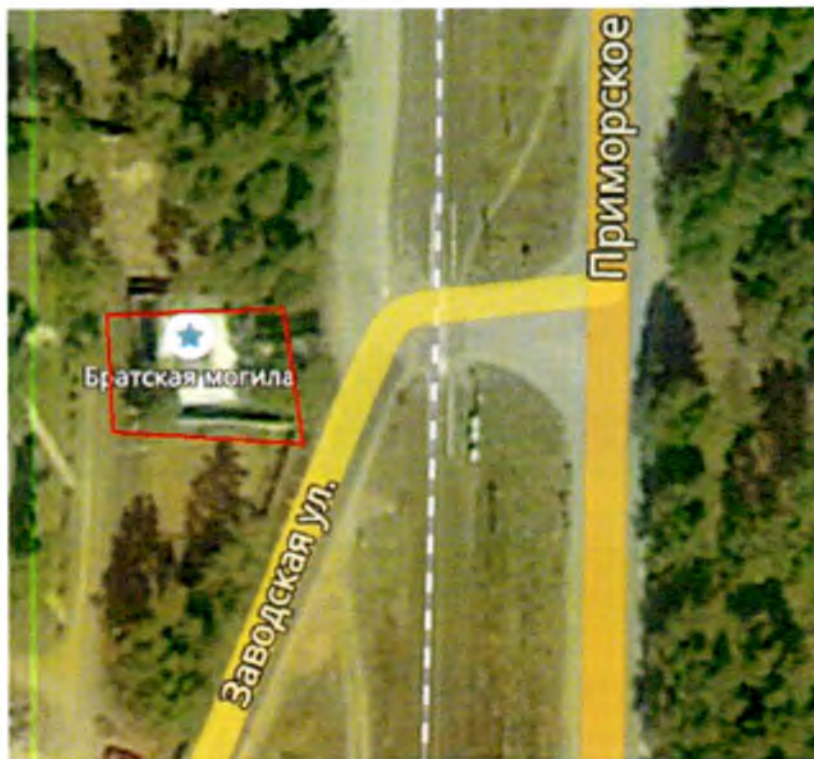
В.О. Цой

Приложение
к приказу комитета по сохранению
культурного наследия
Ленинградской области
от «15» декабря 2025 г.
№ 01-03/25-80

**Границы территории объекта культурного наследия регионального значения
«Братское захоронение советских воинов, погибших в 1939-40 гг.
и в 1941-44 гг.» по адресу: Ленинградская область, Выборгский район,
пос. Глебычево, в 12 км к северо-востоку от г. Приморска, ж.д. ст. Прибылово**

от точки 1 к точке 2 на запад;
от точки 2 к точке 3 на юг;
от точки 3 к точке 4 восток;
от точки 4 к точке 1 на север.

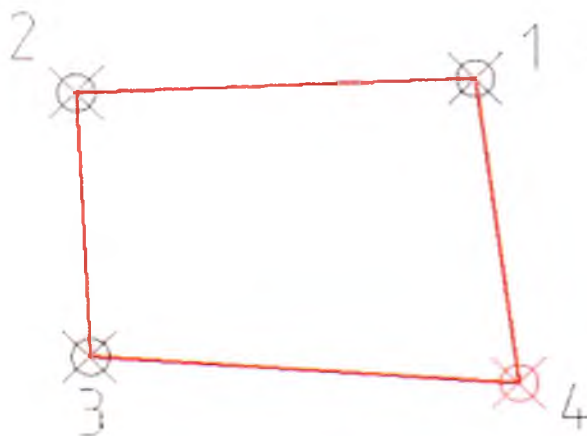
**Карта (схема) границ территории объекта культурного наследия
регионального значения «Братское захоронение советских воинов, погибших
в 1939-40 гг. и в 1941-44 гг.» по адресу: Ленинградская область, Выборгский
район, пос. Глебычево, в 12 км к северо-востоку от г. Приморска,
ж.д. ст. Прибылово**



Условные обозначения:

 - граница территории объекта культурного наследия регионального значения

Перечень координат поворотных (характерных) точек границ территории объекта культурного наследия регионального значения «Братское захоронение советских воинов, погибших в 1939-40 гг. и в 1941-44 гг.» по адресу: Ленинградская область, Выборгский район, пос. Глебычево, в 12 км к северо-востоку от г. Приморска, ж.д. ст. Прибылово



Обозначение (номер) характерной точки	Широта (X)	Долгота (Y)
1	492710,32	1292359,21
2	492709,55	1292337,92
3	492695,01	1292338,67
4	492693,49	1292361,54

Определение географических координат характерных точек границы территории объекта культурного наследия выполнено в местной системе координат МСК-47, зона 1.

**Режим использования территории объекта культурного наследия
регионального значения «Братское захоронение советских воинов, погибших
в 1939-40 гг. и в 1941-44 гг.» по адресу: Ленинградская область, Выборгский
район, пос. Глебычево, в 12 км к северо-востоку от г. Приморска,
ж.д. ст. Прибылово**

На территории Памятника разрешается:

- проведение работ по сохранению объекта культурного наследия (меры, направленные на обеспечение физической сохранности и сохранение историко-культурной ценности объекта культурного наследия, предусматривающие консервацию, ремонт, реставрацию, включающие в себя научно-исследовательские, изыскательские, проектные и производственные работы, научное руководство за проведением работ по сохранению объекта культурного наследия, технический и авторский надзор за проведением этих работ);

- реконструкция, ремонт существующих дорог, инженерных коммуникаций, благоустройство, озеленение, установка малых архитектурных форм, иная хозяйственная деятельность (по согласованию с региональным органом охраны объектов культурного наследия), не противоречащая требованиям обеспечения сохранности объекта культурного наследия и позволяющая обеспечить функционирование объекта культурного наследия в современных условиях, обеспечивающая недопущение ухудшения состояния территории объекта культурного наследия.

На территории Памятника запрещается:

- строительство объектов капитального строительства и увеличение объемно-пространственных характеристик существующих на территории объекта культурного наследия объектов капитального строительства; проведение земляных, строительных, мелиоративных работ и иных работ, за исключением работ по сохранению объекта культурного наследия или его отдельных элементов, сохранению историко-градостроительной или природной среды объекта культурного наследия;

- установка рекламных конструкций, распространение наружной рекламы;
- осуществление любых видов деятельности, ухудшающих экологические условия и гидрологический режим на территории объекта культурного наследия, создающих вибрационные нагрузки динамическим воздействием на грунты в зоне их взаимодействия с объектами культурного наследия.