



ПРАВИТЕЛЬСТВО ЛЕНИНГРАДСКОЙ ОБЛАСТИ

КОМИТЕТ ПО КУЛЬТУРЕ ЛЕНИНГРАДСКОЙ ОБЛАСТИ

ПРИКАЗ

от 16 декабря 2013 года

№ 89

**Об установлении границ территории
объекта культурного наследия регионального значения
«Братское захоронение советских воинов, погибших в 1941-1944 гг.»**

В соответствии со ст.ст. 9.2, 33 Федерального закона от 25 июня 2002 г. № 73-ФЗ «Об объектах культурного наследия (памятниках истории и культуры) народов Российской Федерации», а также п. 3.12. Положения о комитете по культуре Ленинградской области, утвержденного постановлением Правительства Ленинградской области от 13 февраля 2008 г. № 20, приказываю:

1. Установить границы территории объекта культурного наследия регионального значения «Братское захоронение советских воинов, погибших в 1941-1944 гг.», расположенного по адресу: Ленинградская область, Кировский район, р.п. Назия, в 5-ом поселке, в 20 км к юго-западу от ж.д. ст.Жихарево, поставленного на государственную охрану Решением Леноблисполкома 16 мая 1988 г. № 189, согласно приложению 1, 2 на 3 листах.

2. Настоящий приказ вступает в силу со дня его официального опубликования.

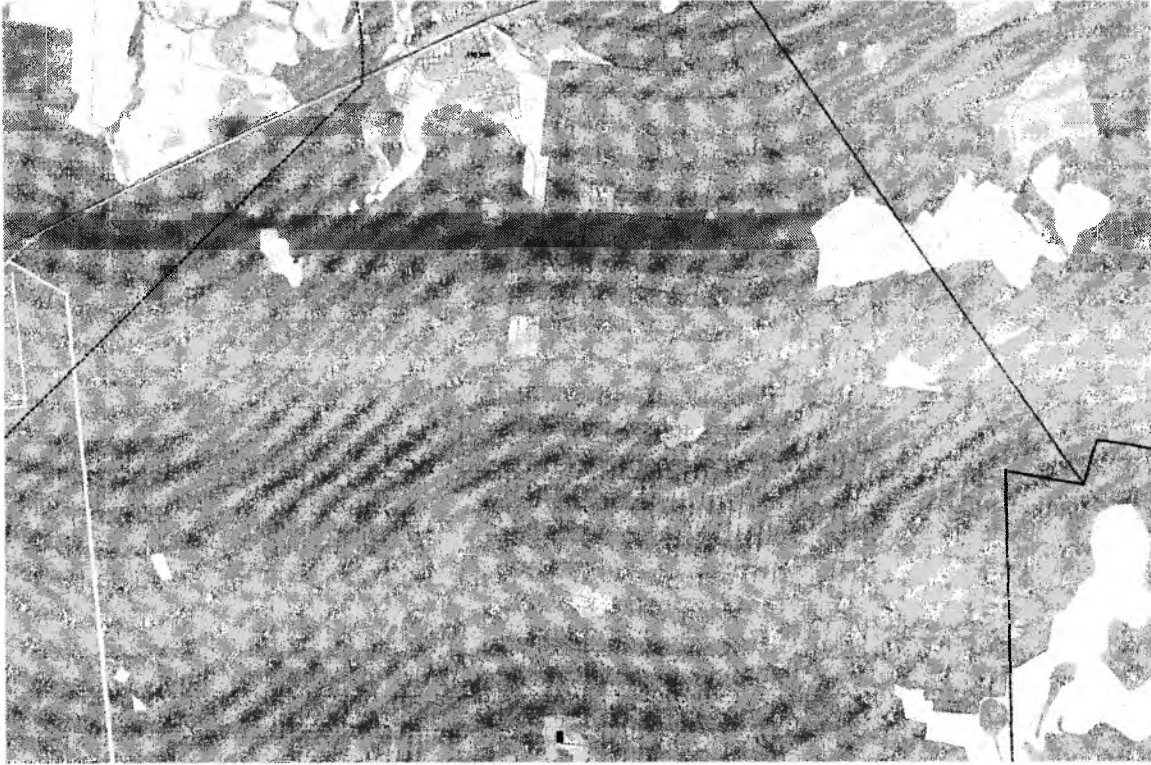
3. Контроль за исполнением настоящего приказа возложить на начальника отдела по осуществлению полномочий Ленинградской области в сфере объектов культурного наследия Ю.Б. Ерошевскую.

Председатель
комитета по культуре

Н.Г. Кононенко

Приложение 1
к приказу комитета по культуре
Ленинградской области
от 16 / 12 / 2013 № 89

**Ситуационный план
объекта культурного наследия регионального значения
«Братское захоронение советских воинов, погибших в 1941-1944 гг.»**

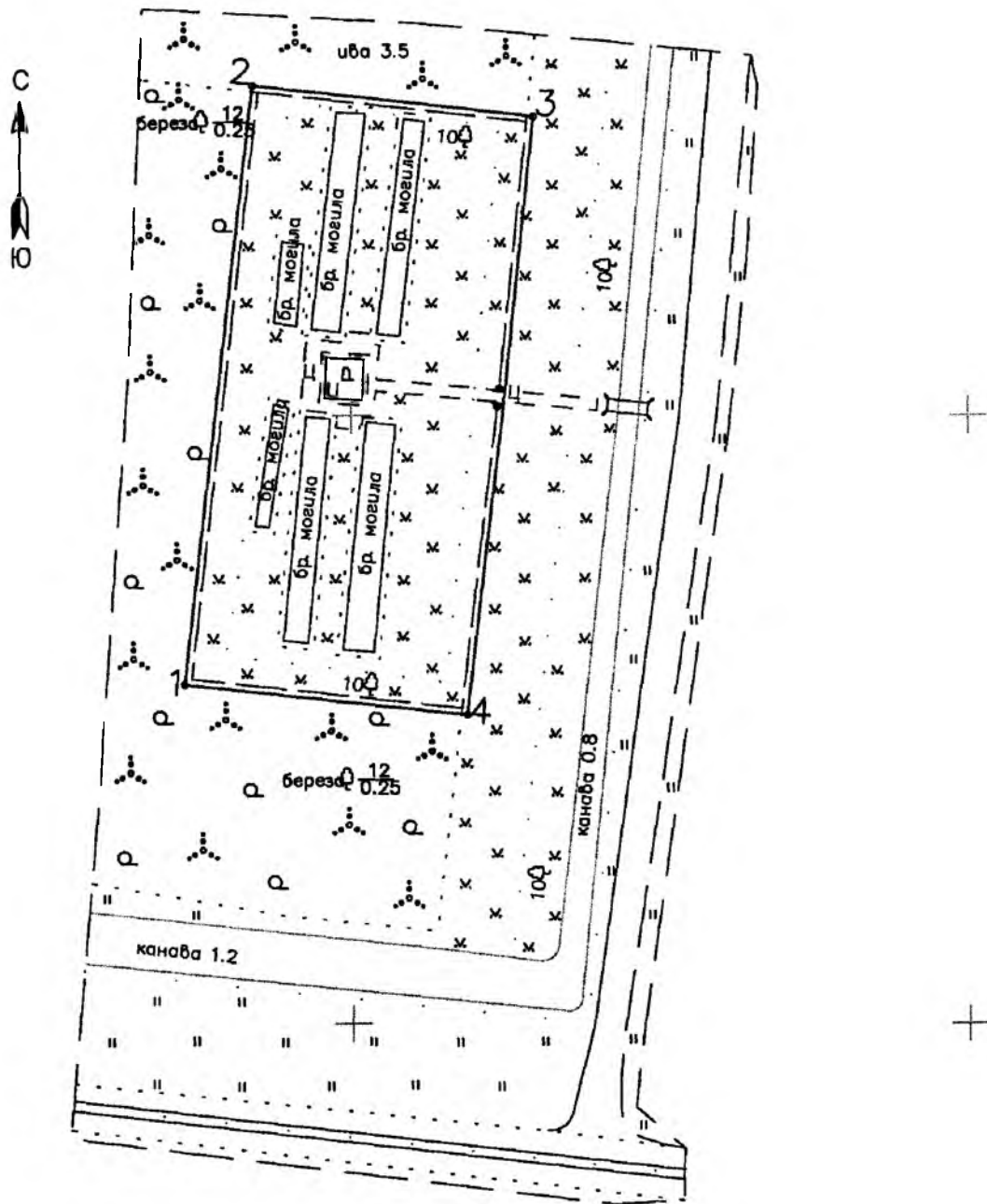


М 1:100 000

Условные обозначения

- - граница территории объекта культурного наследия регионального значения «Братское захоронение советских воинов, погибших в 1941-1944 гг.»

**Граница территории
объекта культурного наследия регионального значения
«Братское захоронение советских воинов, погибших в 1941-1944 гг.»**



□ граница объекта культурного наследия

1 поворотная точка

Масштаб 1:500

**Координаты поворотных точек границ территории
объекта культурного наследия регионального значения
«Братское захоронение советских воинов, погибших в 1941-1944 гг.»**

№№	Обозначение (номер) характерной точки	Координаты характерных точек во Всемирной геодезической системе координат (WGS-84)		Координаты характерных точек в местной системе координат (МСК)	
		Северной широты	Восточной долготы	X	Y
I.	1	59°42'54,24614	31°36'53,20474	6611577.78	287536.56
	2	59°42'55,83986	31°36'53,59712	6611627.16	287542.2
	3	59°42'55,75010	31°36'55,04937	6611624.61	287564.93
	4	59°42'54,15928	31°36'54,66022	6611575.32	287559.34

**Описание границ территории
объекта культурного наследия регионального значения
«Братское захоронение советских воинов, погибших в 1941-1944 гг.»**

- от точки 1 до точки 2 по прямой на северо-восток к ж.д. путям станции Жихарево;
- от точки 2 до точки 3 по прямой на юго-восток от ж.д. путей станции Жихарево;
- от точки 3 до точки 4 по прямой на юго-запад от ж.д. путей станции Жихарево;
- от точки 4 до точки 1 по прямой на северо-запад к путям ж.д. путей станции Жихарево.