

ПРАВИТЕЛЬСТВО ЛЕНИНГРАДСКОЙ ОБЛАСТИ

КОМИТЕТ ПО КУЛЬТУРЕ ЛЕНИНГРАДСКОЙ ОБЛАСТИ

ПРИКАЗ

от 13 октября 2014 года

№ 01-03/14-54

**Об установлении границ территории
объекта культурного наследия регионального значения
«Братское кладбище советских воинов, погибших в 1941-44 гг»
по адресу: р.п. им. Морозова, на юго-западной окраине поселка, в 300 м к
юго-востоку от ж.д. платформы «21 км», близ гражданского кладбища.**

В соответствии со ст.ст. 9.2, 33 Федерального закона от 25 июня 2002 г. № 73-ФЗ «Об объектах культурного наследия (памятниках истории и культуры) народов Российской Федерации», а также п. 3.12. Положения о комитете по культуре Ленинградской области, утвержденного постановлением Правительства Ленинградской области от 13 февраля 2008 г. № 20, приказываю:

1. Установить границы территории объекта культурного наследия регионального значения «Братское кладбище советских воинов, погибших в 1941-1944 гг», расположенного по адресу: : р.п. им. Морозова, на юго-западной окраине поселка, в 300 м к юго-востоку от ж.д. платформы «21 км», близ гражданского кладбища (уточненный адрес: Ленинградская область, Всеволожского муниципального района, Морозовское городское поселение, г.п.им.Морозова, на юго-западной окраине поселка, в 300 м к юго-востоку от ж.д. платформы «21 км», близ гражданского кладбища), принятого на государственную охрану Решением Леноблисполкома от 16 мая 1988 г. № 189, согласно приложению 1, 2 на 3 листах.

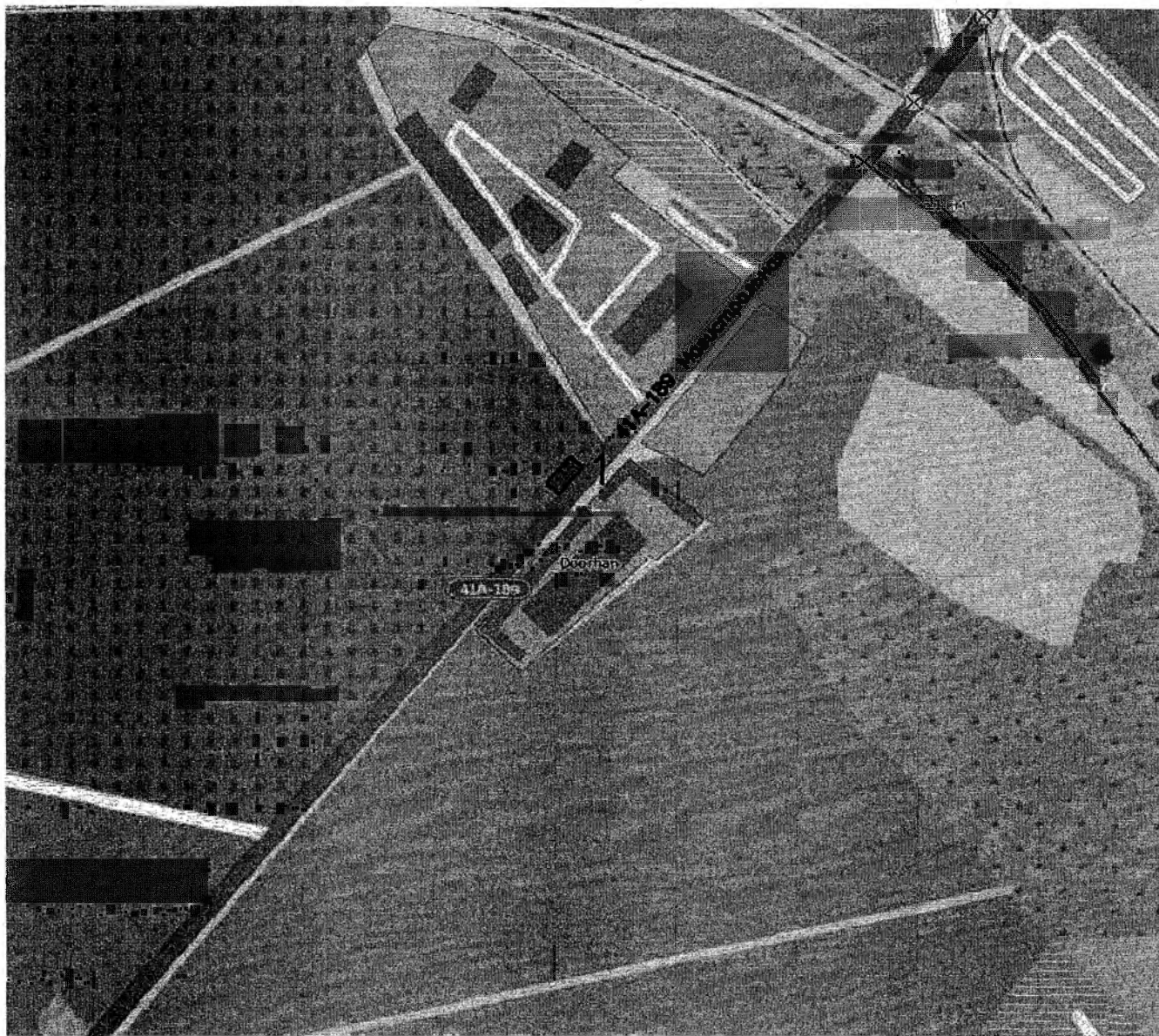
2. Настоящий приказ вступает в силу со дня его официального опубликования.

3. Контроль за исполнением настоящего приказа возложить на заместителя начальника департамента государственной охраны, сохранения и использования объектов культурного наследия Г.Е. Лазареву.

Председатель комитета по культуре

Н.Г. Кононенко

**Ситуационный план
объекта культурного наследия регионального значения
«Братское кладбище советских воинов, погибших в 1941-1944 гг.»**

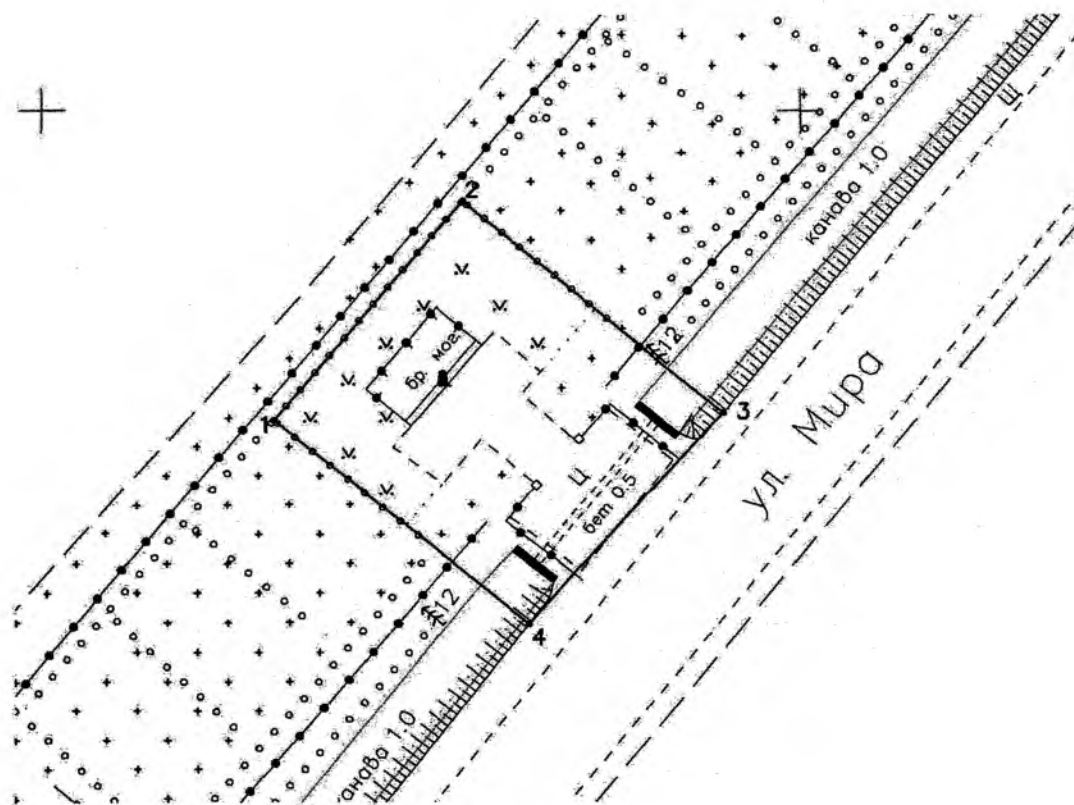




М 1:5 000

Условные обозначения:

- - граница территории объекта культурного наследия регионального значения «Братское кладбище советских воинов, погибших в 1941-1944 гг.»

**Граница территории
объекта культурного наследия регионального значения
«Братское кладбище советских воинов, погибших в 1941-1944 гг.»**



-  — граница объекта культурного наследия
-  — поворотная точка

Масштаб 1:500

**Координаты поворотных точек границ территории
объекта культурного наследия регионального значения
«Братское кладбище советских воинов, погибших в 1941-1944 гг»**

№№	Обозначение (номер) характерной точки	Координаты характерных точек во Всемирной геодезической системе координат (WGS-84)		Координаты характерных точек в местной системе координат (МСК)	
		Северной широты	Восточной долготы	X	Y
1	1	59°58'02,3509	31°01'00,6067	98178.94	152865.22
	2	59°58'02,8248	31°01'01,4231	98193.80	152877.66
	3	59°58'02,3517	31°01'02,5166	98179.42	152894.85
	4	59°58'01,8932	31°01'01,6710	98165.03	152881.95

**Описание границ территории
объекта культурного наследия регионального значения
«Братское кладбище советских воинов, погибших в 1941-1944 гг»**

- от точки 1 до точки 2 – перпендикулярно а.д. «Магистральная»;
- от точки 2 до точки 3 – параллельно а.д. «Магистральная»;
- от точки 3 до точки 4 – перпендикулярно а.д. «Магистральная»;
- от точки 4 до точки 1 – вдоль по прямой а.д. «Магистральная».