

ПРАВИТЕЛЬСТВО ЛЕНИНГРАДСКОЙ ОБЛАСТИ

КОМИТЕТ ПО КУЛЬТУРЕ ЛЕНИНГРАДСКОЙ ОБЛАСТИ

ПРИКАЗ

от 13 октября 2014 года

№ 01-03/14-62

**Об установлении границ территории
объекта культурного наследия регионального значения
«Памятное место, где захоронены погибшие от голода в 1941-43 гг.
эвакуированные из северных районов Ленинградской области и
г.Ленинграда женщины, старики и дети»,**

р.п.Токсово, близ гражданского кладбища у здания бывшей средней школы

В соответствии со ст.ст. 9.2, 33 Федерального закона от 25 июня 2002 г. № 73-ФЗ «Об объектах культурного наследия (памятниках истории и культуры) народов Российской Федерации», а также п. 3.12. Положения о комитете по культуре Ленинградской области, утвержденного постановлением Правительства Ленинградской области от 13 февраля 2008 г. № 20, приказываю:

1. Установить границы территории объекта культурного наследия регионального значения «Памятное место, где захоронены погибшие от голода в 1941-43 гг. эвакуированные из северных районов Ленинградской области и г.Ленинграда женщины, старики и дети», расположенного по адресу: р.п.Токсово, близ гражданского кладбища у здания бывшей средней школы, (уточненный адрес: пос. Токсово, Токсовское городское поселение Всеволожского муниципального района Ленинградской области, на центральном участке гражданского кладбища), принятого на государственную охрану Решением Леноблисполкома от 16 мая 1988 г. № 189, согласно приложению 1, 2 на 3 листах.

2. Настоящий приказ вступает в силу со дня его официального опубликования.

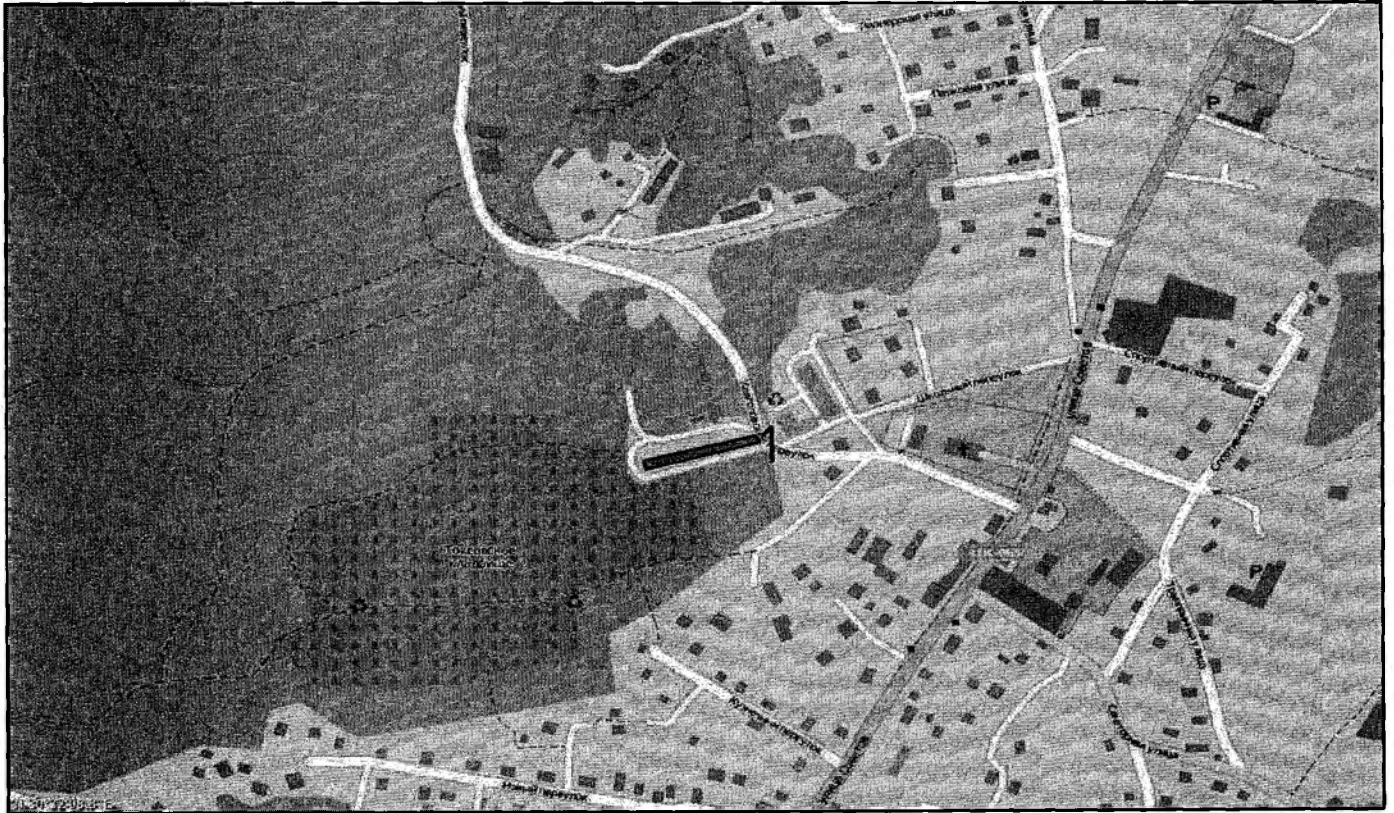
3. Контроль за исполнением настоящего приказа возложить на заместителя начальника департамента государственной охраны, сохранения и использования объектов культурного наследия Г.Е. Лазареву.

Председатель комитета по культуре

Н.Г. Кононенко

Приложение 1
к приказу комитета по культуре
Ленинградской области
от 13.10 2014 № 01-03/14-62

**Ситуационный план
объекта культурного наследия регионального значения
«Памятное место, где захоронены погибшие от голода в 1941-43 гг.
эвакуированные из северных районов Ленинградской области и
г. Ленинграда женщины, старики и дети»**



М 1:5 000

Условные обозначения:

- - граница территории объекта культурного наследия регионального значения «Памятное место, где захоронены погибшие от голода в 1941-43 гг. эвакуированные из северных районов Ленинградской области и г. Ленинграда женщины, старики и дети»

**Граница территории
объекта культурного наследия регионального значения
«Памятное место, где захоронены погибшие от голода в 1941-43 гг.
эвакуированные из северных районов Ленинградской области и
г. Ленинграда женщины, старики и дети»**



Масштаб 1:1000

**Координаты поворотных точек границ территории
объекта культурного наследия регионального значения
«Памятное место, где захоронены погибшие от голода в 1941-43 гг.
эвакуированные из северных районов Ленинградской области и
г. Ленинграда женщины, старики и дети»**

Обозначение (номер) характерной точки	Координаты характерных точек во Всемирной геодезической системе координат (WGS-84)		Координаты характерных точек в местной системе координат (МСК)	
	Северной широты	Восточной долготы	X	Y
1	60°09'57,0309	30°32'07,3328	119981.27	125795.15
2	60°09'57,3337	30°32'07,1685	119990.62	125792.54
3	60°09'58,2685	30°32'14,0402	120020.41	125898.28
4	60°09'58,0059	30°32'14,4198	120012.33	125904.20

**Описание границ территории
объекта культурного наследия регионального значения
«Памятное место, где захоронены погибшие от голода в 1941-43 гг.
эвакуированные из северных районов Ленинградской области и
г. Ленинграда женщины, старики и дети»**

- от точки 1 до точки 2 – параллельно Кавголовскому переулку;
- от точки 2 до точки 3 – перпендикулярно Кавголовскому переулку;
- от точки 3 до точки 4 – вдоль Кавголовского переулку;
- от точки 4 до точки 1 – перпендикулярно Кавголовскому переулку.