

ПРАВИТЕЛЬСТВО ЛЕНИНГРАДСКОЙ ОБЛАСТИ

КОМИТЕТ ПО КУЛЬТУРЕ ЛЕНИНГРАДСКОЙ ОБЛАСТИ

ПРИКАЗ

от 13 октября 2014 года

№ 01-03/14-79

**Об установлении границ территории
объекта культурного наследия регионального значения
«Братское захоронение советских воинов и работников
ленинградского завода им. К.Е. Ворошилова, погибших при эвакуации
во время Великой Отечественной войны»
по адресу: ж.д. ст. Ладожское озеро, в 12 км к северо-востоку от р.п.
Рахья, в 5 км к северу от станции, в зоне бухты Морье.**

В соответствии со ст.ст. 9.2, 33 Федерального закона от 25 июня 2002 г. № 73-ФЗ «Об объектах культурного наследия (памятниках истории и культуры) народов Российской Федерации», а также п. 3.12. Положения о комитете по культуре Ленинградской области, утвержденного постановлением Правительства Ленинградской области от 13 февраля 2008 г. № 20, приказываю:

1. Установить границы территории объекта культурного наследия регионального значения «Братское захоронение советских воинов и работников ленинградского завода им. К.Е. Ворошилова, погибших при эвакуации во время Великой Отечественной войны», расположенного по адресу: ж.д. ст. Ладожское озеро, в 12 км к северо-востоку от р.п. Рахья, в 5 км к северу от станции, в зоне бухты Морье (уточненный адрес: Ленинградская область, Всеволожского муниципального района, Рахьинское городское поселение, д. Морье, на территории в/ч 28287, на правом берегу р. Морье), поставленного на государственную охрану Решением Леноблисполкома от 16 мая 1988 г. № 189, согласно приложению 1, 2 на 3 листах.

2. Настоящий приказ вступает в силу со дня его официального опубликования.

3. Контроль за исполнением настоящего приказа возложить на заместителя начальника департамента государственной охраны, сохранения и использования объектов культурного наследия Г.Е. Лазареву.

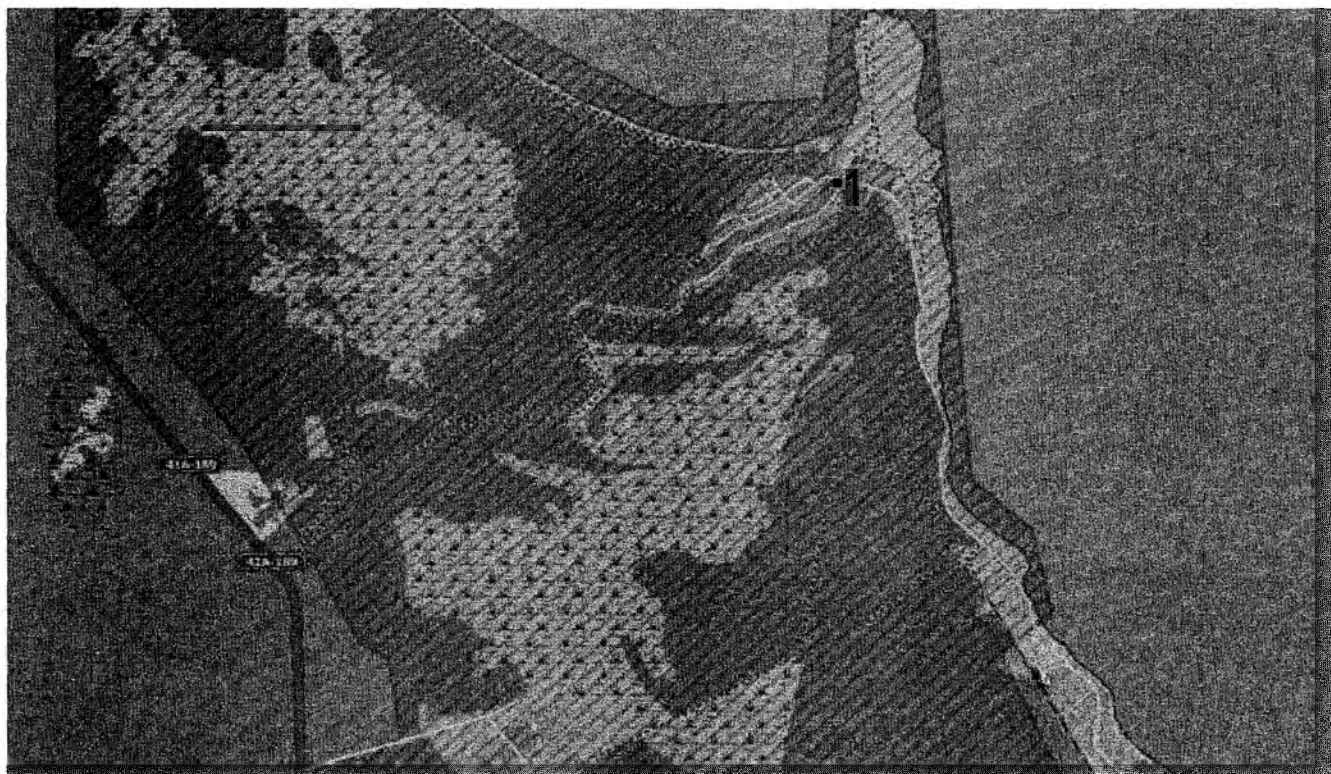
Председатель комитета по культуре



Н.Г. Кононенко

Приложение 1
к приказу комитета по культуре
Ленинградской области
от 13.10.2014 № 01-03/14-79

**Ситуационный план
объекта культурного наследия регионального значения
«Братское захоронение советских воинов и работников
ленинградского завода им. К.Е. Ворошилова, погибших при эвакуации
во время Великой Отечественной войны»**

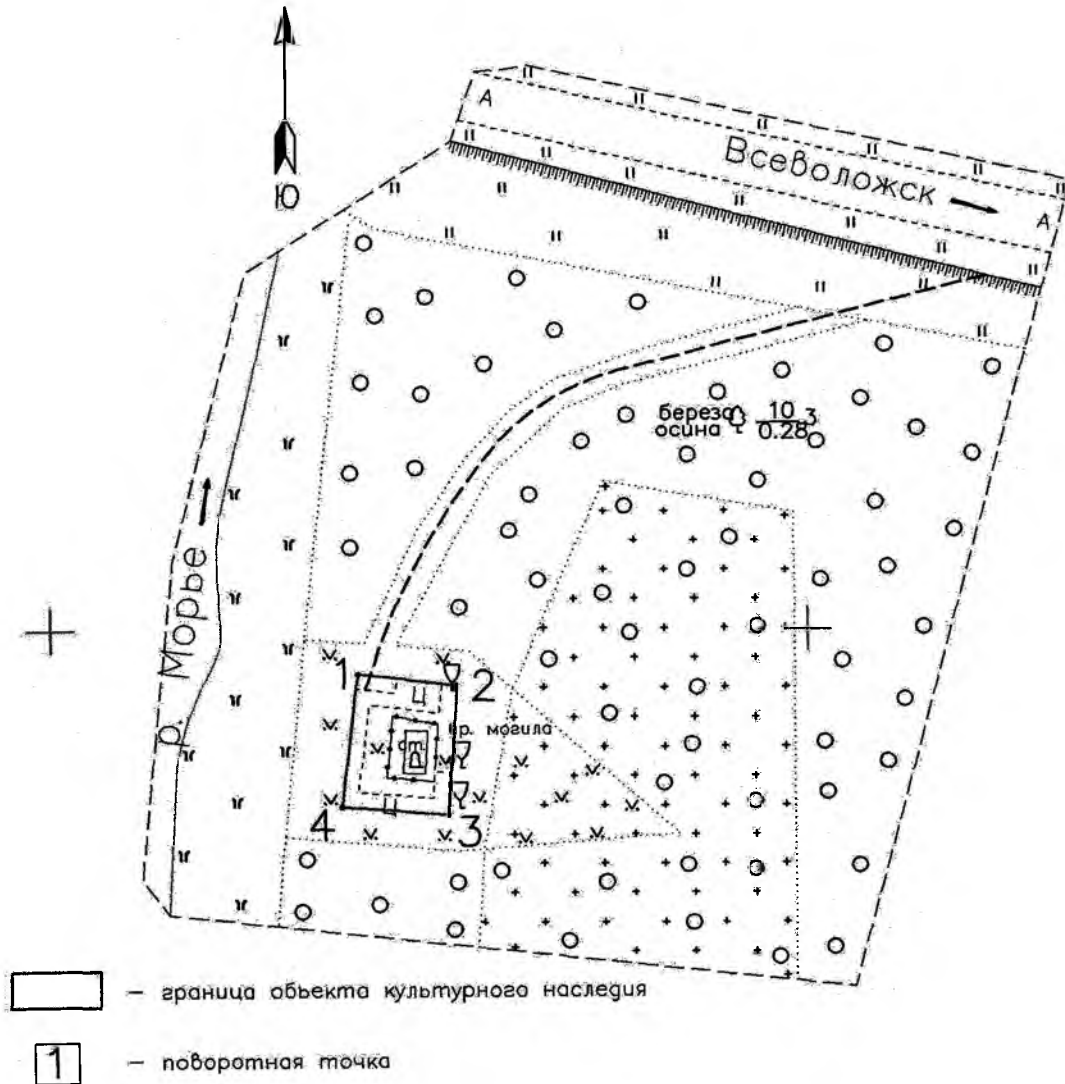


М 1:25 000

Условные обозначения:

- - граница территории объекта культурного наследия регионального значения «Братское захоронение советских воинов и работников ленинградского завода им. К.Е. Ворошилова, погибших при эвакуации во время Великой Отечественной войны»

**Граница территории
объекта культурного наследия регионального значения
«Братское захоронение советских воинов и работников
ленинградского завода им. К.Е. Ворошилова, погибших при эвакуации
во время Великой Отечественной войны»**



Масштаб 1:500

**Координаты поворотных точек границ территории
объекта культурного наследия регионального значения
«Братское захоронение советских воинов и работников
ленинградского завода им. К.Е. Ворошилова, погибших при эвакуации
во время Великой Отечественной войны»**

№.№	Обозначение (номер) характерной точки	Координаты характерных точек во Всемирной геодезической системе координат (WGS-84)		Координаты характерных точек в местной системе координат (МСК)	
		Северной широты	Восточной долготы	X	Y
1	1	60°09'54,84814	31°02'18,33064	120247.02	153720.25
	2	60°09'54,81929	31°02'18,75447	120246.23	153726.80
	3	60°09'54,53597	31°02'18,70403	120237.45	153726.16
	4	60°09'54,55793	31°02'18,25146	120238.02	153719.17

**Описание границ территории
объекта культурного наследия регионального значения
«Братское захоронение советских воинов и работников
ленинградского завода им. К.Е. Ворошилова, погибших при эвакуации
во время Великой Отечественной войны»**

- от точки 1 до точки 2 – под углом 46°С от а.д. «Магистральная»;
- от точки 2 до точки 3 – под углом 44°С от а.д. «Магистральная»;
- от точки 3 до точки 4 – под углом 46°С от а.д. «Магистральная»;
- от точки 4 до точки 1 – под углом 44°С от а.д. «Магистральная».