



ПРАВИТЕЛЬСТВО ЛЕНИНГРАДСКОЙ ОБЛАСТИ

КОМИТЕТ ПО КУЛЬТУРЕ ЛЕНИНГРАДСКОЙ ОБЛАСТИ

ПРИКАЗ

от 13 октября 2014 года

№ 01-03/14-80

**Об установлении границ территории
объекта культурного наследия регионального значения
«Памятный знак-стела авиаторам ВВС КФБ, защищавшим Ленинград и
Дорогу жизни в 1941-44 гг.; на месте где в годы войны находился
аэродром»
по адресу: г. Всеволожск, западная окраина, на 5 км «Дороги жизни».**

В соответствии со ст.ст. 9.2, 33 Федерального закона от 25 июня 2002 г. № 73-ФЗ «Об объектах культурного наследия (памятниках истории и культуры) народов Российской Федерации», а также п. 3.12. Положения о комитете по культуре Ленинградской области, утвержденного постановлением Правительства Ленинградской области от 13 февраля 2008 г. № 20, приказываю:

1. Установить границы территории объекта культурного наследия регионального значения «Памятный знак-стела авиаторам ВВС КФБ, защищавшим Ленинград и Дорогу жизни в 1941-44 гг.; на месте где в годы войны находился аэродром», расположенного по адресу: г. Всеволожск, западная окраина, на 5 км «Дороги жизни», принятого на государственную охрану Решением Леноблисполкома от 16 мая 1988 г. № 189, согласно приложению 1, 2 на 3 листах.

2. Настоящий приказ вступает в силу со дня его официального опубликования.

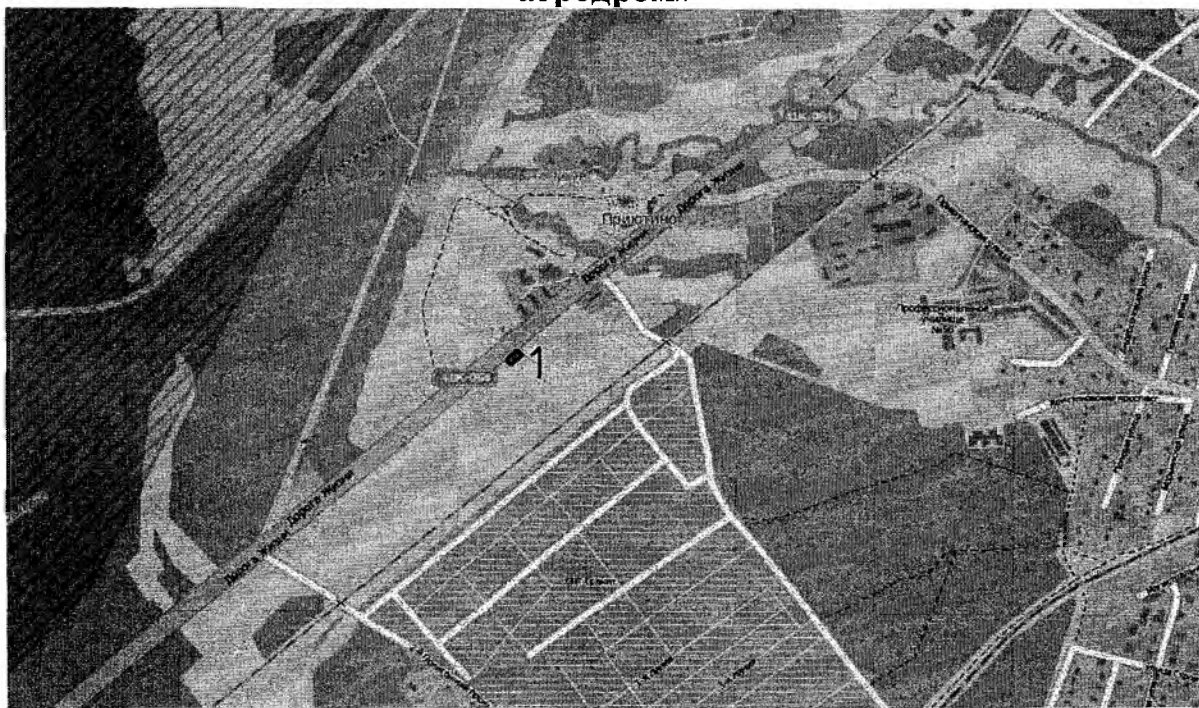
3. Контроль за исполнением настоящего приказа возложить на заместителя начальника департамента государственной охраны, сохранения и использования объектов культурного наследия Г.Е. Лазареву.

Председатель комитета по культуре

Н.Г. Кононенко

Приложение 1
к приказу комитета по культуре
Ленинградской области
от 13.10. 2014 № 01-03/14-80

Ситуационный план
объекта культурного наследия регионального значения
«Памятный знак-стела авиаторам ВВС КФБ, защищавшим Ленинград и
Дорогу жизни в 1941-44 гг.; на месте где в годы войны находился
аэродром»

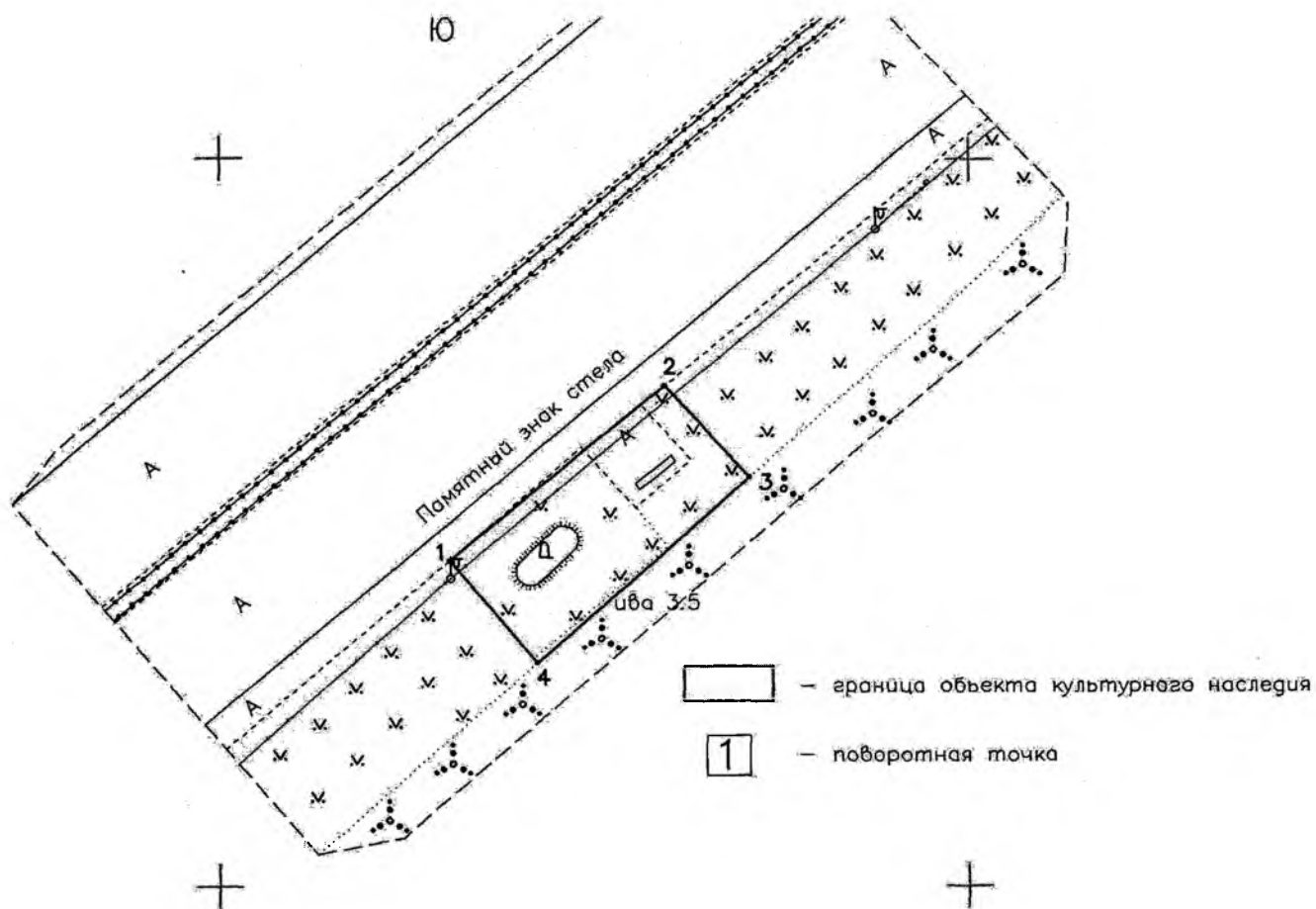


М 1:10 000

Условные обозначения:

- - граница территории объекта культурного наследия регионального значения «Памятный знак-стела авиаторам ВВС КФБ, защищавшим Ленинград и Дорогу жизни в 1941-44 гг.; на месте где в годы войны находился аэродром»

**Граница территории
объекта культурного наследия регионального значения
«Памятный знак-стела авиаторам ВВС КФБ, защищавшим Ленинград и
Дорогу жизни в 1941-44 гг.; на месте где в годы войны находился
аэродром»**



Масштаб 1:500

**Координаты поворотных точек границ территории
объекта культурного наследия регионального значения
«Памятный знак-стела авиаторам ВВС КФБ, защищавшим Ленинград и
Дорогу жизни в 1941-44 гг.; на месте где в годы войны находился
аэродром»**

№№	Обозначение (номер) характерной точки	Координаты характерных точек во Всемирной геодезической системе координат (WGS-84)		Координаты характерных точек в местной системе координат (МСК)	
		Северной широты	Восточной долготы	X	Y
1	1	60°00'33,87902	30°34'31,48273	102572.43	128165.33
	2	60°00'34,26206	30°34'32,41676	102584.41	128179.70
	3	60°00'34,05724	30°34'32,77912	102578.12	128185.37
	4	60°00'33,64830	30°34'31,85561	102565.34	128171.17

**Описание границ территории
объекта культурного наследия регионального значения
«Памятный знак-стела авиаторам ВВС КФБ, защищавшим Ленинград и
Дорогу жизни в 1941-44 гг.; на месте где в годы войны находился
аэродром»**

- от точки 1 до точки 2 – параллельно а.д. «Дорога жизни»;
- от точки 2 до точки 3 – перпендикулярно а.д. «Дорога жизни»;
- от точки 3 до точки 4 – параллельно а.д. «Дорога жизни»;
- от точки 4 до точки 1 – перпендикулярно а.д. «Дорога жизни».