

ПРАВИТЕЛЬСТВО ЛЕНИНГРАДСКОЙ ОБЛАСТИ  
\*\*\*  
КОМИТЕТ ПО КУЛЬТУРЕ ЛЕНИНГРАДСКОЙ ОБЛАСТИ

ПРИКАЗ

от 27. Октября 2014 года

№ 01-03/14-87

**Об установлении границ территории  
объекта культурного наследия регионального значения  
«Памятное место, где захоронены советские воины, погибшие в 1941-1944  
гг. и ленинградцы, погибшие при эвакуации в 1941-43 гг.»,  
по адресу: д. Ириновка, в 4 км к востоку от р.п. Рахья, на северо-восточной  
окраине деревни, на 31 км автодорожной трассы «Дороги жизни», близ  
гражданского кладбища, к западу от него.**

В соответствии со ст.ст. 9.2, 33 Федерального закона от 25 июня 2002 г. № 73-ФЗ «Об объектах культурного наследия (памятниках истории и культуры) народов Российской Федерации», а также п. 3.12. Положения о комитете по культуре Ленинградской области, утвержденного постановлением Правительства Ленинградской области от 13 февраля 2008 г. № 20, приказываю:

1. Установить границы территории объекта культурного наследия регионального значения «Памятное место, где захоронены советские воины, погибшие в 1941-1944 гг. и ленинградцы, погибшие при эвакуации в 1941-43 гг.», расположенного по адресу: д. Ириновка, в 4 км к востоку от р.п. Рахья, на северо-восточной окраине деревни, на 31 км автодорожной трассы «Дороги жизни», близ гражданского кладбища, к западу от него, принятого на государственную охрану Решением Леноблисполкома от 16 мая 1988 г. № 189, согласно приложению 1, 2 на 3 листах.

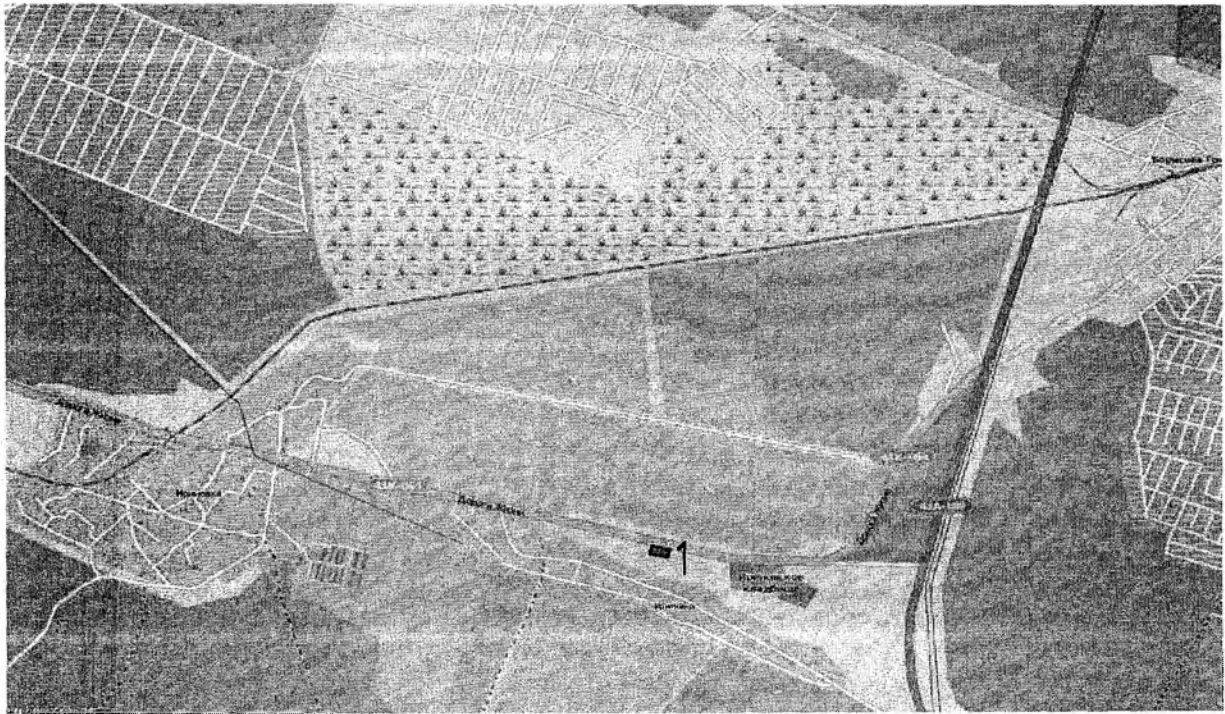
2. Настоящий приказ вступает в силу со дня его официального опубликования.

3. Контроль за исполнением настоящего приказа возложить на заместителя начальника департамента государственной охраны, сохранения и использования объектов культурного наследия Г.Е. Лазареву.

Председатель комитета по культуре

Н.Г. Кононенко

**Ситуационный план  
объекта культурного наследия регионального значения  
«Памятное место, где захоронены советские воины, погибшие в 1941-1944  
гг. и ленинградцы, погибшие при эвакуации в 1941-43 гг.»**



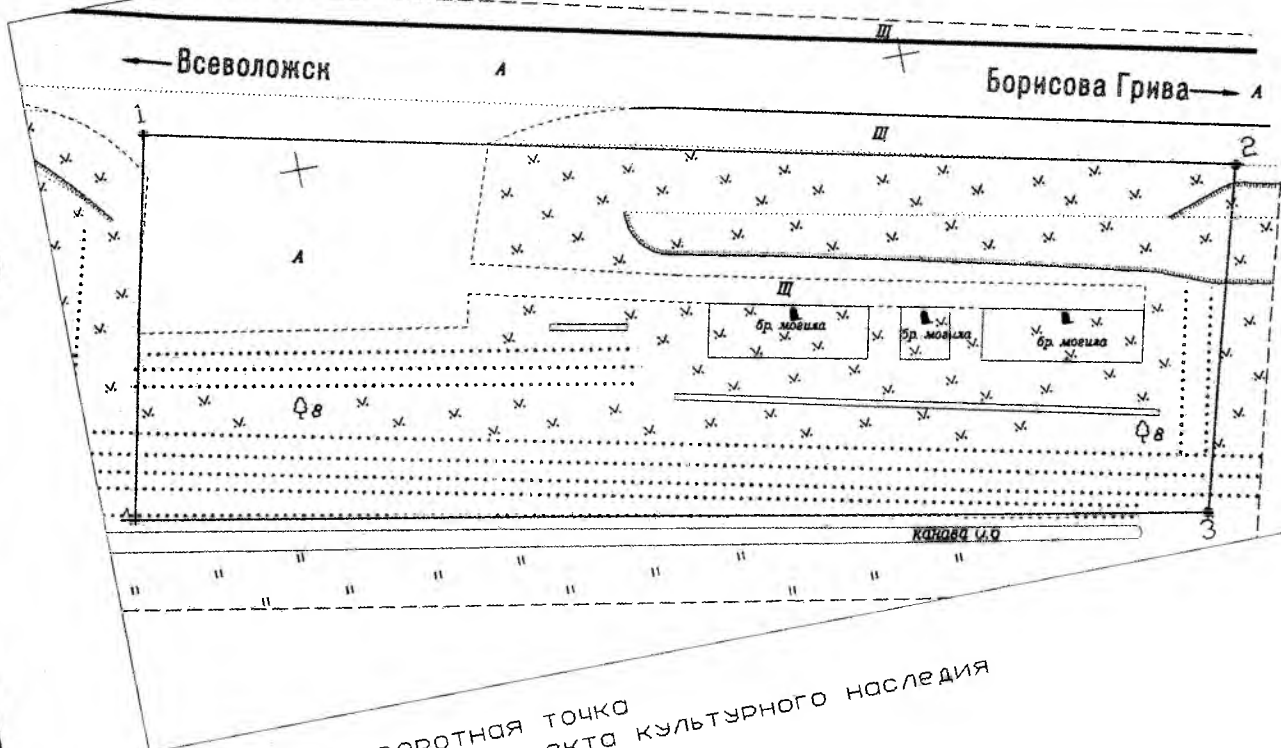
М 1:15 000

Условные обозначения:

- - граница территории объекта культурного наследия регионального значения «Памятное место, где захоронены советские воины, погибшие в 1941-1944 гг. и ленинградцы, погибшие при эвакуации в 1941-43 гг.».

Приложение 2  
к приказу комитета по культуре  
Ленинградской области  
от 27.10 2014 № 01-03/11-87

**Граница территории  
объекта культурного наследия регионального значения  
«Памятное место, где захоронены советские воины, погибшие в 1941-1944  
гг. и ленинградцы, погибшие при эвакуации в 1941-43 гг.»**



1 ● - поворотная точка  
□ - граница объекта культурного наследия

Масштаб 1:500

**Координаты поворотных точек границ территории  
объекта культурного наследия регионального значения  
«Памятное место, где захоронены советские воины, погибшие в 1941-1944  
гг. и ленинградцы, погибшие при эвакуации в 1941-43 гг.»**

№№	Обозначение (номер) характерной точки	Координаты характерных точек во Всемирной геодезической системе координат (WGS-84)		Координаты характерных точек в местной системе координат (МСК)	
		Северной широты	Восточной долготы	X	Y
1.	1	60°04'49,6196	30°55'22,1212	110705.35	147438.07
	2	60°04'48,9400	30°55'27,7291	110685.53	147525.07
	3	60°04'48,0314	30°55'27,2082	110657.30	147517.41
	4	60°04'48,5991	30°55'21,6587	110673.67	147431.36

**Описание границ территории  
объекта культурного наследия регионального значения  
«Памятное место, где захоронены советские воины, погибшие в 1941-1944  
гг. и ленинградцы, погибшие при эвакуации в 1941-43 гг.»**

- от точки 1 до точки 2 – вдоль по прямой а.д. «Дорога жизни»;
- от точки 2 до точки 3 – перпендикулярно а.д. «Дорога жизни»;
- от точки 3 до точки 4 – параллельно а.д. «Дорога жизни»;
- от точки 4 до точки 1 – перпендикулярно а.д. «Дорога жизни».