

АДМИНИСТРАЦИЯ ЛЕНИНГРАДСКОЙ ОБЛАСТИ  
КОМИТЕТ ПО КУЛЬТУРЕ ЛЕНИНГРАДСКОЙ ОБЛАСТИ

---

---

**ПРИКАЗ**

«9» февраля 2015 г.

№ 01-03/15-1

г. Санкт-Петербург

**Об установлении границ территории  
объекта культурного наследия федерального значения  
«Комплекс усадебных домов и парковых сооружений (бывший парк  
«Монрепо»), XVIII – XIX вв.)», г. Выборг, Выборгского района  
Ленинградской области**

В соответствии со статьями 9.1, 33 Федерального закона от 25 июня 2002 г. № 73-ФЗ «Об объектах культурного наследия (памятниках истории и культуры) народов Российской Федерации», а также абзацем 10 п. 3.8. Положения о комитете по культуре Ленинградской области, утвержденного постановлением Правительства Ленинградской области от 13 февраля 2008 № 20 (с изменениями), приказываю:

1. Установить границы территории объекта культурного наследия федерального значения «Комплекс усадебных домов и парковых сооружений (бывший парк «Монрепо»), XVIII – XIX вв.», Выборгского района Ленинградской области», расположенного по адресу: Ленинградская область, Выборгский район, г. Выборг, парк культуры и отдыха, поставленного на государственную охрану Постановлением СМ РСФСР от 30.08.1960 № 1327 согласно приложениям 1, 2 на 3 листах.

2. Настоящий приказ вступает в силу со дня его официального опубликования.

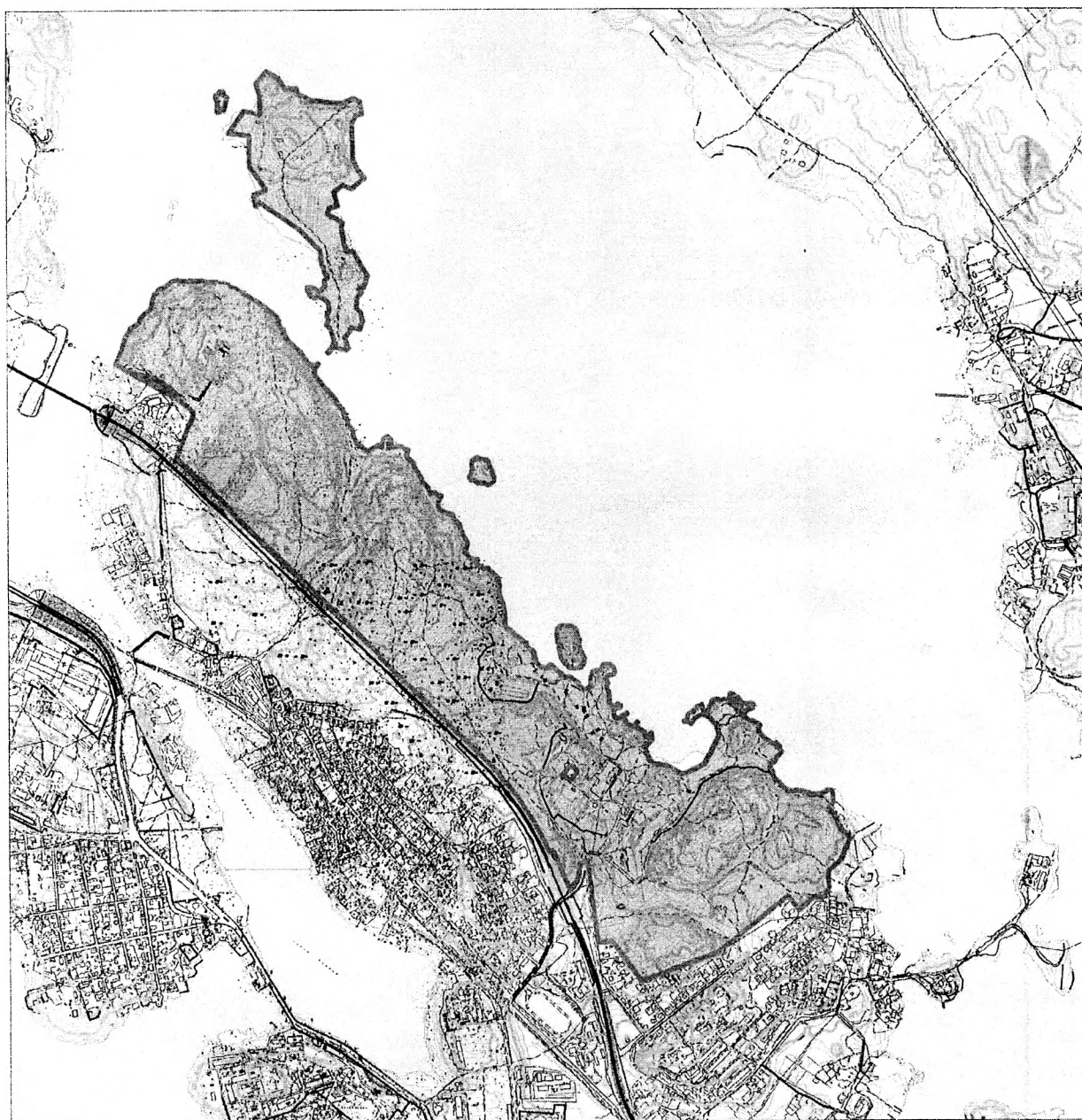
3. Контроль за исполнением настоящего приказа возложить на начальника отдела по осуществлению полномочий Российской Федерации в сфере объектов культурного наследия Г.М. Орлову.

Председатель  
комитета по культуре

Н.Г. Кононенко

**Ситуационный план  
объекта культурного наследия федерального значения  
«Комплекс усадебных домов и парковых сооружений (бывший парк  
«Монрепо»), XVIII – XIX вв.»**

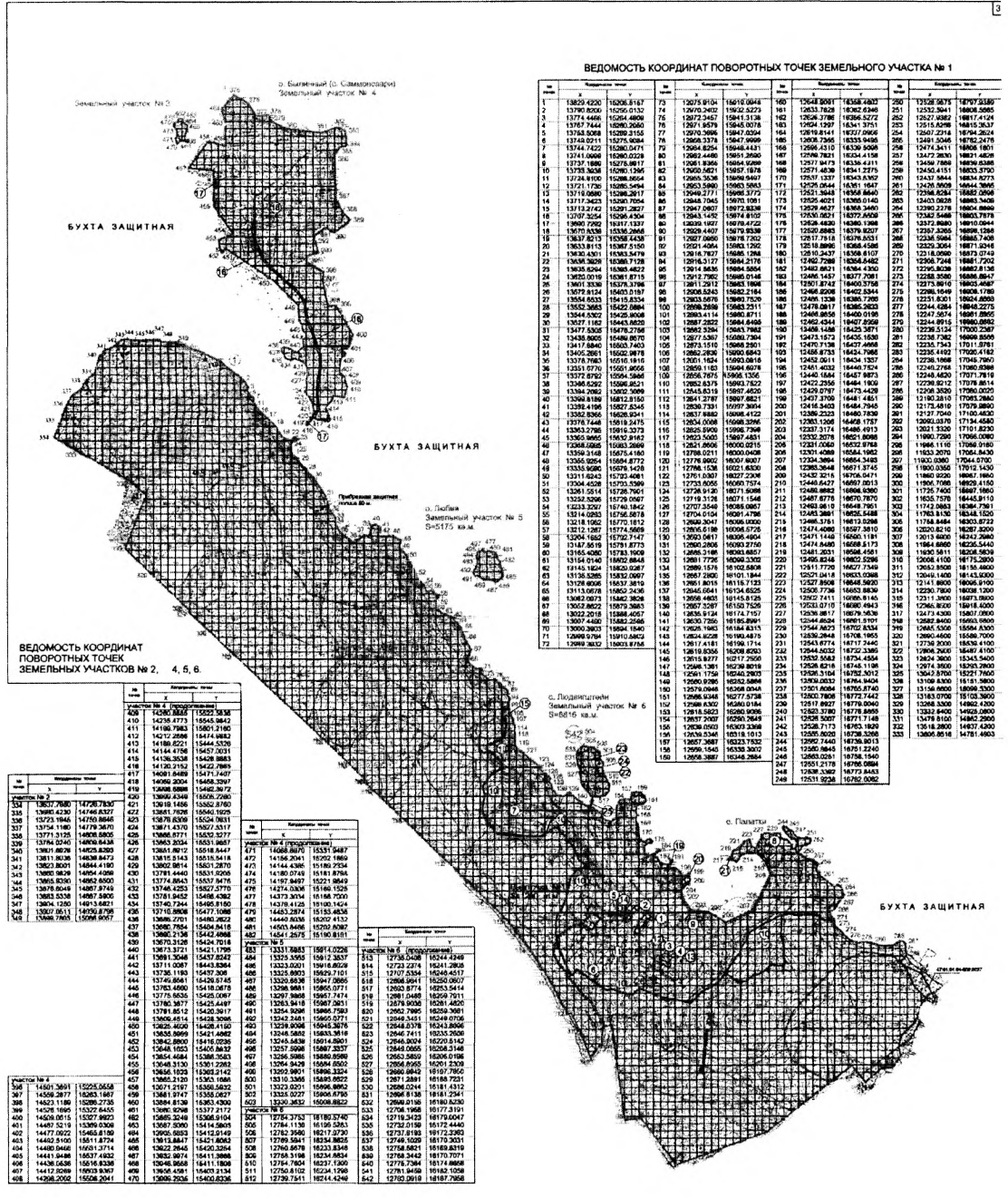
СИТУАЦИОННЫЙ ПЛАН М1:20000



Условные обозначения:

\_\_\_\_\_ граница территории объекта культурного наследия

## Граница территории и координаты поворотных точек объекта культурного наследия федерального значения «Комплекс усадебных домов и парковых сооружений (бывший парк «Монрепо»», XVIII – XIX вв.)»



ВЕДОМОСТЬ КООРДИНАТ ПОВОРОТНЫХ ТОЧЕК ЗЕМЕЛЬНОГО УЧАСТКА № 1

№ п/п	X	Y	№ п/п	X	Y	№ п/п	X	Y
1	186202200	102081817	75	120719151	101161844	140	120418007	101582027
2	137904000	102091032	76	120702402	101222273	141	120331828	101822490
3	137744400	102044000	77	120722402	101412138	142	120367780	101862272
4	137671400	102002000	78	120714873	101371000	143	120367780	101813701
5	137682000	102091155	79	120702000	101472000	144	120367780	101772000
6	13744222	102002071	80	120644224	101444131	145	120367780	101720000
7	13744222	102002071	81	120644224	101444131	146	120367780	101672000
8	137371800	102081817	82	120652000	101442000	147	120367780	101622000
9	137211700	102081817	83	120652000	101442000	148	120367780	101572000
10	137191000	102081817	84	120652000	101442000	149	120367780	101522000
11	137191000	102081817	85	120652000	101442000	150	120367780	101472000
12	137191000	102081817	86	120652000	101442000	151	120367780	101422000
13	137191000	102081817	87	120652000	101442000	152	120367780	101372000
14	137191000	102081817	88	120652000	101442000	153	120367780	101322000
15	137191000	102081817	89	120652000	101442000	154	120367780	101272000
16	137191000	102081817	90	120652000	101442000	155	120367780	101222000
17	137191000	102081817	91	120652000	101442000	156	120367780	101172000
18	137191000	102081817	92	120652000	101442000	157	120367780	101122000
19	137191000	102081817	93	120652000	101442000	158	120367780	101072000
20	137191000	102081817	94	120652000	101442000	159	120367780	101022000
21	137191000	102081817	95	120652000	101442000	160	120367780	100972000
22	137191000	102081817	96	120652000	101442000	161	120367780	100922000
23	137191000	102081817	97	120652000	101442000	162	120367780	100872000
24	137191000	102081817	98	120652000	101442000	163	120367780	100822000
25	137191000	102081817	99	120652000	101442000	164	120367780	100772000
26	137191000	102081817	100	120652000	101442000	165	120367780	100722000
27	137191000	102081817	101	120652000	101442000	166	120367780	100672000
28	137191000	102081817	102	120652000	101442000	167	120367780	100622000
29	137191000	102081817	103	120652000	101442000	168	120367780	100572000
30	137191000	102081817	104	120652000	101442000	169	120367780	100522000
31	137191000	102081817	105	120652000	101442000	170	120367780	100472000
32	137191000	102081817	106	120652000	101442000	171	120367780	100422000
33	137191000	102081817	107	120652000	101442000	172	120367780	100372000
34	137191000	102081817	108	120652000	101442000	173	120367780	100322000
35	137191000	102081817	109	120652000	101442000	174	120367780	100272000
36	137191000	102081817	110	120652000	101442000	175	120367780	100222000
37	137191000	102081817	111	120652000	101442000	176	120367780	100172000
38	137191000	102081817	112	120652000	101442000	177	120367780	100122000
39	137191000	102081817	113	120652000	101442000	178	120367780	100072000
40	137191000	102081817	114	120652000	101442000	179	120367780	100022000
41	137191000	102081817	115	120652000	101442000	180	120367780	999972000
42	137191000	102081817	116	120652000	101442000	181	120367780	999922000
43	137191000	102081817	117	120652000	101442000	182	120367780	999872000
44	137191000	102081817	118	120652000	101442000	183	120367780	999822000
45	137191000	102081817	119	120652000	101442000	184	120367780	999772000
46	137191000	102081817	120	120652000	101442000	185	120367780	999722000
47	137191000	102081817	121	120652000	101442000	186	120367780	999672000
48	137191000	102081817	122	120652000	101442000	187	120367780	999622000
49	137191000	102081817	123	120652000	101442000	188	120367780	999572000
50	137191000	102081817	124	120652000	101442000	189	120367780	999522000
51	137191000	102081817	125	120652000	101442000	190	120367780	999472000
52	137191000	102081817	126	120652000	101442000	191	120367780	999422000
53	137191000	102081817	127	120652000	101442000	192	120367780	999372000
54	137191000	102081817	128	120652000	101442000	193	120367780	999322000
55	137191000	102081817	129	120652000	101442000	194	120367780	999272000
56	137191000	102081817	130	120652000	101442000	195	120367780	999222000
57	137191000	102081817	131	120652000	101442000	196	120367780	999172000
58	137191000	102081817	132	120652000	101442000	197	120367780	999122000
59	137191000	102081817	133	120652000	101442000	198	120367780	999072000
60	137191000	102081817	134	120652000	101442000	199	120367780	999022000
61	137191000	102081817	135	120652000	101442000	200	120367780	998972000
62	137191000	102081817	136	120652000	101442000	201	120367780	998922000
63	137191000	102081817	137	120652000	101442000	202	120367780	998872000
64	137191000	102081817	138	120652000	101442000	203	120367780	998822000
65	137191000	102081817	139	120652000	101442000	204	120367780	998772000
66	137191000	102081817	140	120652000	101442000	205	120367780	998722000
67	137191000	102081817	141	120652000	101442000	206	120367780	998672000
68	137191000	102081817	142	120652000	101442000	207	120367780	998622000
69	137191000	102081817	143	120652000	101442000	208	120367780	998572000
70	137191000	102081817	144	120652000	101442000	209	120367780	998522000
71	137191000	102081817	145	120652000	101442000	210	120367780	998472000
72	137191000	102081817	146	120652000	101442000	211	120367780	998422000
73	137191000	102081817	147	120652000	101442000	212	120367780	998372000
74	137191000	102081817	148	120652000	101442000	213	120367780	998322000
75	137191000	102081817	149	120652000	101442000	214	120367780	998272000
76	137191000	102081817	150	120652000	101442000	215	120367780	998222000

ВЕДОМОСТЬ КООРДИНАТ ПОВОРОТНЫХ ТОЧЕК ЗЕМЕЛЬНЫХ УЧАСТКОВ № 2, 4, 5, 6

№ п/п	X	Y	№ п/п	X	Y	№ п/п	X	Y
408	120482883	102023838	412	120284773	101544942	427	120482883	102023838
409	120482883	102023838	413	120284773	101544942	428	120482883	102023838
410	120482883	102023838	414	120284773	101544942	429	120482883	102023838
411	120482883	102023838	415	120284773	101544942	430	120482883	102023838
412	120482883	102023838	416	120284773	101544942	431	120482883	102023838
413	120482883	102023838	417	120284773	101544942	432	120482883	102023838
414	120482883	102023838	418	120284773	101544942	433	120482883	102023838
415	120482883	102023838	419	120284773	101544942	434	120482883	102023838
416	120482883	102023838	420	120284773	101544942	435	120482883	102023838
417	120482883	102023838	421	120284773	101544942	436	120482883	102023838
418	120482883	102023838	422	120284773	101544942	437	120482883	102023838
419	120482883	102023838	423	120284773	101544942	438	120482883	102023838
420	120482883	102023838	424	120284773	101544942	439	120482883	102023838
421	120482883	102023838	425	120284773	101544942	440	120482883	102023838
422	120482883	102023838	426	120284773	101544942	441	120482883	102023838
423	120482883	102023838	427	120284773	101544942	442	120482883	102023838
424	120482883	102023838	428	120284773	101544942	443	120482883	102023838
425	120482883	102023838	429	120284773	101544942	444	120482883	102023838
426	120482883	102023838	430	120284773	101544942	445	120482883	102023838
427	120482883	102023838	431	120284773	101544942	446	120482883	102023838
428	120482883	102023838	432	120284773	101544942	447	120482883	102023838
429	120482883	102023838	433	120284773	101544942	448	120482883	102023838
430	120482883	102023838	434	120284773	101544942	449	120482883	102023838
431	120482883	102023838	435	120284773	101544942	450	120482883	102023838
432	120482883	102023838	436	120284773	101544942	451	120482883	102023838
433	120482883	102023838	437	120284773	101544942	452	120482883	102023838
434	120482883	102023838	438	120284773	101544942	453	120482883	102023838
435	120482883	102023838	439	120284773	101544942	454	120482883	102023838
436	120482883	102023838	440					

**Описание границ территории  
объекта культурного наследия федерального значения  
«Комплекс усадебных домов и парковых сооружений (бывший парк  
«Монрепо»), XVIII – XIX вв.»»**

Земельный участок ограничен с северо-восточной стороны - урезом воды бухты Защитной; с Юго-Восточной стороны – смежными участками и свободной территорией; с Юго-Западной стороны – полосой отвода ВГУП «Октябрьская железная дорога МПС России», смежными участками и территорией подъездов; с Северо-Запада – урезом бухты Защитной.