

АДМИНИСТРАЦИЯ ЛЕНИНГРАДСКОЙ ОБЛАСТИ  
КОМИТЕТ ПО КУЛЬТУРЕ ЛЕНИНГРАДСКОЙ ОБЛАСТИ

ПРИКАЗ

«9» февраля 2017 г.

№ 01-03/17-13

Санкт-Петербург

**Об установлении границ территории  
объекта культурного наследия федерального значения  
«Обелиск и площадь «Коннетабль» с подпорными стенками»,  
1792 - 1793 гг.**

В соответствии со статьями 9.1, 33 Федерального закона от 25 июня 2002 года № 73-ФЗ «Об объектах культурного наследия (памятниках истории и культуры) народов Российской Федерации» на основании проекта границ территории, разработанного в рамках проектирования объединенной зоны охраны объектов культурного наследия г. Гатчины в соответствии с государственным контрактом от 19.05.2016 г. № 6, приказываю:

1. Установить границы территории объекта культурного наследия федерального значения, поставленного на государственную охрану Постановлением Совета Министров РСФСР от 30 августа 1960 года № 1327, «Обелиск и площадь «Коннетабль» с подпорными стенками», 1792 - 1793 гг., расположенного по адресу (местонахождение): Ленинградская область, Гатчинский район, г. Гатчина, площадь «Коннетабль» строение 1, согласно приложению 1 к настоящему приказу.

2. Начальнику отдела по осуществлению полномочий Российской Федерации в сфере объектов культурного наследия департамента государственной охраны, сохранения и использования объектов культурного наследия комитета по культуре Ленинградской области обеспечить

внесение сведений о границах территории объекта культурного наследия федерального значения «Обелиск и площадь «Коннетабль» с подпорными стенками», 1792 - 1793 гг. в единый государственный реестр объектов культурного наследия (памятников истории и культуры) народов Российской Федерации;

направление уведомлений собственникам земельных участков, расположенных в границах территории объекта культурного наследия федерального значения «Обелиск и площадь «Коннетабль» с подпорными стенками», 1792 - 1793 гг., органу местного самоуправления муниципального образования, в орган регистрации прав для регистрации ограничений (обременений) прав в Едином государственном реестре недвижимости, в срок и в порядке, установленными действующим законодательством.

3. Настоящий приказ вступает в силу со дня его официального опубликования.

4. Контроль за исполнением настоящего приказа возложить на заместителя начальника департамента государственной охраны, сохранения и использования объектов культурного наследия комитета по культуре Ленинградской области.

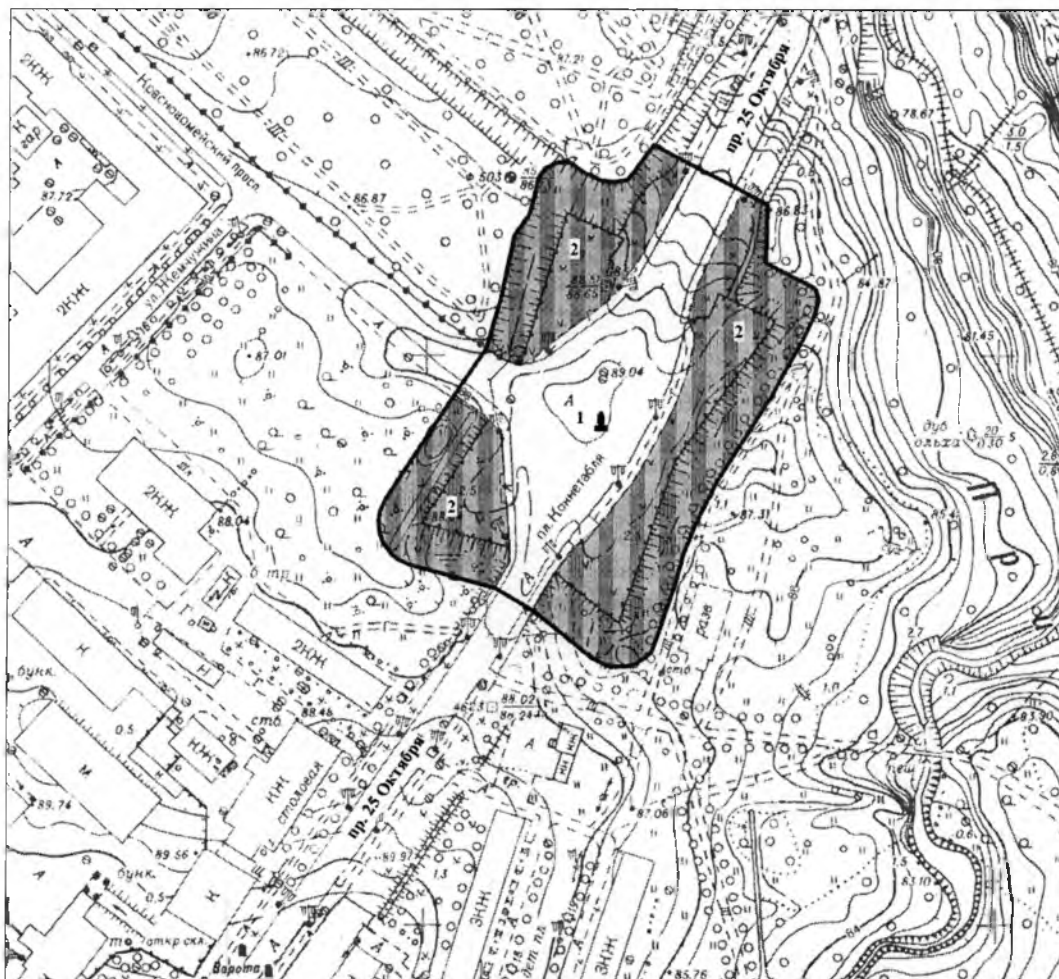
Председатель комитета по культуре  
Ленинградской области



Е.В.Чайковский





План границ территории  
объекта культурного наследия федерального значения  
«Обелиск и площадь "Коннетабль" с подпорными стенками», 1792 - 1793 гг.  
(Ленинградская область, Гатчинский район,  
г. Гатчина, площадь «Коннетабль» строение 1).

1. Схема границ территории объекта культурного наследия



масштаб 1 : 2 000

УСЛОВНЫЕ ОБОЗНАЧЕНИЯ

-  Граница территории объекта культурного наследия
-  Объект культурного наследия федерального значения:
-  Памятники монументального искусства
-  Земляной вал

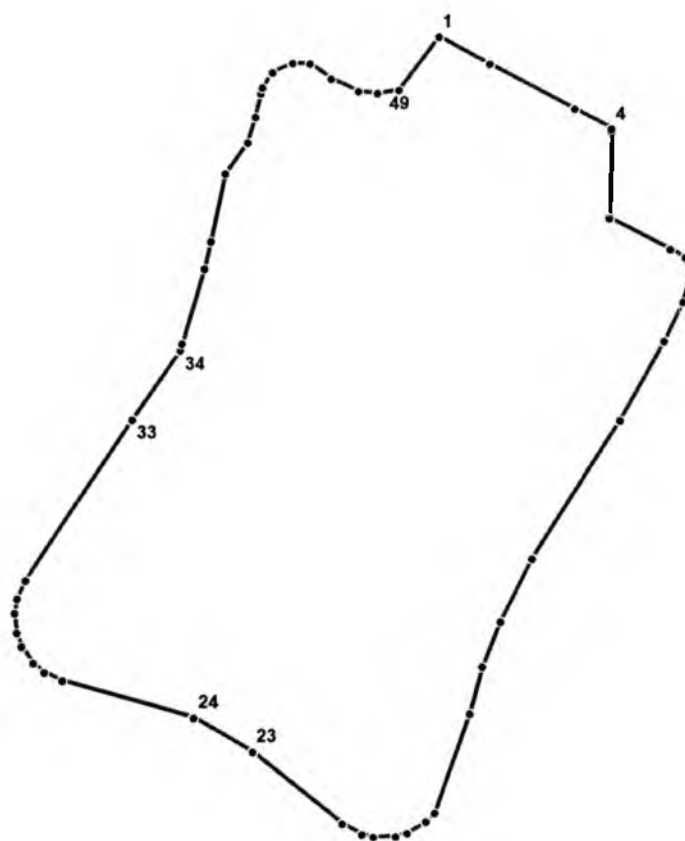
ЭКСПЛИКАЦИЯ:

1. Обелиск
2. площадь "Коннетабль" с подпорными стенками

## 2. Описание границ территории объекта культурного наследия:

Граница территории объекта культурного наследия «Обелиск и площадь "Коннетабль" с подпорными стенками» от точки 1 до точки 4 проходит на юго-восток, пересекая проспект 25 Октября, от точки 4 до точки 23 совпадает с границей территории объекта культурного наследия «Приоратский парк», от точки 23 до точки 24 проходит на северо-запад, пересекая проспект 25 Октября, от точки 24 до точки 33 проходит вдоль западной стороны земляного вала, от точки 33 до точки 34 проходит на северо-восток по прямой, пересекая Красноармейский проспект, от точки 34 до точки 49 совпадает с границей территории объекта культурного наследия «Ансамбль Гатчинского дворца и парка», от точки 49 до точки 1 совпадает с границей территории объекта культурного наследия «Ансамбль Гатчинского дворца и парка».

## 3. План поворотных точек границ территории объекта культурного наследия:



### УСЛОВНЫЕ ОБОЗНАЧЕНИЯ

- Граница территории объекта культурного наследия
- 1 Номер поворотной точки

4. Координаты поворотных точек границ территории объекта культурного наследия:

Номер поворотной точки	Координаты поворотных точек в МСК (метры)	
	X	Y
1	2	3
1	52473.86	102479.31
2	52467.75	102490.98
3	52457.52	102510.33
4	52452.96	102518.78
5	52432.61	102518.45
6	52425.60	102532.35
7	52423.71	102535.80
8	52419.82	102536.91
9	52413.71	102535.24
10	52404.70	102531.01
11	52386.46	102521.12
12	52354.66	102501.44
13	52340.32	102494.32
14	52330.20	102490.32
15	52319.52	102487.54
16	52296.84	102479.64
17	52294.84	102477.75
18	52292.17	102473.42
19	52291.39	102470.86
20	52291.28	102465.74
21	52291.84	102463.07
22	52294.28	102458.63
23	52310.74	102437.83
24	52318.41	102424.27
25	52326.64	102394.36
26	52328.53	102390.24
27	52330.64	102387.68
28	52334.31	102385.02
29	52337.31	102383.90
30	52341.87	102383.35
31	52345.10	102383.90
32	52349.32	102385.79
33	52386.24	102409.81
34	52402.25	102420.71
35	52403.81	102421.04
36	52420.82	102426.05

1	2	3
37	52427.05	102427.49
38	52442.28	102430.61
39	52449.40	102435.61
40	52455.29	102437.39
41	52460.74	102438.61
42	52462.08	102438.95
43	52465.63	102441.28
44	52467.75	102445.84
45	52467.64	102449.84
46	52464.19	102454.73
47	52461.30	102460.96
48	52460.85	102465.41
49	52461.63	102470.30