

АДМИНИСТРАЦИЯ ЛЕНИНГРАДСКОЙ ОБЛАСТИ
КОМИТЕТ ПО КУЛЬТУРЕ ЛЕНИНГРАДСКОЙ ОБЛАСТИ

ПРИКАЗ

«14» марта 2017 г.

№ 01-03/17-28
г. Санкт-Петербург

**Об установлении границ территории
объекта культурного наследия регионального значения
«Одна из бывших казарм, где в 1764-1768 гг. квартировал Суздальский
пехотный полк, командиром которого был великий русский полководец А.В.
Суворов»**

В соответствии со статьями 9.2, 33 Федерального закона от 25 июня 2002 года № 73-ФЗ «Об объектах культурного наследия (памятниках истории и культуры) народов Российской Федерации» (далее – Закон) и на основании ст. 3.1 Закона, приказываю:

1. Установить границы территории объекта культурного наследия регионального значения, поставленного на государственную охрану Решением Леноблисполкома № 20-5 от 04.09.1959 г., «Одна из бывших казарм, где в 1764-1768 гг. квартировал Суздальский пехотный полк, командиром которого был великий русский полководец А.В. Суворов», расположенного по адресу: Ленинградская область, Волховский муниципальный район, МО Новолодожское городское поселение, г. Новая Ладога, улица Пролетарский канал, д.1, согласно приложению 1 к настоящему приказу.

2. Отделу по осуществлению полномочий Ленинградской области в сфере объектов культурного наследия департамента государственной охраны, сохранения и использования объектов культурного наследия комитета по культуре Ленинградской области обеспечить:

внесение сведений о границах территории объекта культурного наследия регионального значения «Одна из бывших казарм, где в 1764-1768 гг. квартировал Суздальский пехотный полк, командиром которого был великий русский полководец А.В. Суворов» в единый государственный реестр объектов культурного наследия (памятников истории и культуры) народов Российской Федерации;

направление в орган регистрации прав копии настоящего приказа об установлении границ территории объекта культурного наследия, регионального значения «Одна из бывших казарм, где в 1764-1768 гг. квартировал Суздальский пехотный полк, командиром которого был великий русский полководец А.В.

Суворов», для внесения сведений о границах территории указанного объекта культурного наследия в Единый государственный реестр недвижимости в соответствии с Федеральным законом от 13 июля 2015 года N 218-ФЗ "О государственной регистрации недвижимости".

3. Отделу взаимодействия с муниципальными образованиями, информатизации и организационной работы обеспечить размещение настоящего приказа на сайте комитета по культуре Ленинградской области в информационно-телекоммуникационной сети «Интернет».

4. Настоящий приказ вступает в силу со дня его официального опубликования.

5. Контроль за исполнением настоящего приказа возложить на заместителя начальника департамента государственной охраны, сохранения и использования объектов культурного наследия комитета по культуре Ленинградской области.

Председатель комитета по культуре
Ленинградской области

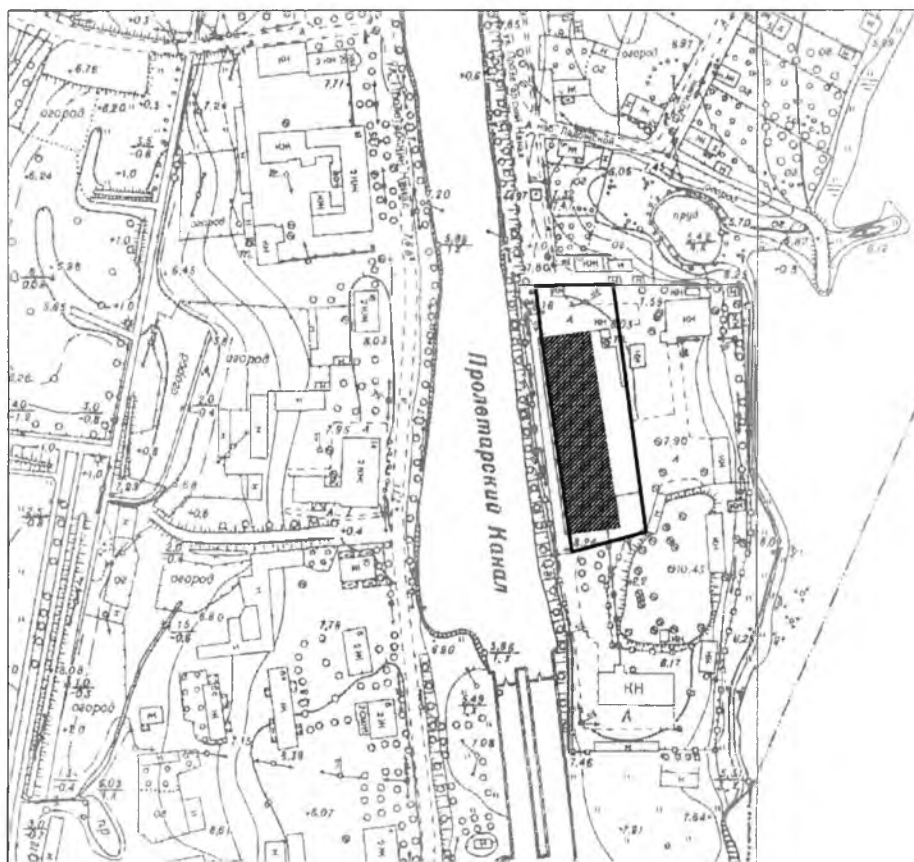


Е.В. Чайковский

Приложение 1
к приказу комитета по культуре
Ленинградской области
от «14» марта 2017г.
№ 01-03/17-28

**План границ территории
объекта культурного наследия регионального значения
«Одна из б. казарм, где в 1764-1768 гг. квартировал Суздальский пехотный полк,
командиром которого был великий русский полководец А.В. Суворов»
Ленинградская область, Волховский муниципальный район, г. Новая Ладога, Пролетарский
канал, 1,
на доме установлена мемориальная доска**

1. Схема границ территории объекта культурного наследия



масштаб 1 : 2 000

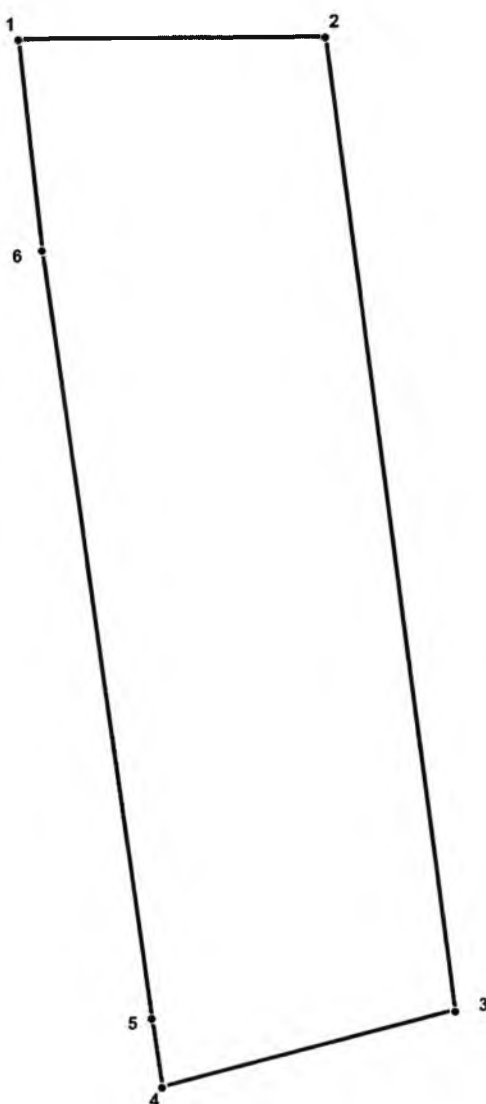
УСЛОВНЫЕ ОБОЗНАЧЕНИЯ

- Граница территории объекта культурного наследия
- Объект культурного наследия регионального значения

2. Описание границ территории объекта культурного наследия:

Граница территории объекта культурного наследия «Одна из б. казарм, где в 1764-1768 гг. квартировал Суздальский пехотный полк, командиром которого был великий русский полководец А.В. Суворов» от точки 1 до точки 2 проходит на восток по северной границе земельного участка с кадастровыми номерами 47:11:0101048:14, от точки 2 до точки 3 проходит на юго-восток по прямой в створе восточной стены здания, расположенного по адресу: ул. Пролетарский канал, 1, от точки 3 до точки 4 проходит на юго-запад по прямой, от точки 4 до точки 6 проходит на северо-запад по западной границе земельного участка с кадастровыми номерами 47:11:0101048:14, от точки 6 до точки 1 проходит на северо-запад по западной границе земельного участка с кадастровыми номерами 47:11:0101048:14.

3. План поворотных точек границ территории объекта культурного наследия:



УСЛОВНЫЕ ОБОЗНАЧЕНИЯ

- Граница территории объекта культурного наследия
- 1 Номер поворотной точки

4. Координаты поворотных точек границ территории объекта культурного наследия:

Номер поворотной точки	Координаты поворотных точек в МСК (метры)	
	X	Y
1	2	3
1	9596.80	14911.74
2	9597.11	14942.76
3	9498.65	14956.10
4	9490.79	14926.48
5	9497.85	14925.42
6	9575.61	14914.12