

АДМИНИСТРАЦИЯ ЛЕНИНГРАДСКОЙ ОБЛАСТИ
КОМИТЕТ ПО КУЛЬТУРЕ ЛЕНИНГРАДСКОЙ ОБЛАСТИ

ПРИКАЗ

«21» сентября 2017 г.

№ 01-03/17-90
г. Санкт-Петербург

О включении выявленного объекта культурного наследия «Усадебный парк Домашово», расположенного по адресу: Ленинградская область, Кингисеппский район, дер. Домашово в единый государственный реестр объектов культурного наследия (памятников истории и культуры) народов Российской Федерации, об утверждении границ территории и установлении предмета охраны объекта культурного наследия

В соответствии со ст. 3.1, 9.2, 18, 33 Федерального закона от 25 июня 2002 года № 73-ФЗ «Об объектах культурного наследия (памятниках истории и культуры) народов Российской Федерации», на основании акта государственной историко-культурной экспертизы, ОАО «Межрегиональный центр независимой историко-культурной экспертизы» (аттестованный эксперт Рыжко О.В.).

п р и к а з ы в а ю :

Включить выявленный объект культурного наследия в единый государственный реестр объектов культурного наследия (памятников истории и культуры) народов Российской Федерации (далее – Реестр) в качестве объекта культурного наследия регионального значения «Усадьба Домашово баронов Фредериксов – фон Бальцев: Парк», вторая половина XVIII – начало XX века, расположенного по адресу: Ленинградская область, Кингисеппский район, деревня Домашово.

1. Утвердить границы территории объекта культурного наследия регионального значения «Усадьба Домашово баронов Фредериксов – фон Бальцев: Парк», расположенного по адресу: Ленинградская область, Кингисеппский район, дер. Домашово, согласно приложению № 1 к настоящему приказу.

2. Установить предмет охраны объекта культурного наследия регионального значения «Усадьба Домашово баронов Фредериксов – фон Бальцев: Парк», расположенного по адресу: Ленинградская область, Кингисеппский район, дер. Домашово, согласно приложению № 2.

3. Исключить объект, расположенный по адресу: Ленинградская область, Кингисеппский район, дер. Домашово из перечня выявленных объектов культурного наследия, расположенных на территории Ленинградской области, утвержденного приказом комитета по культуре Ленинградской области от 01 декабря 2015 года № 01-03/15-34.

4. Пункт 3 акта постановления на первичный учет вновь выявленных объектов, представляющих историко-культурную ценность в Кингисеппский районе Ленинградской области № 01-03/16-22 от 14 марта 2016 года считать утратившим силу.

5. Отделу по осуществлению полномочий Ленинградской области в сфере объектов культурного наследия департамента государственной охраны, сохранения и использования объектов культурного наследия комитета по культуре Ленинградской области обеспечить:

- внесение сведений об утверждении границ территории и установлении предмета охраны объекта культурного наследия регионального значения «Усадьба Домашово баронов Фредериксов – фон Бальцев: Парк» в Реестр;

- направить письменное уведомление собственнику или иному законному владельцу выявленного объекта культурного наследия, земельного участка в границах территории объекта культурного наследия о принятии решения о включении такого объекта в Реестр либо об отказе во включении такого объекта в Реестр в сроки, установленные действующим законодательством;

- направить в сроки, установленные действующим законодательством копию настоящего приказа с приложениями в территориальный орган федерального органа исполнительной власти, уполномоченного Правительством Российской Федерации на осуществление государственного кадастрового учета, государственной регистрации прав, ведение Единого государственного реестра недвижимости и предоставление сведений, содержащихся в Едином государственном реестре недвижимости.

6. Настоящий приказ вступает в силу со дня его официального опубликования.

7. Контроль за исполнением настоящего приказа возложить на заместителя начальника департамента государственной охраны, сохранения и использования объектов культурного наследия комитета по культуре Ленинградской области.

Председатель
комитета по культуре



Е.В. Чайковский

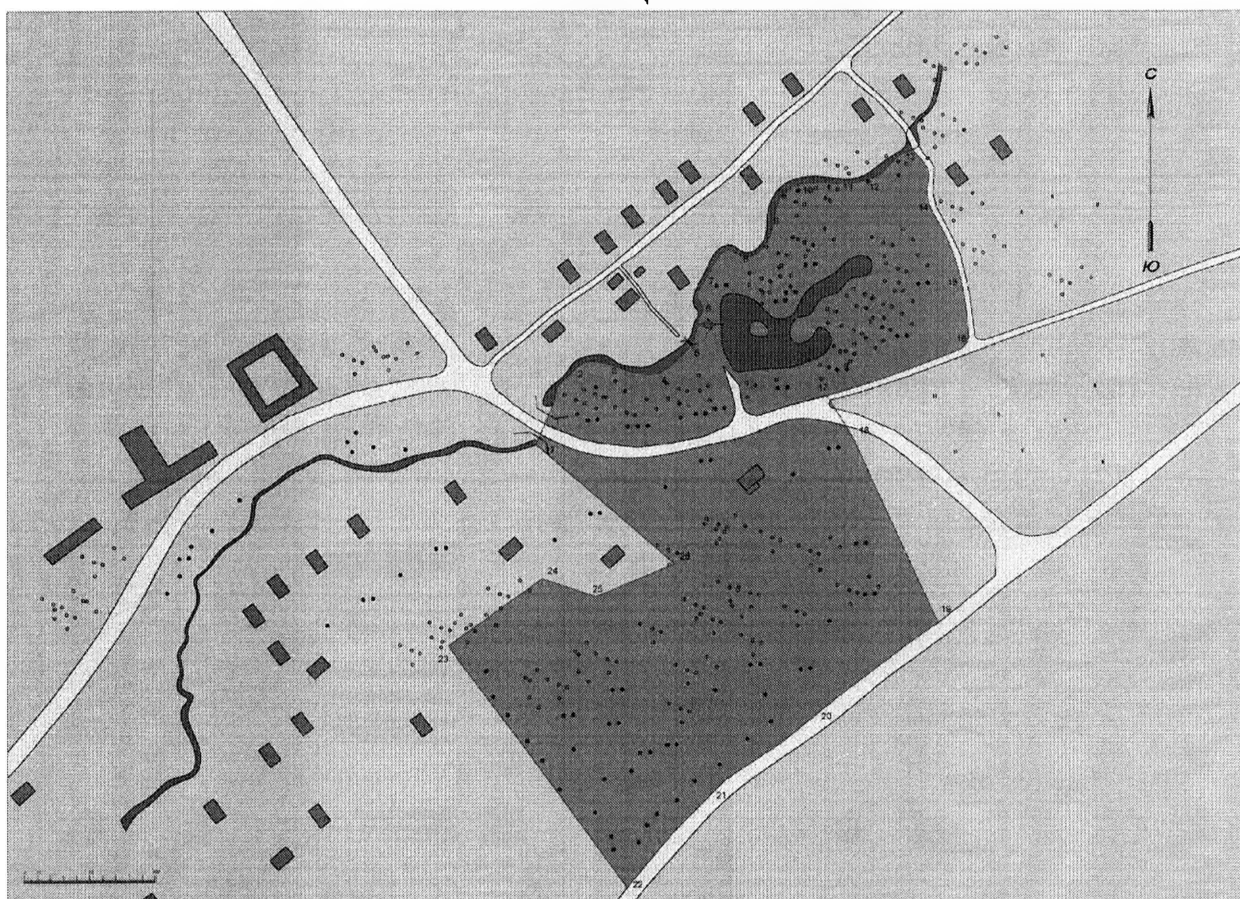
Приложение 1
к приказу комитета по культуре
Ленинградской области

от «21» 09 2017 года

№ 01-03/14-90

Граница территории объекта культурного наследия регионального значения «Усадьба Домашово баронов Фредериксов – фон Бальцев: Парк», расположенный по адресу: Ленинградская область, Кингисеппский район, дер. Домашово

СХЕМА ГРАНИЦ ТЕРРИТОРИИ



Условные обозначения



Границы территории объекта культурного наследия с характерными (поворотными) точками



Объект культурного наследия (памятник садово-паркового искусства)

①

Номер объекта культурного наследия на схеме

ОПИСАНИЕ ГРАНИЦ ТЕРРИТОРИИ
объекта культурного наследия регионального значения «Усадебный парк
Домашово», расположенный по адресу: Ленинградская область,
Кингисеппский район, дер. Домашово
 Границы территории объекта культурного наследия проходят:

Участок между точками	Описание границы
1	2
1-13	от точки, расположенной на северо-восточной стороне шоссе, проходящего по исторической территории усадьбы Домашово и разделяющего усадебный парк на регулярную (юго-западную) и пейзажную (северо-восточную) части, у места пересечения шоссе с береговой линией реки Сумки, следуя линии южного берега реки в северо-восточном направлении, до точки расположенной у пересечения береговой линии реки, с дорогой, проходящей по восточной границе исторической территории усадьбы Домашово;
13-16	следуя трассе западной стороны дороги в южном направлении, до точки, расположенной у пересечения данной дороги с дорогой, отходящей на восток от линии шоссе;
16-17	следуя в западном направлении трассе дороги, отходящей на восток от шоссе, до точки расположенной у пересечения данной дороги с шоссе;
17-18	пересекая шоссе и далее следуя обваловке регулярной части усадебного парка в южном направлении, до точки, расположенной следуя в юго-восточном направлении, до точки, расположенной у поворота трассы обваловки в юго-западном направлении;
18-22	следуя линии обваловки парка и трассе просёлочной дороги в юго-западном направлении, до точки, расположенной на повороте линии обваловки парка на северо-запад;
22-23	следуя линии обваловки парка в северо-западном направлении до пересечения м просёлочной дорогой, отделяющей территорию регулярной части парка от освоенных современной застройкой участков территории усадьбы Домашово;
23-1	следуя трассе просёлочной дороги в северо-восточном, юго-восточном и северо-западном направлении, граница территории объекта культурного наследия проходит до исходной точки;

ПЕРЕЧЕНЬ

координат характерных (поворотных) точек границ территории объекта культурного наследия регионального значения «Усадьба Домашово баронов Фредериксов – фон Бальцев: Парк», расположенный по адресу: Ленинградская область, Кингисеппский район, дер. Домашово

Система координат – МСК-47 (проекция 1963).

Способ получения – геодезический.

Допустимая погрешность – 1 м

№ характерной (поворотной) точки	X	Y
1	392840.31	1307013.91
2	392873.01	1307032.23
3	392879.15	1307057.94
4	392871.85	1307095.98
5	392893.14	1307121.46
6	392928.12	1307130.64
7	392949.36	1307132.74
8	392966.12	1307159.5
9	392995.87	1307183.02
10	393019.53	1307205.42
11	393028.74	1307233.2
12	393021.83	1307256.98
13	393048.35	1307287.53

14	393008.9	1307303.0
15	392951.06	1307324.82
16	392906.63	1307331.57
17	392866.38	1307234.76
18	392832.97	1307248.92
19	392696.2	1307311.88
20	392622.08	1307219.53
21	392556.6	1307137.36
22	392485.95	1307074.09
23	392673.54	1306936.49
24	392725.53	1307008.55
25	392711.61	1307050.03
26	392736.76	1307110.35
27	392818.21	1307006.54

исследовательских работ; проведение работ по выявлению и изучению объектов археологического наследия, располагающихся в пределах территории ОКН, осуществляемое в порядке, предусмотренном действующим законодательством об объектах культурного наследия.

2.2.7. Проведение работ по озеленению и благоустройству в том числе с применением методов реставрации, направленных на сохранение и восстановление ценных элементов озеленения и благоустройства.

2.2.8. Проведение работ по ремонту и поддержанию существующих на территории объекта культурного наследия путей сообщения, не противоречащих характеристикам и параметрам предмета охраны ансамбля и не искажающих его историко-культурную среду.

2.2.9. Осуществление мероприятий по обеспечению мер экологической безопасности объекта культурного наследия и его территории.

2.2.10. Осуществление мероприятий по обеспечению доступа к объекту культурного наследия.

от «21» 09 2017 года

№ 01-03/14 - 90

ПРЕДМЕТ ОХРАНЫ

объекта культурного наследия регионального значения «Усадьба Домашово баронов Фредериксов – фон Бальцев: Парк», расположенный по адресу: Ленинградская область, Кингисеппский район, дер. Домашово

Культурный слой в границах территории памятника садово-паркового искусства.

Градостроительные характеристики:

- Местоположение на территории исторической усадьбы Домашово.
- Композиционная значимость (роль) в структуре окружающего пространства.
- Исторически сложившиеся секторы и направления видовых раскрытий, визуальные связи памятника садово-паркового искусства.

Ландшафтные характеристики:

- Тип природного озеленения.
- Типы искусственного озеленения.
- Породный состав зеленых насаждений (деревьев, кустарников, цветов).
- Исторические приемы озеленения и благоустройства.

Планировочные характеристики:

- Тип планировки – регулярный в западной части, пейзажный – в восточной.
- Элементы исторической планировочной структуры:
 - планировочные оси,
 - трассировка дорог, дорожек, тропинок, подъездных аллей и дорог, парковых аллей, лучевых просеки, террас,
 - конфигурация площадей открытых пространств,
 - месторасположения въездов,
 - историческая трассировка ограждения.
- Элементы исторического функционального зонирования.

Объёмно-пространственные характеристики:

- Элементы объёмно-пространственной структуры.
 - Объёмно-пространственное взаимодействие сооружений и растительности.
 - Силуэтные характеристики.
 - Композиционная и пространственная организация объекта.

Композиционно-пространственные и визуальные характеристики:

- Пространственная организация.
- Внутренние и внешние визуально-пространственные взаимосвязи.

Элементы исторического благоустройства.

Описание предмета охраны объекта может быть уточнено и конкретизировано по итогам дальнейших исследований и проведения реставрационных работ.