



АДМИНИСТРАЦИЯ ЛЕНИНГРАДСКОЙ ОБЛАСТИ
КОМИТЕТ ПО КУЛЬТУРЕ ЛЕНИНГРАДСКОЙ ОБЛАСТИ

ПРИКАЗ

«20» октября 2017 г.

№ 01-03/14-166

г. Санкт-Петербург

**О включении выявленного объекта культурного наследия
«Жилой дом акционерного общества «Памппала»,
расположенного по адресу: Ленинградская область, Выборгский район,
город Выборг, улица Южный вал, дом 18,
в единый государственный реестр объектов культурного наследия
(памятников истории и культуры) народов Российской Федерации,
об утверждении границ территории и установлении предмета охраны
объекта культурного наследия**

В соответствии со ст. 3.1, 9.2, 18, 33 Федерального закона от 25 июня 2002 года № 73-ФЗ «Об объектах культурного наследия (памятниках истории и культуры) народов Российской Федерации», на основании акта государственной историко-культурной экспертизы, выполненного ООО «Научно-производственное и проектное объединение «Союзстройреставрация» (аттестованный эксперт Маланичева Г.И.),

п р и к а з ы в а ю :

1. Включить выявленный объект культурного наследия расположенный по адресу: Ленинградская область, Выборгский район, г. Выборг, ул. Южный вал, д.18 в единый государственный реестр объектов культурного наследия (памятников истории и культуры) народов Российской Федерации в качестве объекта культурного наследия регионального значения «Жилой дом акционерного общества «Памппала».

2. Утвердить границы территории объекта культурного наследия регионального значения «Жилой дом акционерного общества «Памппала», расположенного по адресу: Ленинградская область, Выборгский район, г. Выборг, ул. Южный вал, д.18, согласно приложению № 1 к настоящему приказу.

3. Установить предмет охраны объекта культурного наследия регионального значения «Жилой дом акционерного общества «Памппала», расположенного по

адресу: Ленинградская область, Выборгский район, г. Выборг, ул. Южный вал, д.18, согласно приложению № 2.

4. Исключить объект, расположенный по адресу: Ленинградская область, Выборгский район, г. Выборг, ул. Южный вал, д.18 из перечня выявленных объектов культурного наследия, расположенных на территории Ленинградской области, утвержденного приказом комитета по культуре Ленинградской области от 01 декабря 2015 года № 01-03/15-63.

5. Пункт 202 акта постановления на первичный учет вновь выявленных объектов, представляющих историко-культурную ценность в г. Выборге Ленинградской области № 5-5 от 14 марта 1989 года считать утратившим силу.

6. Отделу по осуществлению полномочий Ленинградской области в сфере объектов культурного наследия департамента государственной охраны, сохранения и использования объектов культурного наследия комитета по культуре Ленинградской области:

- обеспечить внесение сведений об утверждении границ территории и установлении предмета охраны объекта культурного наследия регионального значения «Жилой дом акционерного общества «Пампала» в единый государственный реестр объектов культурного наследия (памятников истории и культуры) народов Российской Федерации;
- направить письменное уведомление собственнику или иному законному владельцу выявленного объекта культурного наследия, земельного участка в границах территории объекта культурного наследия о принятии решения о включении такого объекта в реестр либо об отказе во включении такого объекта в реестр в сроки, установленные действующим законодательством;
- направить в сроки, установленные действующим законодательством копию настоящего приказа с приложениями в территориальный орган федерального органа исполнительной власти, уполномоченного Правительством Российской Федерации на осуществление государственного кадастрового учета, государственной регистрации прав, ведение Единого государственного реестра недвижимости и предоставление сведений, содержащихся в Едином государственном реестре недвижимости.

7. Настоящий приказ вступает в силу со дня его официального опубликования.

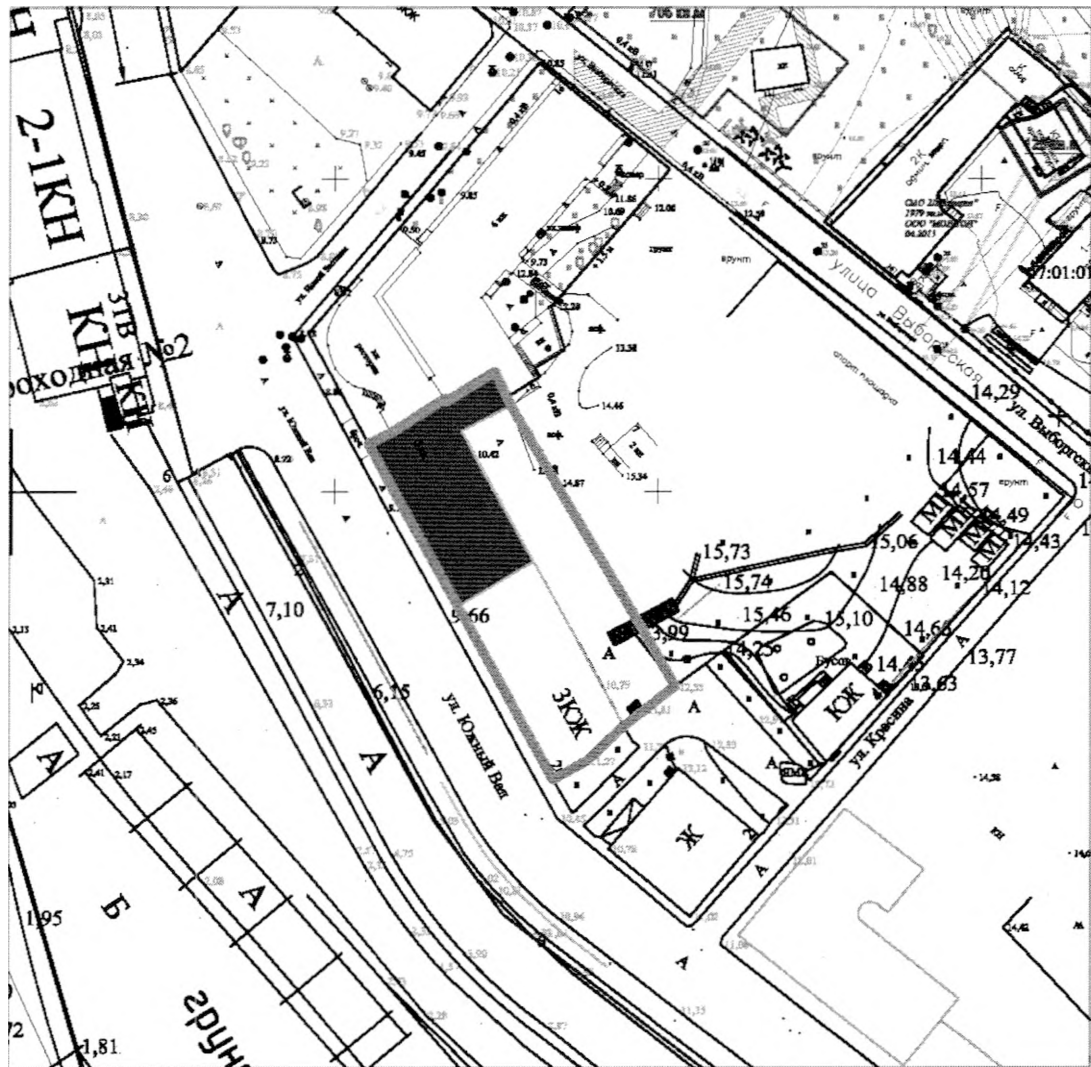
8. Контроль за исполнением настоящего приказа возложить на заместителя начальника департамента государственной охраны, сохранения и использования объектов культурного наследия комитета по культуре Ленинградской области.

Председатель
комитета по культуре



Е.В. Чайковский

**Границы территории
объекта культурного наследия
«Жилой дом акционерного общества «Пампала»»,
расположенного по адресу: Ленинградская область, Выборгский район,
г. Выборг, ул. Южный вал, д.18.**



Масштаб 1:1000



Условные обозначения:

- - предлагаемая граница территории
- - выявленный объект

**Описание границ территории
объекта культурного наследия
«Жилой дом акционерного общества «Пампала»»,
расположенного по адресу: Ленинградская область, Выборгский район,
г. Выборг, ул. Южный вал, д.18.**

Граница территории выявленного объекта культурного наследия проходит на северо-запад вдоль главного (юго-западного) фасада, далее на северо-восток по границе с соседним зданием, далее на восток параллельно северо-западному фасаду, далее на северо-восток параллельно северо-западному фасаду, далее на юго-восток, далее на юг до пересечения с юго-западной границей.

От точки 1 к точке 2 на северо-восток

От точки 2 к точке 3 на северо-восток

От точки 3 к точке 4 на северо-восток

От точки 4 к точке 5 на юго-восток

От точки 5 к точке 6 на северо-восток

От точки 6 к точке 7 на юго-восток

От точки 7 к точке 8 на юго-восток

От точки 8 к точке 9 на юго-восток

От точки 9 к точке 10 на юго-запад

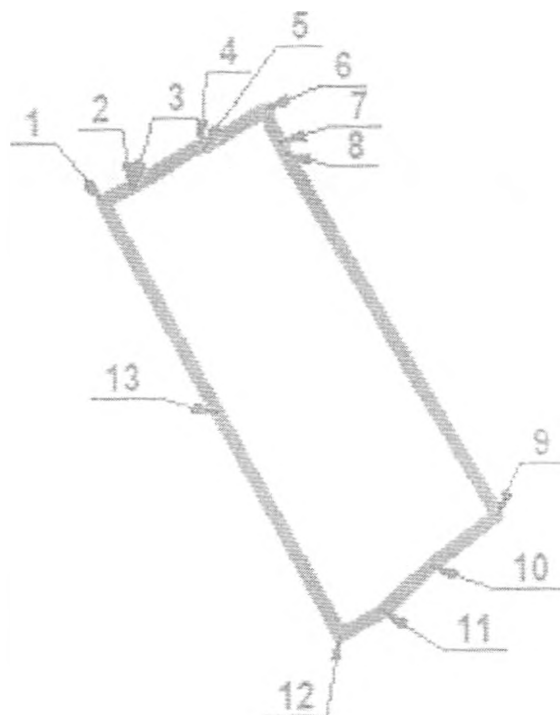
От точки 10 к точке 11 на юго-запад

От точки 11 к точке 12 на юго-запад

От точки 12 к точке 13 на северо-запад

От точки 13 к точке 1 на северо-запад

**Координаты поворотных точек границ территории
объекта культурного наследия
«Жилой дом акционерного общества «Пампала»»,
расположенного по адресу: Ленинградская область, Выборгский район,
г. Выборг, ул. Южный вал, д.18.**



Обозначение (номер) характерной точки	Долгота (X)	Широта (Y)
1	10007,55	16455,32
2	10009,33	16458,77
3	10009,56	16459,20
4	10014,74	16467,02
5	10014,31	16467,30
6	10019,08	16474,80
7	10014,97	16476,67
8	10013,68	16477,26
9	9968,62	16502,78
10	9962,25	16494,82
11	9956,73	16489,08
12	9953,79	16483,88
13	9981,33	16469,22

Определение географических координат характерных точек границы территории объекта культурного наследия выполнено в местной системе координат МСК-47 Ленинградская область ГОСТ 51794-2008.

**Режим использования территории объекта культурного наследия
«Жилой дом акционерного общества «Пампала»»,
расположенного по адресу: Ленинградская область, Выборгский район,
г. Выборг, ул. Южный вал, д.18.**

Режим использования земельного участка в границах территории объекта культурного наследия предусматривает сохранение объекта культурного наследия – проведение работ, направленных на обеспечение физической сохранности объекта культурного наследия, а так же выполнение требований Федерального закона от 25.06.2002 № 73-ФЗ «Об объектах культурного наследия (памятниках истории и культуры) народов Российской Федерации в части установленных ограничений к осуществлению хозяйственной деятельности в границах территории объекта культурного наследия.

На территории памятника запрещается:

- строительство объектов капитального строительства и увеличение объемно-пространственных характеристик существующих на территории памятника объектов капитального строительства;
- проведение земляных, мелиоративных и иных работ, за исключением работ по сохранению объекта культурного наследия или его отдельных элементов, сохранению градостроительной или природной среды объекта культурного наследия;


На территории памятника разрешается:

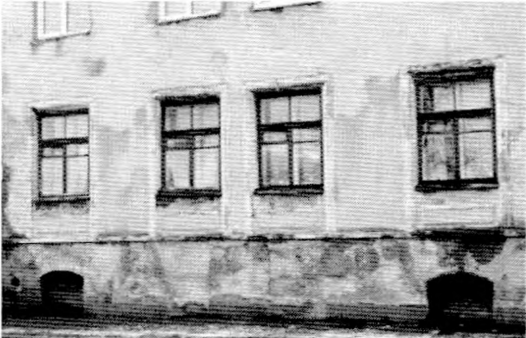

- ведение хозяйственной деятельности, не противоречащей требованиям обеспечения сохранности объекта культурного наследия в современных условиях;

Запрещается использовать территории объекта культурного наследия:

- под склады и объекты производства взрывчатых и огнеопасных материалов, предметов и веществ, загрязняющих интерьер объекта культурного наследия, его фасад, территорию и водные объекты и (или) имеющие вредные парагазообразные и иные выделения;
- под объекты производства, имеющие оборудование, оказывающее динамическое и вибрационное воздействие на конструкции объекта культурного наследия, независимо от мощности данного оборудования;
- под объекты производства и лаборатории, связанные с неблагоприятным для объекта культурного наследия температурно-влажностным режимом и применением химически активных веществ.

**Предмет охраны
объекта культурного наследия
«Жилой дом акционерного общества «Пампала»»,
расположенного по адресу: Ленинградская область, Выборгский район,
г. Выборг, ул. Южный вал, д.18.**

№ пп	Виды предметов охраны	Элементы предметов охраны	Фотофиксация
1	2	3	4
1	Объемно-пространственное решение:	<p>Историческое объемно-пространственное решение: - конфигурация в плане (прямоугольного) и габариты трехэтажного здания с полуподвалом, включая проездную арку, эркер;</p> <p>историческая конфигурация кровли (плоская), исторические высотные отметки по карнизу и коньку;</p> <p>трубы – исторические местоположение, габариты, конфигурация, количество, материал.</p>	
2	Конструкции здания:	<p>исторические наружные и внутренние капитальные стены – местоположение, вид материала (кирпич);</p> <p>исторические отметки плоских междуэтажных и чердачных перекрытий;</p> <p>парадные лестницы – исторические местоположение,</p>	

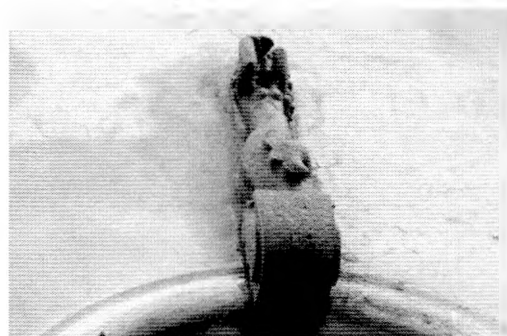
3	Объемно-планировочное решение:	историческое объемно-планировочное решение в габаритах, образованных капитальными стенами.	
4	Архитектурно-художественное решение фасадов:	<p>вид материала и характер отделки фасадной поверхности (штукатурная разделка), гладкая штукатурка оконные проемы – исторические местоположение, габариты, конфигурация, рисунок расстекловки,</p> <p>ряд лопаток</p> <p>декор окон первого яруса – обрамление и подоконные филенки,</p> <p>декоративное оформление проездной арки с деревянным заполнением,</p> <p>обрамление в виде рустованных пилястр</p> <p>Скульптурный замок с изображением русалки</p>	 

дворовый фасад:

вид материала и характер отделки фасадной поверхности – гладкая штукатурка ;

оконные проемы – исторические местоположение, габариты, конфигурация, рисунок расстекловки (Т-образный с горизонтальным импостом), гладкий фриз

венчающий профилированный карниз фасада со стороны двора.



Предмет охраны может быть уточнен в процессе историко-культурных и реставрационных исследований, реставрационных работ.