



АДМИНИСТРАЦИЯ ЛЕНИНГРАДСКОЙ ОБЛАСТИ
КОМИТЕТ ПО КУЛЬТУРЕ ЛЕНИНГРАДСКОЙ ОБЛАСТИ

ПРИКАЗ

«1» марта 2018 г.

№ 01-03/18-33
Санкт-Петербург

**О включении выявленного объекта культурного наследия
«Дом жилой с магазинами, гаражом», расположенного по адресу:
Ленинградская область, Выборгский район, город Выборг, улица Крепостная,
дом 47, в единый государственный реестр объектов культурного наследия
(памятников истории и культуры) народов Российской Федерации
в качестве объекта культурного наследия регионального значения,
утверждении границ его территории и установлении предмета охраны**

В соответствии со ст. ст. 3.1, 9.2, 18, 33 Федерального закона от 25 июня 2002 года № 73-ФЗ «Об объектах культурного наследия (памятниках истории и культуры) народов Российской Федерации», ст. 4 областного закона Ленинградской области от 25.12.2015 № 140-оз «О государственной охране, сохранении, использовании и популяризации объектов культурного наследия (памятников истории и культуры) народов Российской Федерации, расположенных на территории Ленинградской области», п. 2.2.2. Положения о комитете по культуре Ленинградской области, утвержденного постановлением Правительства Ленинградской области от 24.10.2017 № 431, на основании акта государственной историко-культурной экспертизы, выполненного аттестованным экспертом Маланичевой Г.И. (приказ Министерства культуры Российской Федерации от 19 декабря 2013 года № 2123)

п р и к а з ы в а ю:

1. Включить выявленный объект культурного наследия «Дом жилой с магазинами, гаражом», расположенный по адресу: Ленинградская область, Выборгский район, город Выборг, улица Крепостная, дом 47, вид объекта – памятник, в единый государственный реестр объектов культурного наследия (памятников истории и культуры) народов Российской Федерации в качестве объекта культурного наследия регионального значения.

2. Утвердить границы территории памятника согласно приложению № 1 к настоящему приказу.

3. Установить предмет охраны памятника согласно приложению № 2 к настоящему приказу.

4. Исключить выявленный объект культурного наследия «Дом жилой с магазинами, гаражом» из Перечня выявленных объектов культурного наследия, расположенных на территории Ленинградской области, утвержденного приказом комитета по культуре Ленинградской области от 01 декабря 2015 года № 01-03/15-63.

5. Отделу по осуществлению полномочий Ленинградской области в сфере объектов культурного наследия департамента государственной охраны, сохранения и использования объектов культурного наследия комитета по культуре Ленинградской области:

- обеспечить внесение в единый государственный реестр объектов культурного наследия (памятников истории и культуры) народов Российской Федерации сведения о памятнике (объекте культурного наследия регионального значения) «Дом жилой с магазинами, гаражом», о границах его территории и предмете охраны;

- направить письменное уведомление собственнику или иному законному владельцу памятника о включении его в единый государственный реестр объектов культурного наследия (памятников истории и культуры) народов Российской Федерации;

- направить в срок не более чем пять рабочих дней со дня вступления в силу настоящего приказа копию настоящего приказа с приложениями в территориальный орган федерального органа исполнительной власти, уполномоченного Правительством Российской Федерации на осуществление государственного кадастрового учета, государственной регистрации прав, ведение Единого государственного реестра недвижимости и предоставление сведений, содержащихся в Едином государственном реестре недвижимости.

6. Настоящий приказ вступает в силу со дня его официального опубликования.

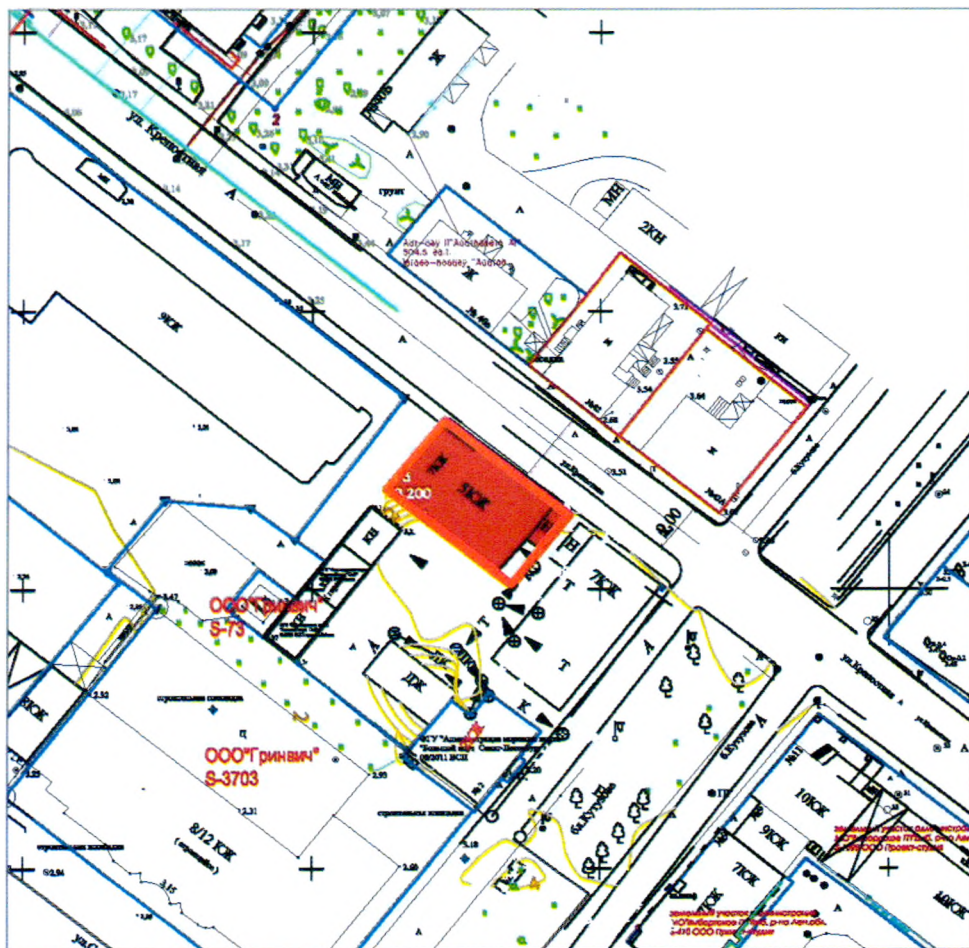
7. Контроль за исполнением настоящего приказа возложить на заместителя председателя – начальника департамента государственной охраны, сохранения и использования объектов культурного наследия комитета по культуре Ленинградской области.

Председатель комитета



Е.В. Чайковский



**Схема границ территории
объекта культурного наследия регионального значения
«Дом жилой с магазинами, гаражом»,
расположенного по адресу: Ленинградская область, Выборгский район,
город Выборг, улица Крепостная, дом 47**



Масштаб 1:1000

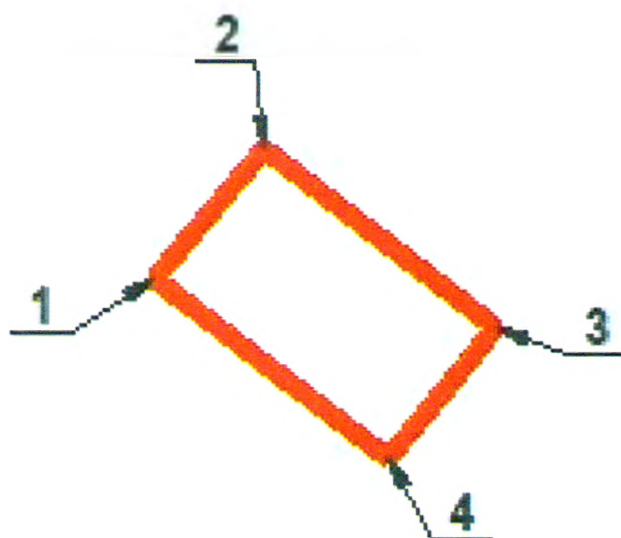


Условные обозначения:

-  - предлагаемая граница территории
-  - выявленный объект

**Перечень координат характерных (поворотных) точек
объекта культурного наследия регионального значения
«Дом жилой с магазинами, гаражом»,
расположенного по адресу: Ленинградская область, Выборгский район,
город Выборг, улица Крепостная, дом 47**

Определение географических координат характерных точек границы территории объекта культурного наследия выполнено в местной системе координат МСК-47 Ленинградская область ГОСТ 51794-2008



Обозначение (номер) характерной точки	Долгота (X)	Широта (Y)
1	9418,20	17512,84
2	9430,57	17523,02
3	9413,51	17544,47
4	9400,97	17534,59

**Описание границ территории
объекта культурного наследия регионального значения
«Дом жилой с магазинами, гаражом»,
расположенного по адресу: Ленинградская область, Выборгский район,
город Выборг, улица Крепостная, дом 47**

Граница территории объекта культурного наследия регионального значения проходит на юго-восток вдоль северного фасада, далее на юго-запад параллельно фасаду пристройки, далее на запад параллельно юго-западного фасада, далее на северо-восток параллельно западному фасаду до пересечения с северо-восточной границей.

Описание границ:

- От точки 1 к точке 2 на северо-восток
- От точки 2 к точке 3 на юго-восток
- От точки 3 к точке 4 на юго-запад
- От точки 4 к точке 1 на северо-запад

**Правовой режим использования земельных участков в границах территории
объекта культурного наследия регионального значения
«Дом жилой с магазинами, гаражом»,
расположенного по адресу: Ленинградская область, Выборгский район,
город Выборг, улица Крепостная, дом 47**

Режим использования земельного участка в границах территории объекта культурного наследия предусматривает сохранение объекта культурного наследия – проведение работ, направленных на обеспечение физической сохранности объекта культурного наследия, а так же выполнение требований Федерального закона от 25.06.2002 № 73-ФЗ «Об объектах культурного наследия (памятниках истории и культуры) народов Российской Федерации в части установленных ограничений к осуществлению хозяйственной деятельности в границах территории объекта культурного наследия.

На территории памятника запрещается:

- строительство объектов капитального строительства и увеличение объемно-пространственных характеристик существующих на территории памятника объектов капитального строительства;

- проведение земляных, мелиоративных и иных работ, за исключением работ по сохранению объекта культурного наследия или его отдельных элементов, сохранению градостроительной или природной среды объекта культурного наследия.

На территории памятника разрешается:

- ведение хозяйственной деятельности, не противоречащей требованиям обеспечения сохранности объекта культурного наследия в современных условиях.

Запрещается использовать территории объекта культурного наследия:

- под склады и объекты производства взрывчатых и огнеопасных материалов, предметов и веществ, загрязняющих интерьер объекта культурного наследия, его фасад, территорию и водные объекты и (или) имеющие вредные парогазообразные и иные выделения;

- под объекты производства, имеющие оборудование, оказывающее динамическое и вибрационное воздействие на конструкции объекта культурного наследия, независимо от мощности данного оборудования;

- под объекты производства и лаборатории, связанные с неблагоприятным для объекта культурного наследия температурно-влажностным режимом и применением химически активных веществ.

Предмет охраны
объекта культурного наследия регионального значения
«Дом жилой с магазинами, гаражом»,
расположенного по адресу: Ленинградская область, Выборгский район,
город Выборг, улица Крепостная, дом 47

№ пп	Видовая принадлежность предмета охраны	Предмет охраны	Фотофиксация
1	2	3	4
1	Объемно-пространственное решение:	Историческое объемно-пространственное решение: конфигурация в плане (прямоугольное) пятиэтажного здания, включая ризалит и пристройку к восточному фасаду; историческая конфигурация кровли, исторические высотные отметки по коньку.	
2	Конструкции здания:	Исторические наружные и внутренние капитальные стены – местоположение, вид материала (кирпич); Исторические отметки плоских междуэтажных и чердачных перекрытий; Парадные лестницы – исторические местоположение, тип (винтовая), габариты, конструкция, вид материала ступеней (известняк).	
3	Объемно-планировочное решение:	Историческое объемно-планировочное решение в габаритах, образованных капитальными стенами.	

4	<p>Архитектурно-художественное решение фасадов:</p>	<p>Вид материала и характер отделки фасадной поверхности: руст.</p> <p>Оконные проемы – историческое местоположение, габариты, конфигурация, рисунок расстекловки (Т-образный с горизонтальным импостом).</p> <p>Ризалит, прорезанный балконами.</p> <p>Фасад по ул. Крепостная:</p> <p>вид материала и характер отделки фасадной поверхности гладкая штукатурка;</p> <p>оконные проемы – исторические местоположение, габариты, конфигурация, рисунок расстекловки (Т-образный с горизонтальным импостом), гладкий фриз.</p>	
---	---	--	--

Предмет охраны может быть уточнен в процессе историко-культурных и реставрационных исследований, реставрационных работ.