



АДМИНИСТРАЦИЯ ЛЕНИНГРАДСКОЙ ОБЛАСТИ
КОМИТЕТ ПО КУЛЬТУРЕ ЛЕНИНГРАДСКОЙ ОБЛАСТИ

ПРИКАЗ

«29» марта 2018 г.

№ 01-03/18-42

г. Санкт-Петербург

**О включении объекта культурного наследия
«Малый гостиный двор К.Ф. Штейнмейера», кон. XIX в. – нач. XX в.,
расположенного по адресу: Ленинградская область, Всеволожский
муниципальный район, г. Всеволожск, Всеволожский пр., 44,
в единый государственный реестр объектов культурного наследия
(памятников истории и культуры) народов Российской Федерации
в качестве объекта культурного наследия регионального значения,
утверждении границ его территории и установлении предмета охраны**

В соответствии со ст. ст. 3.1, 9.2, 18, 33 Федерального закона от 25 июня 2002 года № 73-ФЗ «Об объектах культурного наследия (памятниках истории и культуры) народов Российской Федерации», ст. 4 областного закона Ленинградской области от 25 декабря 2015 года № 140-оз «О государственной охране, сохранении, использовании и популяризации объектов культурного наследия (памятников истории и культуры) народов Российской Федерации, расположенных на территории Ленинградской области», п. 2.2.2. Положения о комитете по культуре Ленинградской области, утвержденного постановлением Правительства Ленинградской области от 24 октября 2017 года № 431, на основании акта государственной историко-культурной экспертизы, выполненного аттестованным экспертом Рыжко О.В. (приказ Министерства культуры Российской Федерации от 31 марта 2015 года № 527)

п р и к а з ы в а ю:

1. Включить выявленный объект культурного наследия «Малый гостиный двор Штейнмейера», расположенный по адресу: Ленинградская область, Всеволожский муниципальный район, г. Всеволожск, Всеволожский пр., 44, вид объекта – памятник, в единый государственный реестр объектов культурного наследия (памятников истории и культуры) народов Российской Федерации в качестве объекта культурного наследия регионального значения с наименованием «Малый гостиный двор К.Ф. Штейнмейера», кон. XIX в. – нач. XX в.

2. Утвердить границы территории памятника согласно приложению № 1 к настоящему приказу.

3. Установить предмет охраны памятника согласно приложению № 2.

4. Исключить выявленный объект культурного наследия «Малый гостиный двор Штейнмейера» из Перечня выявленных объектов культурного наследия, расположенных на территории Ленинградской области, утвержденного приказом комитета по культуре Ленинградской области от 01 декабря 2015 года № 01-03/15-63.

5. Отделу по осуществлению полномочий Ленинградской области в сфере объектов культурного наследия департамента государственной охраны, сохранения и использования объектов культурного наследия комитета по культуре Ленинградской области:

- обеспечить внесение в единый государственный реестр объектов культурного наследия (памятников истории и культуры) народов Российской Федерации сведения о памятнике (объекте культурного наследия регионального значения) «Малый гостиный двор К.Ф. Штейнмейера», о границах его территории и предмете охраны;

- направить письменное уведомление собственнику или иному законному владельцу памятника о включении его в единый государственный реестр объектов культурного наследия (памятников истории и культуры) народов Российской Федерации;

- направить в срок не более чем пять рабочих дней со дня вступления в силу настоящего приказа копию настоящего приказа с приложениями в территориальный орган федерального органа исполнительной власти, уполномоченного Правительством Российской Федерации на осуществление государственного кадастрового учета, государственной регистрации прав, ведение Единого государственного реестра недвижимости и предоставление сведений, содержащихся в Едином государственном реестре недвижимости.

6. Настоящий приказ вступает в силу со дня его официального опубликования.

7. Контроль за исполнением настоящего приказа возложить на заместителя председателя – начальника департамента государственной охраны, сохранения и использования объектов культурного наследия комитета по культуре Ленинградской области.

Председатель комитета



Е.В. Чайковский

**Границы территории объекта культурного наследия
«Малый гостиный двор К.Ф. Штейнмейера», кон. XIX в. – нач. XX в.,
расположенного по адресу: Ленинградская область, Всеволожский муниципальный
район, г. Всеволожск, Всеволожский пр., 44**

Описание границ территории памятника

Границы территории объекта культурного наследия проходят:

Участок между точками	Описание границы
1	2
1-2	от угловой северо-западной точки, расположенной у северо-западного угла асфальтированной площадки в 15 метрах к северо-западу от северо-западного угла дома № 44 по Всеволожскому проспекту, следуя по прямой линии на запад до пересечения с тротуаром указанного проспекта;
2-3	следуя трассе Всеволожского проспекта по прямой линии в юго-восточном направлении до точки, расположенной в 8 метрах к юго-востоку от юго-восточного угла дома № 44;
3-4	следуя параллельно южному фасаду дома № 44 по прямой линии в западном направлении до точки, расположенной в 10 метрах к юго-западу от юго-западного угла дома № 44;
4-1	следуя по прямой линии в северо-западном направлении до исходной точки.

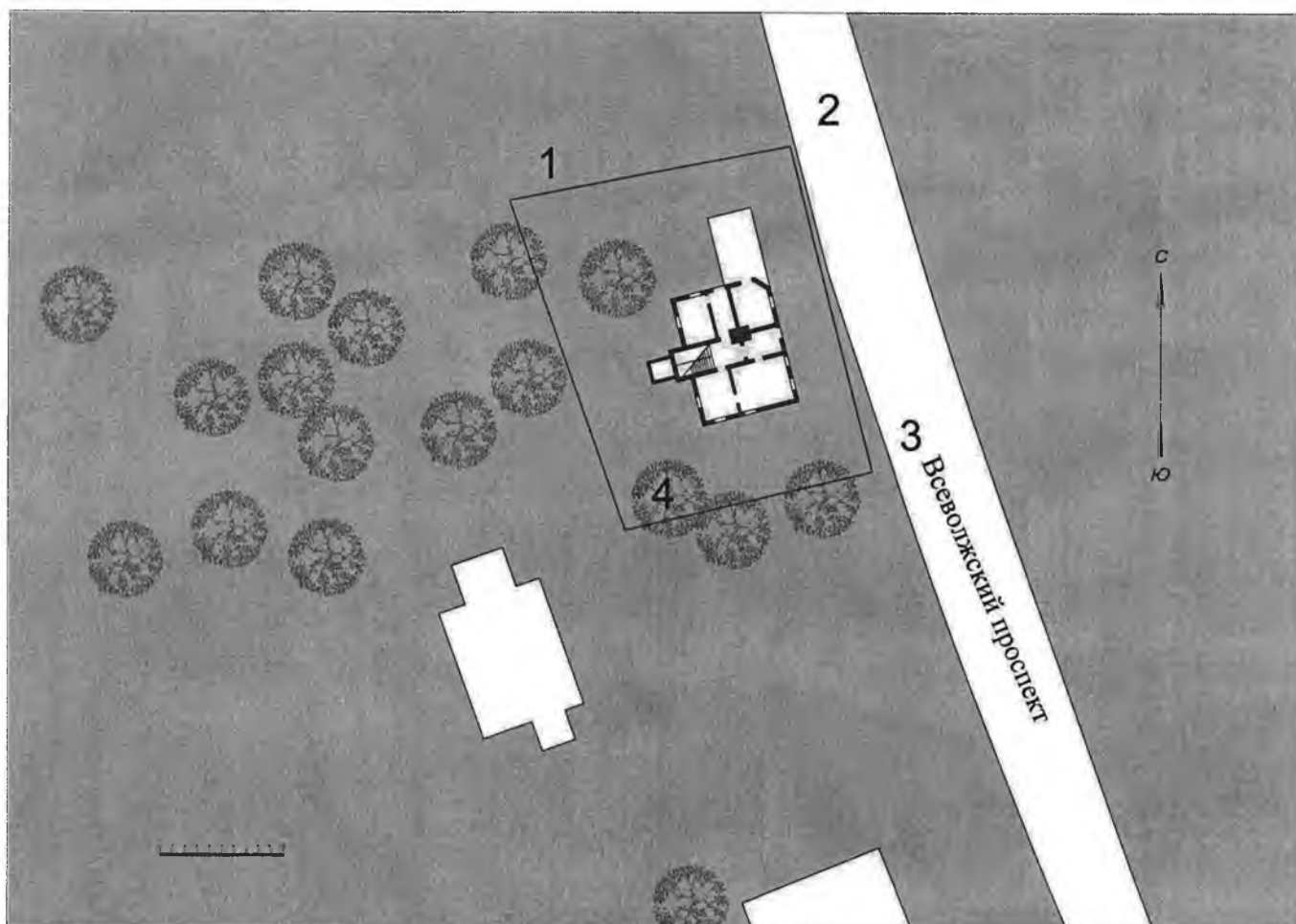
**Перечень координат поворотных (характерных) точек границ территории
объекта культурного наследия**

№ поворотной (характерной) точки	X	Y
1	445273.23	2233124.18
2	445277.6	2233146.94
3	445251.29	2233153.7
4	445246.6	2233133.63


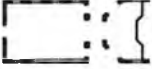
Система координат – МСК-47 (зона 2; проекция 1964_СП6).

Способ получения – геодезический.

Схема границ территории объекта культурного наследия



Условные обозначения

	Границы территории объекта культурного наследия с характерными(поворотными) точками
	Объект культурного наследия

Правовой режим использования территории объекта культурного наследия

Земельные участки в границах территории объекта культурного наследия относятся к землям историко-культурного назначения.

1. На территории объекта культурного наследия запрещается:

1.1. Градостроительная, хозяйственная и иная деятельность, создающая угрозы повреждения, разрушения или уничтожения объекта культурного наследия, характеристик и параметров предмета охраны памятника, в том числе: любые виды нового строительства (за исключением работ по воссозданию утраченных элементов исторической застройки и благоустройства, производимых в режиме реставрации) и проведение всех видов иных мероприятий, нарушающих или создающих предпосылки для нарушения/искажения предмета охраны памятника и ценностной структуры его территории, включая охраняемые градостроительные

характеристики, ценные визуальные связи, материальную сохранность всех ценных элементов.

1.2. Создание разрушающих вибрационных нагрузок динамическим воздействием на грунты в зоне их взаимодействия с объектами культурного наследия.

1.3. Осуществление какой-либо деятельности, приводящей к загрязнению почвы на территории памятника, ослаблению его экологической защищенности.

2. На территории объекта культурного наследия разрешается:

2.1. Проведение работ по сохранению объекта культурного наследия и его территории посредством проведения направленных на обеспечение его физической сохранности и целесообразного современного использования ремонтно-реставрационных работ, в том числе работ по ремонту, консервации, реставрации, приспособлению для современного использования, а также научно-исследовательских, изыскательских, проектных и производственных работ, научно-методического руководства, авторского и технического надзора.

2.2. Сохранение характеристик и элементов композиционно-планировочной структуры территории на период, зафиксированный его предметом охраны.

2.3. Сохранение характеристик и элементов природного и культурного ландшафта территории памятника.

2.4. Проведение работ по сохранению и восстановлению исторически существовавших элементов благоустройства (ограды, озеленения).

2.5. Реставрационное воссоздание или компенсация утраченных исторических элементов застройки и благоустройства территории памятника, если существование таковых будет выявлено в результате проведения историко-культурных исследований.

2.6. Сохранение, консервация и музеефикация археологического культурного слоя территории памятника на основании комплексных научно-исследовательских работ; проведение работ по выявлению и изучению объектов археологического наследия, располагающихся в пределах территории памятника, осуществляемое в порядке, предусмотренном действующим законодательством об объектах культурного наследия.

2.7. Проведение работ по озеленению и благоустройству территории памятника, в том числе с применением методов реставрации, направленных на сохранение и восстановление ценных элементов исторического озеленения и благоустройства.

2.8. Проведение работ по реконструкции и капитальному ремонту действующих инженерных сетей (коммуникаций) и других работ по обеспечению жизнедеятельности памятника и поддержанию его функциональной инфраструктуры, не нарушающих предмета охраны памятника.

2.9. Осуществление мероприятий по обеспечению мер экологической безопасности объекта культурного наследия и его территории.

2.10. Осуществление мероприятий по обеспечению доступа к объекту культурного наследия.

**Предмет охраны объекта культурного наследия
«Малый гостиный двор К.Ф. Штейнмейера», кон. XIX в. – нач. XX в.,
расположенного по адресу: Ленинградская область, Всеволожский муниципальный
район, г. Всеволожск, Всеволожский пр., 44**

Градостроительные характеристики:

- Местоположение на территории города Всеволожска, к юго-западу от перекрестка Всеволожского и Октябрьского проспектов.
- Композиционная значимость (роль) в структуре окружающего городского ландшафта и панорамах Всеволожского проспекта.
- Секторы и направления видовых раскрытий, визуальные связи памятника на нач. XX в.

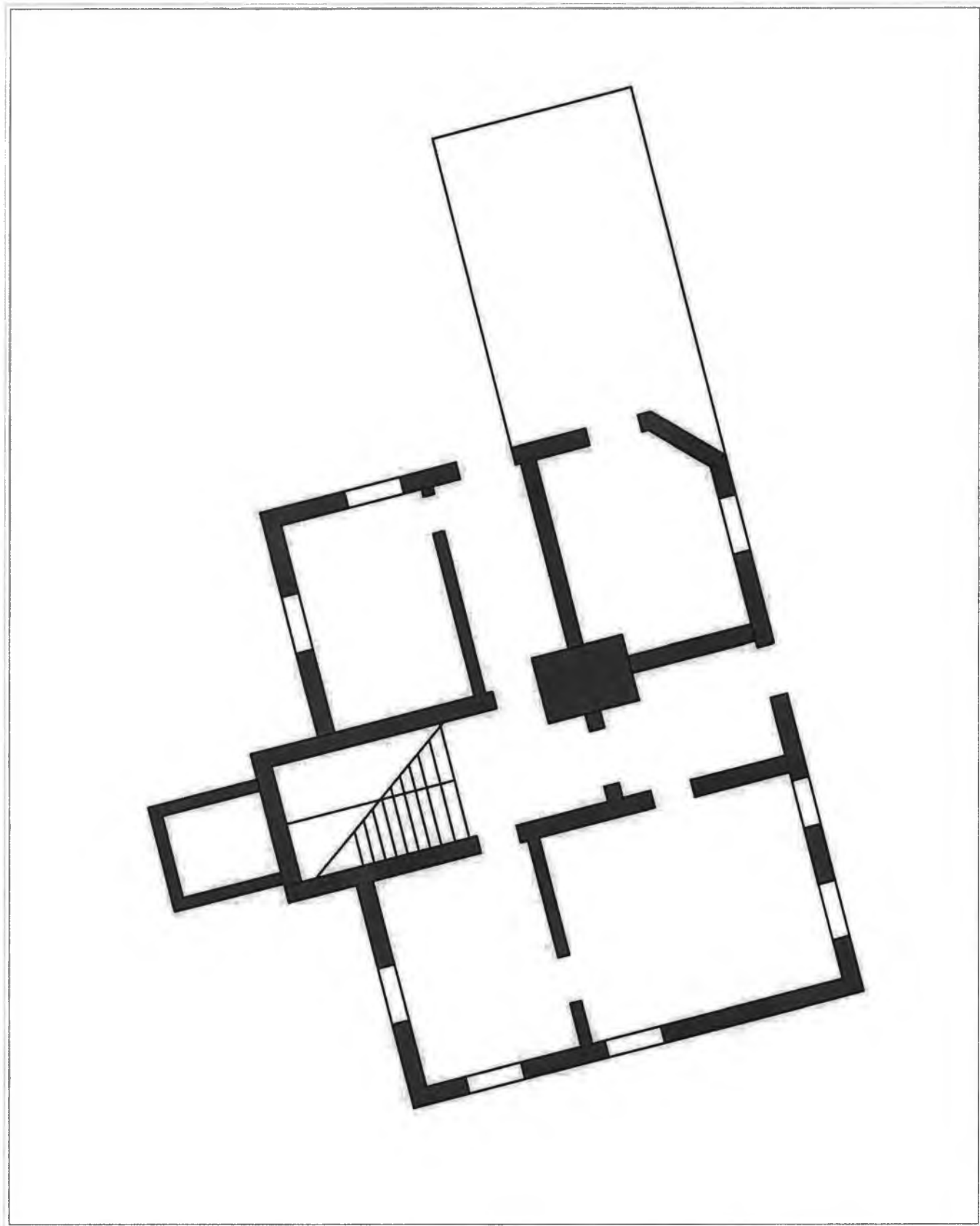
Архитектурные характеристики и элементы:

- Объемно-пространственная композиция на нач. XX в.: близкое в плане к квадрату здание со скошенным северо-восточным углом и западным входным ризалитом.
- Силуэтные характеристики и конфигурация завершения основного объема здания на нач. XX в. (зафиксированы фотоисточниками начала XX столетия).
- Композиция и оформление фасадов на нач. XX в., в том числе: местоположение, форма оконных и дверных проемов, их оформление; подлинные и/или аутентично воспроизводящие таковые детали декора фасадов на нач. XX в. в том числе: оконные наличники с фронтонами.
- Виды отделки фасадной поверхности на нач. XX в.
- Колористическое решение фасадов на нач. XX в. (уточняется по итогам преекспертных исследований)
- Характер заполнения фасадных дверных и оконных проемов на нач. XX в.

Конструктивные и материаловедческие характеристики, конструктивные элементы:

- Строительный материал: дерево (стены, перекрытия), камень/кирпич (основание).
- Материаловедческие характеристики не выполняющих конструктивной роли элементов на нач. XX в.: декоративных элементов фасадов, дверных и оконных заполнений, в том числе сохранившихся сливов (первая половина XX века).

Схема предмета охраны объекта культурного наследия



Условные обозначения

	Несущие конструкции и конструкции, входящие в предмет охраны
--	--